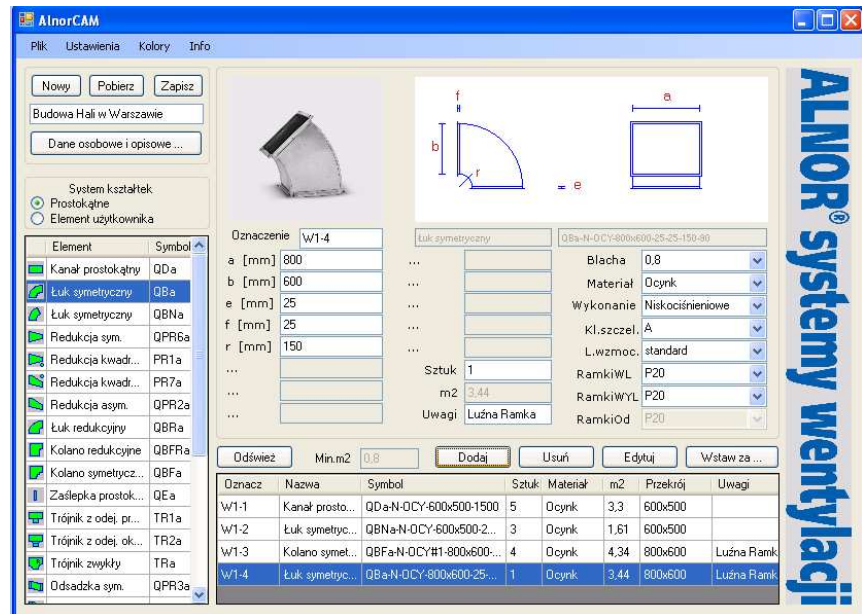
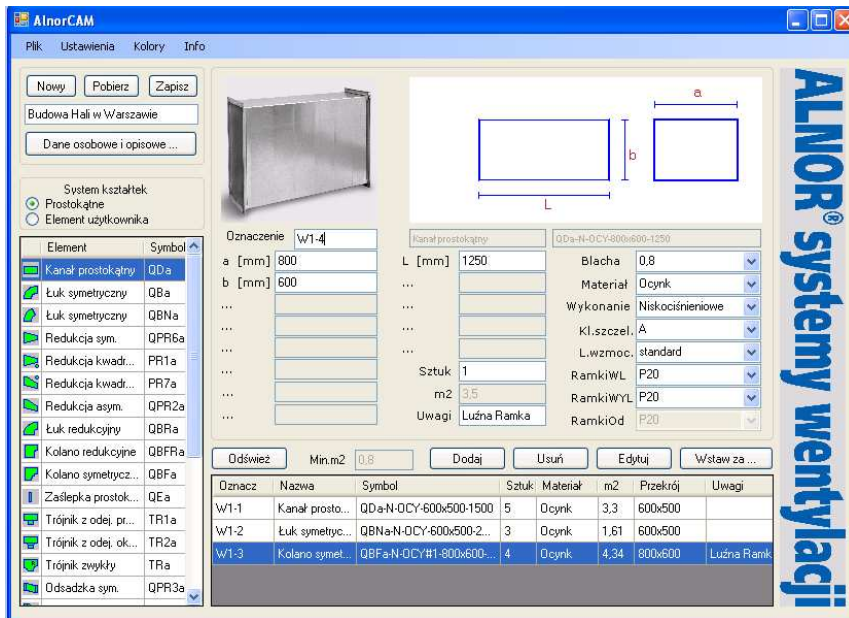


Beschreibung des Alnor CAM-Programms

AlnorCAM ist ein selbständiges Programm, das dem Käufer erlaubt Produktionssätze von rechteckigen Lüftungselementen zusammenzusetzen. Sie werden danach in das Produktionsprogramm importiert, wo wir sowohl die Quadratmeteranzahl erhalten wie auch das fehlerfreie Muster der Elemente zur Produktion.

Dank der Nutzung des AlnorCAM-Programms hat der Käufer die Möglichkeit die Spezifikation der Elemente die zur Produktion freigegeben werden und die von einem Technologen nicht verifiziert werden müssen und deshalb Scheller hergestellt werden können, zu kontrollieren.



Damit wir die Funktionalität des Programms soweit wie möglich an die Erwartungen der Kunden anpassen können, bitten wir Sie uns ihre Bemerkungen und Ratschläge mitzuteilen. In Anlehnung an

diese Informationen werden wir das Alnor CAM-Programm sukzessiv modifizieren indem wir seine Nützlichkeit und Funktionalität steigern.