

Zawory teleskopowe

ELZ

[Pobierz Wentyle](#)
[Pobierz AlnorCAM](#)
[Zamawiaj w B2B](#)

**Opis**

Zawór teleskopowy ELZ bez izolacji termicznej przeznaczony jest do nawiewania świeżego powietrza do pomieszczeń. Zawór teleskopowy ELZ z jednej strony posiada czerpnię z żaluzjami i siatką zabezpieczającą. Natomiast z drugiej strony jest zawór okrągły nawiewny z możliwością regulowania otwarcia. Regulacja może być bezstopniowa poprzez pokręcanie talerza lub trzystopniowa za pomocą sznurka. Pomiędzy czerpnią a zaworem znajduje się rura teleskopowa. Zawór teleskopowy ELZ przeznaczony jest do montażu w ścianie zewnętrznej budynku.

Maksymalna grubość ściany powinna wynosić odpowiednio 350mm lub 400mm w zależności od rozmiaru zaworu ELZ. Zawór ELZ powinien być zamontowany w odległości minimum 100mm od sufitu.

W pomieszczeniu powinny być zamontowane dwa zawory ELZ umieszczone naprzeciw siebie tak żeby przepływ powietrza przebiegał bez zakłóceń.

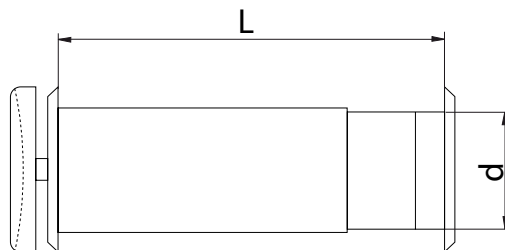
Czerpnia wykonana jest w kolorze szarym a zawór w kolorze białym.

Zawory teleskopowe ELZ znajdują zastosowanie w domach jednorodzinnych, mieszkaniach w budynkach wielorodzinnych.

Przykład oznaczenia

Kod produktu: **ELZ- - 100**

typ _____
 d _____

Wymiary

kod	powierzchnia czynna [cm ²]	d [mm]	L [mm]
ELZ-075	20	77	210/350
ELZ-100	35	105	260/400

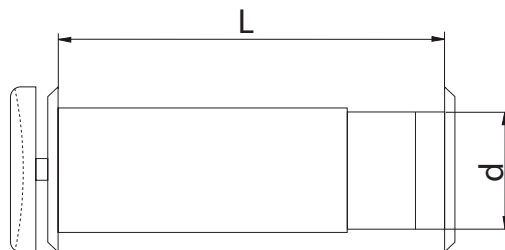
Zawory teleskopowe

ELZ-I

[Pobierz Wentyle](#)
[Pobierz AlnorCAM](#)
[Zamawiaj w B2B](#)



Wymiary



Opis

Zawór teleskopowy ELZ-I z izolacją termiczną przeznaczony jest do nawiewania świeżego powietrza do pomieszczeń. Zawór teleskopowy ELZ-I z jednej strony posiada czerpnię z żaluzjami i siatką zabezpieczającą. Natomiast z drugiej strony jest zawór okrągły nawiewny z możliwością regulowania otwarcia. Regulacja może być bezstopniowa poprzez pokręcanie talerza lub trzystopniowa za pomocą sznurka. Pomiędzy czerpnią a zaworem znajduje się rura teleskopowa. Izolacja zamocowana jest w środku rury oraz na dysku regulacyjnym.

Zawór teleskopowy ELZ-I przeznaczony jest do montażu w ścianie zewnętrznej budynku

Maksymalna grubość ściany powinna wynosić 400mm. Zawór ELZ-I powinien być zamontowany w odległości minimum 100mm od sufitu.

W pomieszczeniu powinny być zamontowane dwa zawory ELZ-I umieszczone naprzeciw siebie tak żeby przepływ powietrza przebiegał bez zakłóceń.

Czerpnia wykonana jest w kolorze szarym a zawór w kolorze białym.

Zawory teleskopowe ELZ-I znajdują zastosowanie w domach jednorodzinnych, mieszkaniach w budynkach wielorodzinnych.

Przykład oznaczenia

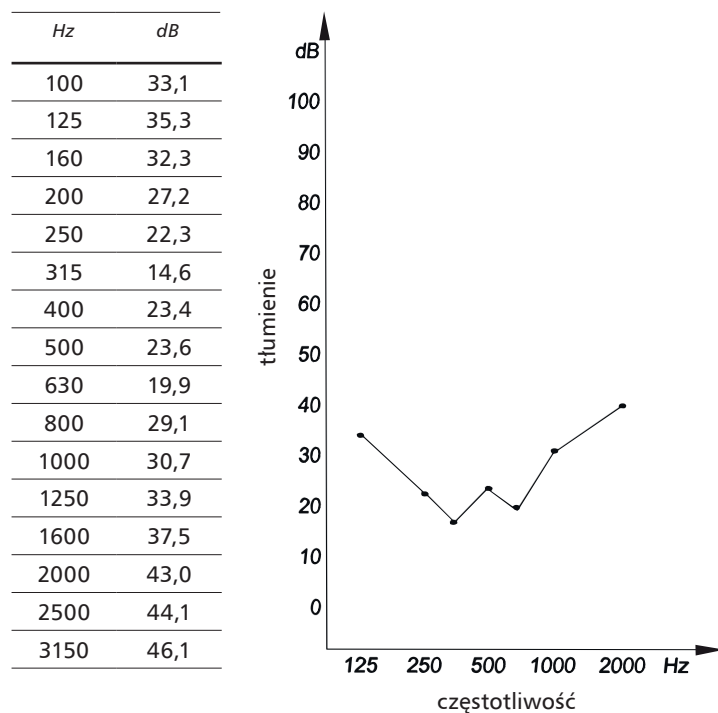
Kod produktu: ELZ-I - 100

typ _____
d _____

kod	powierzchnia czynna [cm ²]	d [mm]	L [mm]	tłumienie dla 250Hz
ELZ-I-100-00	35	105	260/400	22,3
ELZ-I-100-05	35	105	260/400	39,5

Dane techniczne

Wykres tłumienia dla ELZ-I-100-0



Wykres tłumienia dla ELZ-I-100-05

