

HRU-WALL-WREV

HRU-WALL-WREV



HRU-WALL-WREV

W przypadku montażu samego urządzenia HRU-WALL proszę postępować zgodnie z instrukcją dostępną na: www.alnor.com.pl

Czerpnio-wyrzutnia do serii rekuperatorów decentralnych WALL. Przeznaczona jest do montażu w elewacji, w warstwie izolacji, z kratką umiejscowioną w glinie okiennym. Dzięki takiemu rozwiązaniu czerpnio-wyrzutnia jest niewidoczna. Taki sposób montażu sprawdzi się szczególnie podczas termomodernizacji budynku. Produkt ma uniwersalny układ, wybór montażu „prawy” lub „lewy” dokonywany jest na budowie. Ponadto, uwzględniony jest spadek na ewentualne skropliny. Obudowa jest teleskopowa, co oznacza że odległość od osi urządzenia do gliku może być regulowana w zakresie 380-490 mm.

HRU-WALL-WREV zawiera:

- złożoną puszkę rozprężną składającą się z części wewnętrznej i zewnętrznej
- taśmę uszczelniającą
- uchwyty montażowe



Uwaga!

Przed przystąpieniem do prac montażowych prosimy sprawdzić układ puszek. Montaż może być lewo- lub prawostronny. Ponadto przy montażu puszek należy zachować spadek żeby ewentualne skropliny mogły wypłynąć z puszek. Kształt puszek zewnętrznych ułatwia uzyskanie spadku, gdyż jego górna i dolna długość jest różna. Krótsza długość powinna być zawsze na górze, wówczas przy poziomowaniu puszek rozprężnych zawsze otrzymamy spadek niezależnie od strony montażu.



Układ prawostronny

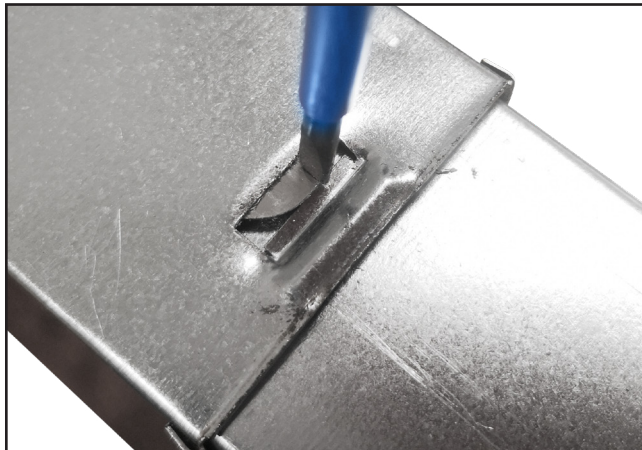


Układ lewostronny

Instrukcja montażu

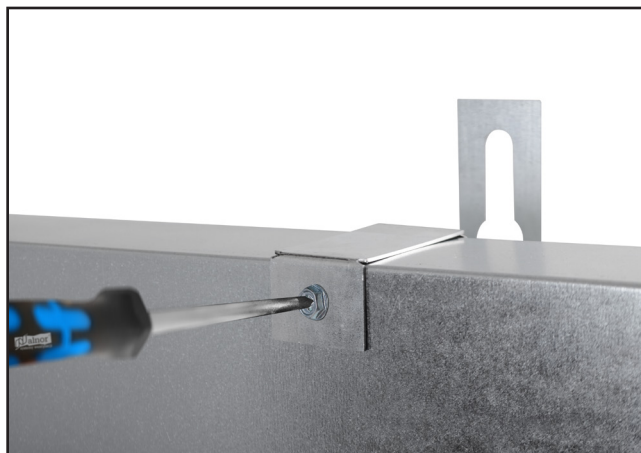
HRU-WALL-WREV

Zmiana układu lewostronnego na prawostronny jest bardzo prosta. Należy zdjąć i odwrócić puszkę zewnętrzną oraz z powrotem złożyć ją z puszką wewnętrzną (pamiętaj! Krótsza długość puszki musi być na grze).



Odblokowanie puszki - wciśnij blokadę i wysuń całkowicie puszkę zewnętrzną.
Blokada przed wysunięciem znajduje się na górze i na dole puszki.

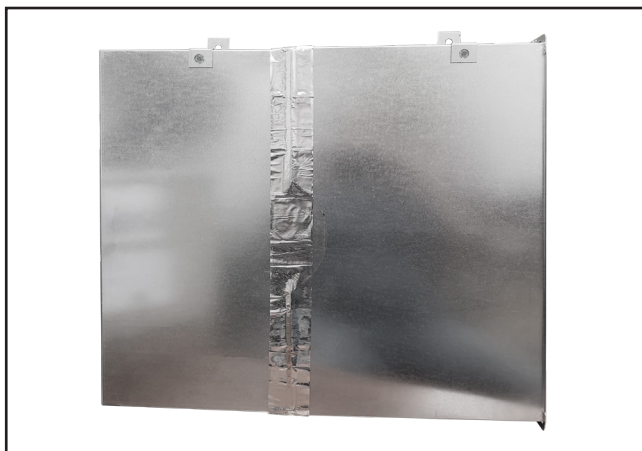
MONTAŻ ZA POMOCĄ UCHWYTÓW:



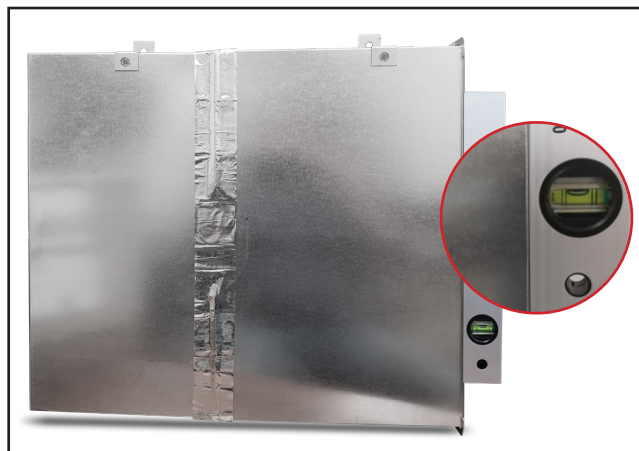
1. Przyłóż puszkę do otworu w ścianie i wyreguluj odległość do glisty.
Zakres regulacji puszki wynosi 380-490 mm.

2. Przykręć uchwyty montażowe mniej więcej w połowie puszki rozprężnej.

HRU-WALL-WREV



3. Uszczelnij połączenie między puszkami taśmą uszczelniającą.



4. Wypoziomuj puszkę rozprężną oraz zaznacz otwory pod kołki. Pamiętaj że prawidłowo zamontowana puszką powinna mieć spadek.



5. Wywierć otwory w ścianie na kołki i przykręć puszkę rozprężną.



6. Połóż pierwszą warstwę izolacji. Na czas budowy otwór puszkę zabezpiecz zaślepką.



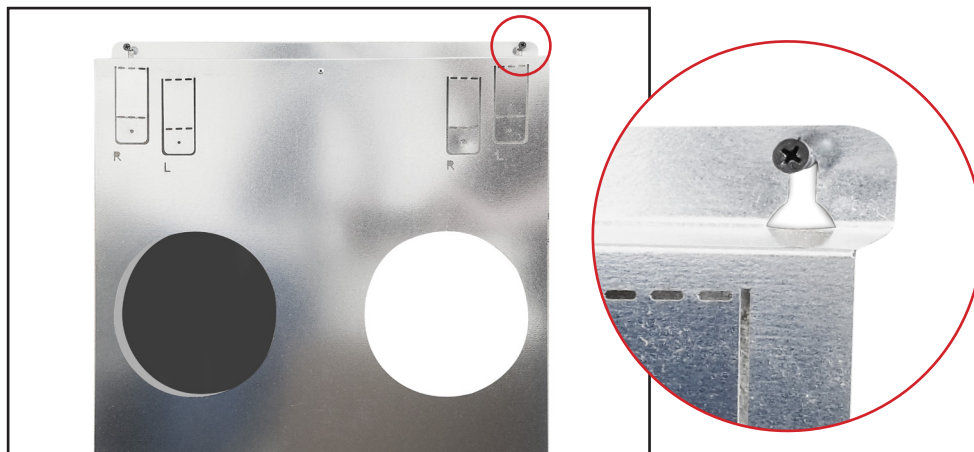
7. Połóż drugą warstwę izolacji.



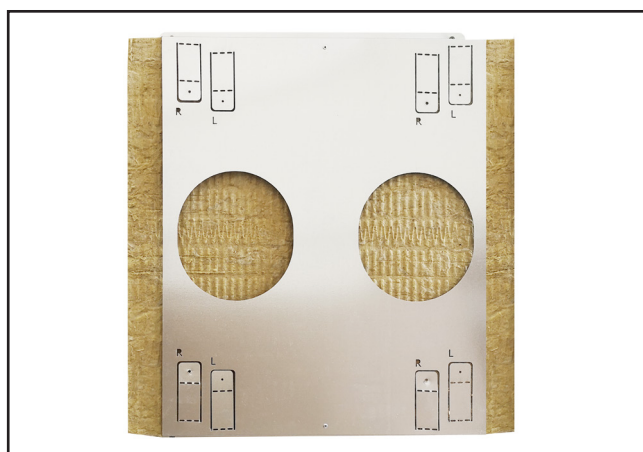
8. Połóż trzecią warstwę izolacji.

HRU-WALL-WREV

MONTAŻ ZA POMOCA STELAŻU:



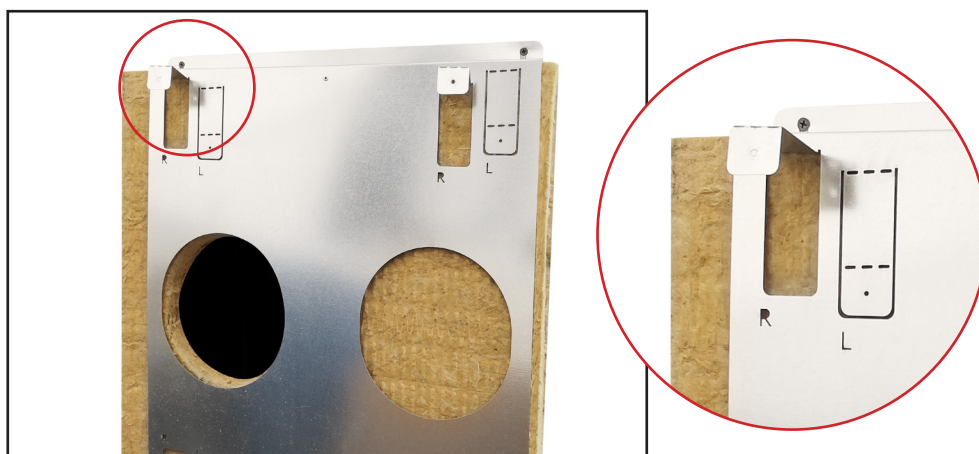
1. Zamontuj stelaż dopasowując otwór w ścianie za pomocą wkrętów $\varnothing 6$.
Przy górnych otworach zastosowano poszerzenie które ułatwia montaż wkrętów.



2. Podłóż pod stelaż izolację.



3. Wytnij otwór w izolacji tak aby pokrył się z otworem w ścianie.



4. Ręcznie lub za pomocą kombinerek wygnij odpowiednie mocowania puszek.
Zarówno mocowanie prawe jak i lewe uwzględniony ma spadek na ewentualne skropliny.

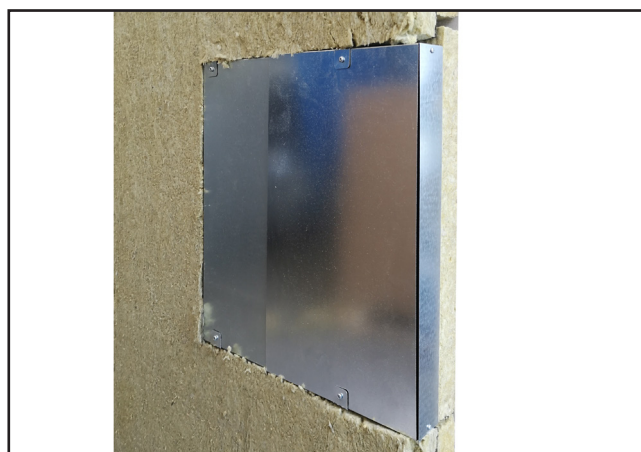
HRU-WALL-WREV



5. Zamontuj puszkę rozprężną czerpni tak aby otwór $\varnothing 150$ trafił w otwór stelażu. Przykręć puszkę do wygiętych mocowań za pomocą wkrętów samogwintujących.



6. Połóż pierwszą warstwę izolacji. Na czas budowy otwór puszkę wentylacyjnej zabezpiecz zaślepką.



7. Połóż drugą warstwę izolacji.



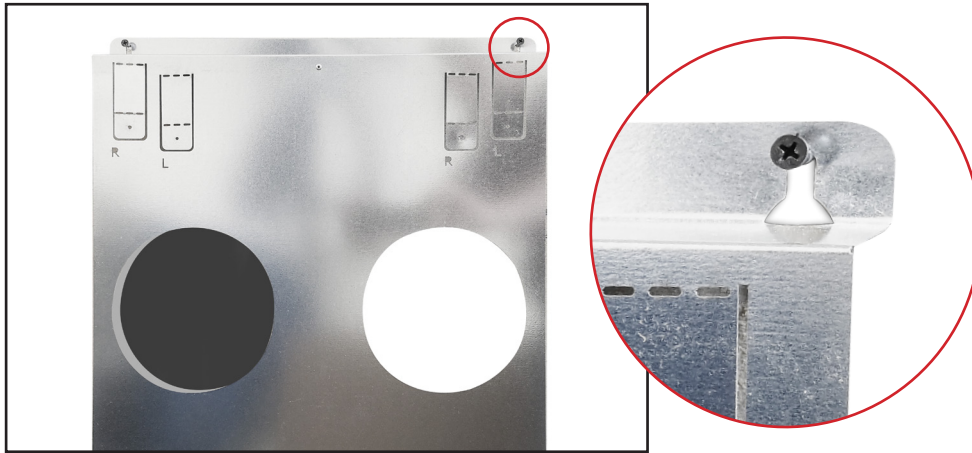
8. Połóż trzecią warstwę izolacji.



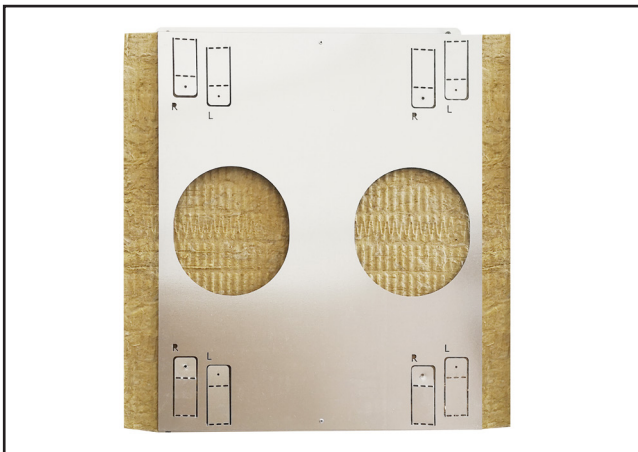
9. Po skończonej budowie odkręć zaślepkę i przykręć kratkę wentylacyjną.

HRU-WALL-WREV

MONTAŻ ZA POMOCA STELAŻU:



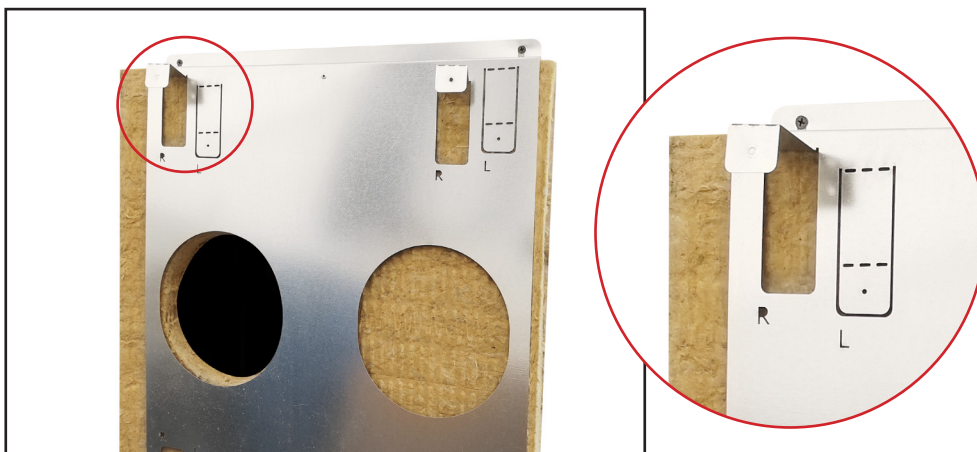
1. Install the mounting frame by fitting & fastening the hole in the wall using Ø6 screws. In the top holes of the mounting frame, we designed special widening, which facilitates the screw fastening.



2. Put the layer of insulation under the mounting frame.



3. Cut the hole in the insulation so it fits the hole in the wall.



4. Manually or with pliers, bend the correct fasteners. Both the right and left fastenings are designed in the manner that includes the slop for possible condensation.

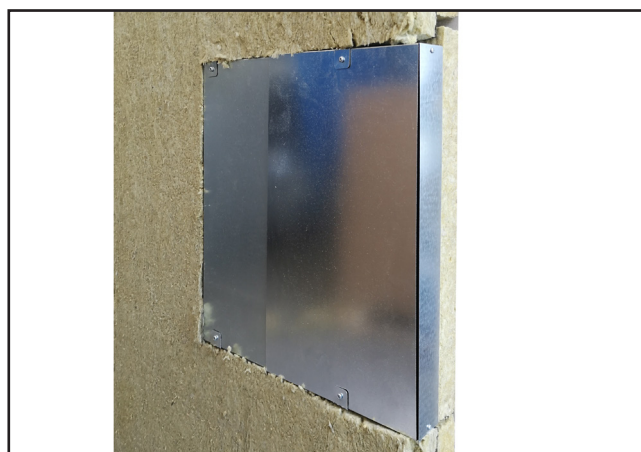
HRU-WALL-WREV



5. Install the ventilation duct to match the Ø150 hole with the hole in the mounting frame. Fasten the duct with the bend fasteners using self-drilling screws.



6. Lay the first layer of insulation. For the time of construction, secure the ventilation duct opening with a cover.



7. Lay the second layer of insulation.



8. Lay the third layer of insulation.



9. After the construction work is completed, unscrew the cover and install the ventilation grille.