

## Rozdzielacz poziomy systemu FLX

**FLX-PLO-R-P****Opis**

Rozdzielacze FLX-PLO-R-P/FLX-PRO-R-P służą do rozdzielania instalacji wentylacji domowej do konkretnych pomieszczeń. Rozdzielacz wyposażony jest w perforowany panel, który ma na celu równomierne rozprowadzenie strumienia powietrza. Z reguły instaluje się po jednym rozdzielaczu na nawiewie i wywiewie z odpowiednią ilością odejść na przewody FLX-HDPE. Aczkolwiek specyfika budynku i projektu może wymagać większej liczby rozdzielaczy. Odejście  $\varnothing d_1$  służy do podłączenie głównego kanału nawiewnego lub wywiewnego z centrali rekuperacyjnej. Pod króćce  $\varnothing d_2$  podłącza się przewody FLX-HDPE.

Rozdzielacze FLX-PLO-R-P / FLX-PRO-R-P wykonane są ze stali ocynkowanej. Na specjalne zamówienie możliwe jest wykonanie rozdzielaczy ze stali nierdzewnej.

Istnieje możliwość wykonania izolowanych rozdzielaczy FLX-PLI-R-P / FLX-PRI-R-P. Izolowane są one wewnątrz matą kauczukową o grubości 9mm.

Rozdzielacze FLX-PLO-R-P wyposażone są standardowo w uszczelkę EPDM na króćcach  $\varnothing d_2$  – takie połączenie z przewodami FLX-HDPE jest szczelne oraz łatwe w montażu.



Na odejścia  $\varnothing d_2$  w rozdzielaczach FLX-PLO-R-P i FLX-PRO-R-P pasują zaślepki FLX-CF-PVC.

**Przykład oznaczenia**

Kod produktu **FLX-PRO-R-P - 75 - 2x10 - 200 -**

typ

średnica  $\varnothing d_2$

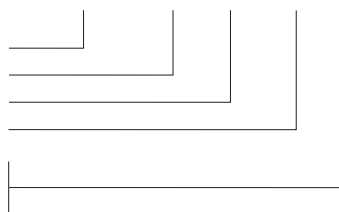
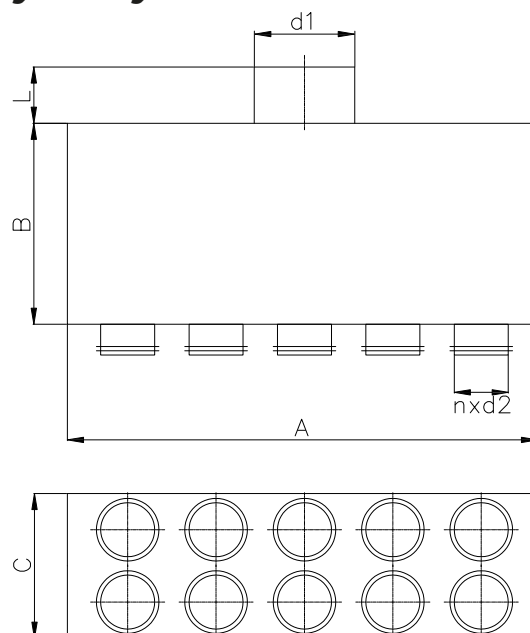
liczba odejść

średnica  $\varnothing d_1$

rodzaj odejścia

nypłowe

F - mufowe

**Wymiary**

Kod	A [mm]	B [mm]	C [mm]	L [mm]	$d_1$ [mm]	n [szt.]	$d_2$ [mm]
FLX-PRO-R-P-63-2x5-d1	500	180	230	60	80-250	10	63
FLX-PRO-R-P-63-2x6-d1	600	180	230	60	80-250	12	63
FLX-PRO-R-P-63-2x7-d1	700	180	230	60	80-250	14	63
FLX-PLO-R-P-75-2x5-d1	500	180	230	60	80-250	10	63
FLX-PLO-R-P-75-2x6-d1	600	180	230	60	80-250	12	63
FLX-PLO-R-P-75-2x7-d1	700	180	230	60	80-250	14	63
FLX-PLO-R-P-90-2x5-d1	500	180	230	60	80-250	10	75
FLX-PLO-R-P-90-2x6-d1	600	180	230	60	80-250	12	75
FLX-PLO-R-P-90-2x7-d1	700	180	230	60	80-250	14	75

Odejście  $d_1$ : 80, 100, 125, 150, 160, 180, 200, 250 mm.

**Wybór puszk na podstawie ilości odejść:**

FLX-HDPE $\varnothing$ [mm]	Ilość odejść n pod FLX-HDPE [szt.]	Kod rozdzielacza
63	10	FLX-PRO-R-P-63-2x5-d1
	12	FLX-PRO-R-P-63-2x6-d1
	14	FLX-PRO-R-P-63-2x7-d1
75	10	FLX-PLO-R-P-75-2x5-d1
	12	FLX-PLO-R-P-75-2x6-d1
	14	FLX-PLO-R-P-75-2x7-d1
90	10	FLX-PLO-R-P-90-2x5-d1
	12	FLX-PLO-R-P-90-2x6-d1
	14	FLX-PLO-R-P-90-2x7-d1