

Anemostaty nawiewne okrągłe

ACL



Opis

Anemostaty nawiewne ACL wykorzystywane są do niskiej średniociśnieniowych instalacji wentylacyjnych i klimatyzacyjnych nawiewnych i wywiewnych. Mogą pracować ze stałym lub zmiennym przepływem powietrza. Powietrze nawiewane może mieć temperaturę niższą o 12 °C od temperatury powietrza panującego w pomieszczeniu. Dzięki temu nawiewniki ACL mogą być stosowane np. w chłodniach. Zaleca się montaż w płaszczyźnie sufitu.

Materiał: blacha stalowa ocynkowana

Wykończenie: malowanie proszkowe

Kolor standardowy: RAL 9010

Na specjalne zamówienie istnieje możliwość pomalowania na dowolny kolor z palety RAL.

Dostępne materiały – przykład oznaczenia

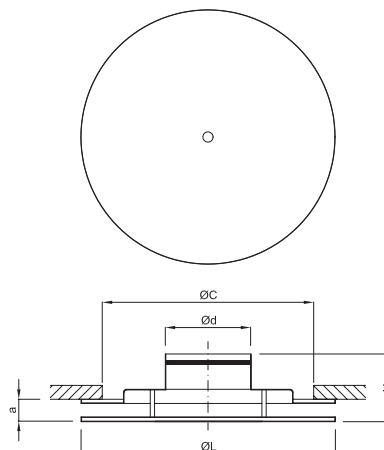
ACL-...- blacha stalowa ocynkowana, malowana proszkowo
kolor RAL 9010

Przykład oznaczenia

Kod produktu: **ACL - aaa**

typ _____
wielkość _____

Wymiary



Wielkość	ØD [mm]	ØL [mm]	ØC [mm]	H [mm]
125	123	240	200	148
160	158	300	260	158
200	198	360	320	168
250	248	460	420	168
315	313	540	500	168
400	398	540	500	168

Anemostaty nawiewne okrągłe

ACL

Dane techniczne

Wykresy doboru

