

## Opis

Zaślepka CPFH stosowana jest jako dekiel do zamykania okrągłych otworów rewizyjnych w trójkątach TPCL czy kolanach wyczystnych BPBKCL, lub innych kształtkach wentylacyjnych. Wyposażona jest w pojedynczą lub podwójną rączkę umożliwiającą jej częste zdejmowanie lub nakładanie. Wymiar mufowy powoduje że zawsze łączymy ją z kształtką wentylacyjną.

### Dostępne materiały – przykład oznaczenia

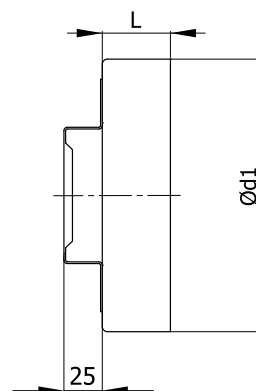
CPFH-... - blacha ocynkowana  
 CPFH-K-... - blacha kwasoodporna 1.4301/304  
 CPFH-K-...-316L - blacha kwasoodporna 1.4404/316L  
 CPFH-A-... - blacha aluminiowa  
 CPFH-CU-... - blacha miedziana

### Przykład oznaczenia

Kod produktu: **CPFH - aaa**

typ \_\_\_\_\_  
 Ød \_\_\_\_\_

## Wymiary



$\text{Ø}d_{1 \text{ nom}}$ [mm]	L [mm]	Waga [kg]
80*	40	0,1
100*	40	0,1
125*	40	0,1
140*	40	0,1
150*	40	0,2
160*	40	0,2
180*	40	0,2
200*	40	0,3
224*	40	0,3
250**	60	0,5
280**	60	0,5
300**	60	0,5
315**	60	0,7
355**	60	0,7
400**	60	1,2
450**	80	1,7
500**	80	2,2
560**	80	2,3
600**	80	2,6
630**	80	2,8

\* 1 uchwyt,

\*\* 2 uchwyty,

Ø355 – 1600 składane.