

# Zaślepka segmentowa ocynkowana wtykana bez uszczelki

## CS



### Opis

Zaślepka wykonywana jest w sposób segmentowy. Zawsze wchodzi do środka okrągłego kanału wentylacyjnego zamykając jego koniec. Dla podwyższenia klasy szczelności oprócz wykorzystania nitów lub wkrętów, aby zaślepka nie wypadła, warto jest użyć taśm uszczelniających typu TAL, TALE, DUCT itd.

#### Dostępne materiały – przykład oznaczenia

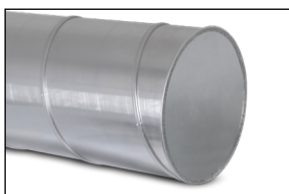
- CS-... - blacha ocynkowana
- CS-K-... - blacha kwasoodporna 1.4301/304
- CS-K-...- 316L - blacha kwasoodporna 1.4404/316L z molibdenem
- CS-A-... - blacha aluminiowa AW-1050A H24
- CS-CU-... - blacha miedziana M1E z4
- CS-ZM-... - blacha z powłoką ZM310 (tylko do średnicy  $\varnothing d1 = 500\text{mm}$ )

#### Przykład oznaczenia

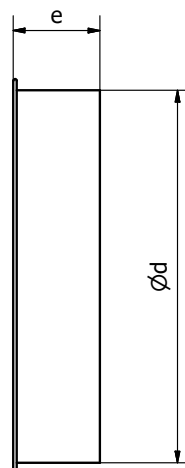
Kod produktu: CS - aaa

typ \_\_\_\_\_  
 $\varnothing d$  \_\_\_\_\_

### Sposób montażu



### Wymiary



$\varnothing d_{nom}$ [mm]	Waga [kg]
140	0,10
150	0,20
160	0,20
180	0,30
200	0,30
224	0,30
250	0,60
280	0,60
300	0,70
315	0,90
355	1,20
400	1,20
450	1,70
500	1,80
560	2,20
600	2,60
630	2,80
710	4,50
800	5,40
900	6,60
1000	7,90
1120	10,10
1250	12,20
1400	22,00
1500	25,70
1600	28,80