

## Zaślepka segmentowa z rączką do kanałów okrągłych

**CSH****Opis**

Zaślepka CSH służy do zaślepiania okrągłych kanałów wentylacyjnych w miejscach gdzie stale będzie potrzebne jej wyjmowanie i wkładanie. W tym celu zaślepka została wyposażona w pojedyncze lub podwójne rączki które umożliwiają sprawne wykonywanie tej czynności. Dla średnic 80,100 i 125 zaślepki występują w wykonaniu tłoczonym pod indeksem CPSH.

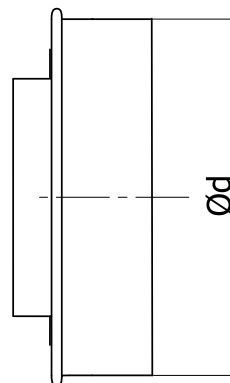
**Dostępne materiały – przykład oznaczenia**

CSH-... - blacha ocynkowana  
 CSH-K-... - blacha kwasoodporna 1.4301/304  
 CSH-K-...-316L - blacha kwasoodporna 1.4404/316L

**Przykład oznaczenia**

Kod produktu: CSH - aaa

typ \_\_\_\_\_  
 Ød \_\_\_\_\_

**Wymiary**

Ød [mm]	Waga [kg]
80*	0,10
100*	0,10
125*	0,10
140	0,10
150	0,20
160	0,20
180	0,30
200	0,30
224	0,30
250	0,60
280	0,60
300	0,70
315	0,90
355	1,20
400	1,20
450	1,80
500	1,70
560	2,20
600	2,60
630	2,80
710	4,50
800	5,40
900	6,60
1000	7,90
1120	10,10
1250	12,20
1400	22,00
1500	25,70
1600	28,80

\*Dla średnic 80,100 i 125 zaślepki występują w wykonaniu tłoczonym pod indeksem CPSH