

Elementy do budowy samozamykającej przepustnicy wentylacyjnej **DSQOW-A-PREF**



Opis

Profile aluminiowe i akcesoria do budowy przepustnic DSQW-A umożliwiają własnoręczne wykonywanie tych elementów na produkcji lub placu budowy. Profile są tak dopasowane by zapewniać łatwy i szybki montaż. Elementy do obudowy są identyczne jak dla DSQW-A – różnicą są wsuwki z tworzywa i profil pióra, który otwiera się pod wpływem przepływu powietrza w jedną stronę i zamyka się gdy przepływ jest w drugą.

Odporność temperaturowa: -20°C do +90°C
Wytrzymałość pióra na ciśnienie: ok 16 Pa

Przykład oznaczenia

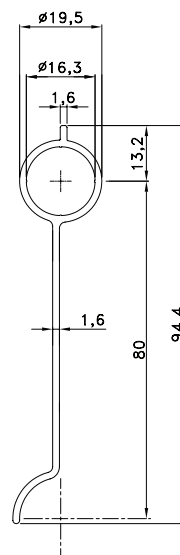
Kod produktu: **QDPS080**

typ _____

Wymiary

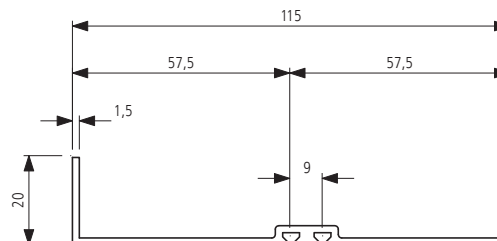
QDPS080

Profil aluminiowy przepustnicy - handlowa długość 6 mb.



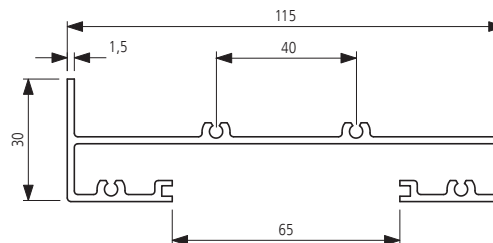
QDSZ11-L

Ścianka górna/dolna zamykająca - handlowa długość 6 mb.
Do każdej ścianki potrzebna jest uszczelka QDUŁ12-L.



QDSP12-L

Ścianka boczna prowadząca - handlowa długość 6 mb.

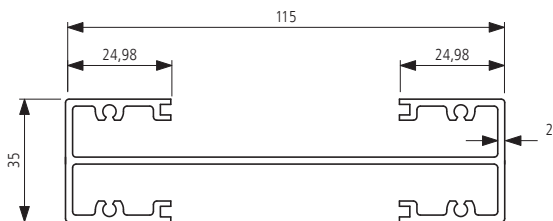


Elementy do budowy samozamykającej przepustnicy wentylacyjnej DSQOW-A-PREF

Wymiary

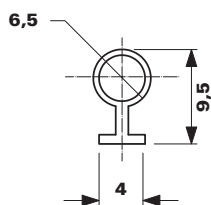
QDSD13-L

Ścianka przepustnicy dzielonej - handlowa długość 6 mb
Ścianka dzielona przepustnicy powinna być stosowana dla wymiaru $A \geq 1400$ mm.



QDUŁ12

Uszczelka gumowa do ścianki QDSZ11

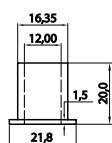
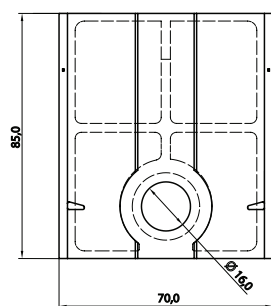
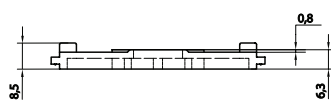


QDCPS200

Kompletny zestaw elementów wykonany z poliamidu i włókna szklanego (materiał: PA6+GF20%) zawiera następujące elementy:

- jedna wsuwka
- jedna panweka

Oporność temperaturowa: -20°C do $+90^{\circ}\text{C}$



Dane techniczne

Charakterystyka przepływu.

