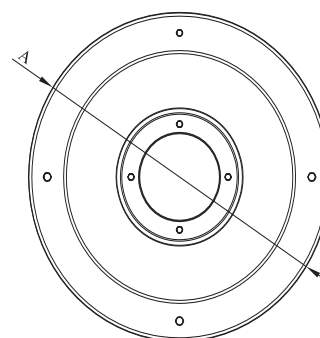
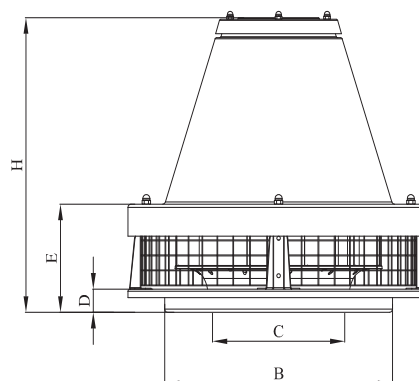


Wentylatory dachowe wysokotemperaturowe DV-ROF-RHT



Wymiary



Opis

Wentylator dachowy DV-ROF-RHT o poziomym wyrzucie powietrza ma zastosowanie w instalacjach mieszkalnych, handlowych i przemysłowych - szczególnie tam, gdzie wymagany jest transfer gorącego powietrza o max. temperaturze $+120^{\circ}\text{C}$.

Materiał:

- obudowa: elektrostatyczna blacha żelazna
- wirnik: blacha ocynkowana

Klasa izolacji: klasa F

Klasa ochronności: IP 44

Przykład oznaczenia

Kod produktu: **DV-ROF-RHT - 315**

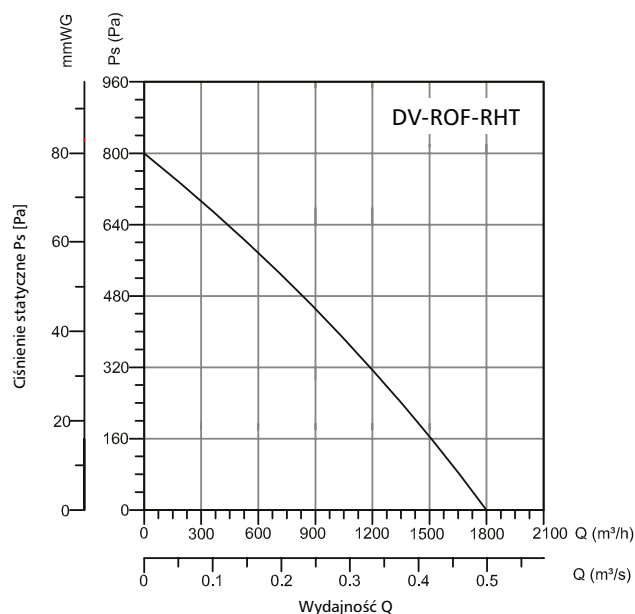
typ _____
ØA _____

**Ze względu na Europejską dyrektywę w sprawie ekoprojektu ErP, wentylatory mogą mieć różne dane techniczne - dokładne dane znajdują się na tabliczce znamionowej wentylatora.*

Typ	A [mm]	B [mm]	C [mm]	D [mm]	E [mm]	H [mm]
DV-ROF-RHT-315	411	310	180	30	164	340

Wykresy

Charakterystyki przepływowe wentylatorów DV-ROF-RHT



Wentylatory dachowe wysokotemperaturowe

DV-ROF-RHT**Dane techniczne**

Typ	Napięcie [V]	Częstotliwość [Hz]	Moc [W]	Natężenie prądu [A]	Kondensator [μ f]	Prędkość [obr/min]	Przepływ powietrza [m^3/h]	Poziom hałasu dB(A)	Max. temp. transportowanego powietrza [$^{\circ}C$]	Waga [kg]
DV-ROF-RHT-315	230	50	185	0.82	5	2730	1800	79	40	11,30

Klasa energetyczna

Model	Poziom hałasu [dB]	Wydajność [m^3/h]	Klasa energetyczna
DV-ROF-RHT-315	79	1800	B

