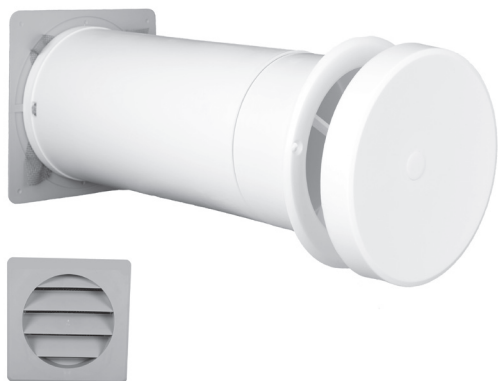


Zawory teleskopowe

ELZ**Opis**

Zawór teleskopowy ELZ bez izolacji termicznej przeznaczony jest do nawiewania świeżego powietrza do pomieszczeń. Zawór teleskopowy ELZ z jednej strony posiada czerpnię z żaluzjami i siatką zabezpieczającą. Natomiast z drugiej strony jest zawór okrągły nawiewny z możliwością regulowania otwarcia. Regulacja może być bezstopniowa poprzez pokręcanie talerza lub trzystopniowa za pomocą sznurka. Pomiędzy czerpnią a zaworem znajduje się rura teleskopowa. Zawór teleskopowy ELZ przeznaczony jest do montażu w ścianie zewnętrznej budynku. Maksymalna grubość ściany powinna wynosić odpowiednio 350mm lub 400mm w zależności od rozmiaru zaworu ELZ.

Zawór ELZ powinien być zamontowany w odległości minimum 100mm od sufitu.

W pomieszczeniu powinny być zamontowane dwa zawory ELZ umieszczone naprzeciw siebie tak żeby przepływ powietrza przebiegał bez zakłóceń.

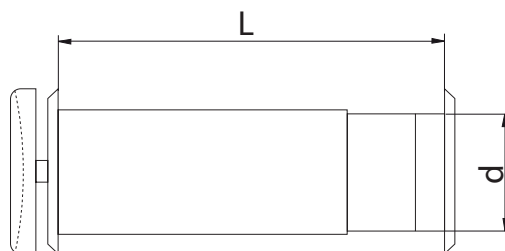
Czerpnia wykonana jest w kolorze szarym a zawór w kolorze białym.

Zawory teleskopowe ELZ znajdują zastosowanie w domach jednorodzinnych, mieszkaniach w budynkach wielorodzinnych.

Przykład oznaczenia

Kod produktu: **ELZ - aaa**

typ _____
 Ød _____

Wymiary

Kod	Powierzchnia czynna [cm ²]	d [mm]	L [mm]
ELZ-075	20	77	210/350
ELZ-100	35	105	260/400