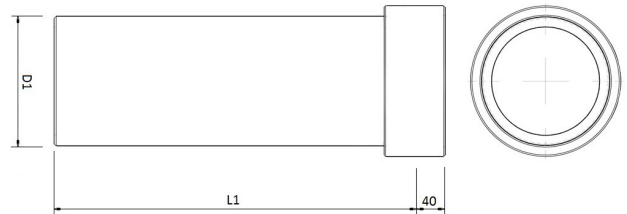


Kanał wentylacyjny z EPP

EPP-SRGL



Wymiary



Opis

Okrągły kanał wentylacyjny ze spienionego polipropylenu (EPP). Najważniejsze cechy produktu to: sztywna konstrukcja, niska waga, łatwy montaż (mufa na każdym elemencie) oraz dobra izolacyjność cieplna. Kanały EPP, stosowane np. jako odcinki instalacji czerpnej i wyrzutowej w domowych systemach rekuperacji, nie wymagają dodatkowej izolacji. System eliminuje powstawanie mostków cieplnych. Produkowane są w odcinkach 0,5m oraz 1m oraz średnicach 125, 150, 160 oraz 180mm.

Standardowa grubość ścianki to 15mm (kolor szary). Rura dostarczana jest z jedną mufą w zestawie.

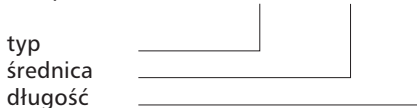
Przewodność cieplna: 0,039 W/m*K
 Klasa szczelności: C
 Chropowatość powierzchni: 0,077 mm

Dostępne materiały:

EPP-SRGL-...- EPP (spieniony polipropylen)

Przykład oznaczenia:

Kod produktu: **EPP-SRGL - 125 - 0100**



Kod	Średnica [mm]	Grubość ścianki [mm]	Długość [mm]
EPP-SRGL-125-0050	125	15	500
EPP-SRGL-150-0050	150	15	500
EPP-SRGL-160-0050	160	15	500
EPP-SRGL-180-0050	180	15	500
EPP-SRGL-125-0100	125	15	1000
EPP-SRGL-150-0100	150	15	1000
EPP-SRGL-160-0100	160	15	1000
EPP-SRGL-180-0100	180	15	1000

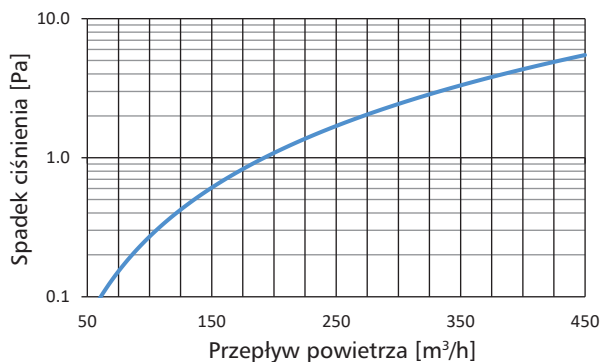
Kanał wentylacyjny z EPP

EPP-SRGL

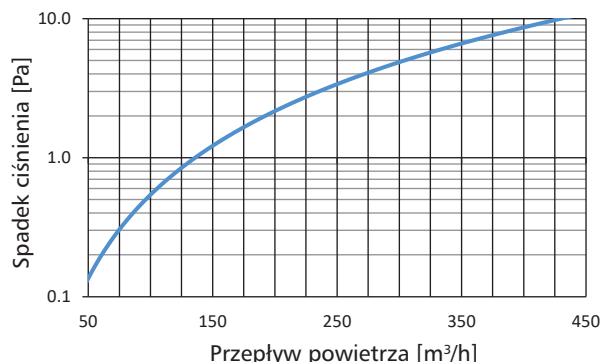
Dane techniczne

Wykresy spadków ciśnienia

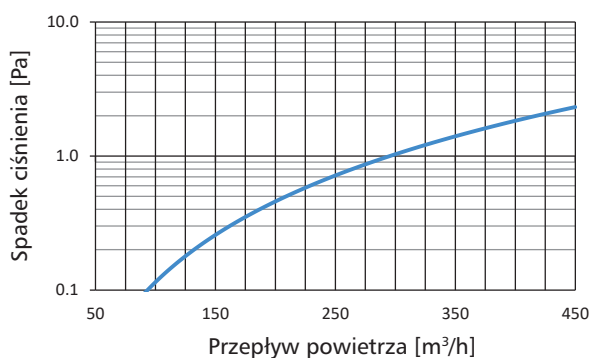
Parametry pomiaru: **średnica: 125mm, dł. odcinka: 0,5m**,
temp: 25°C, P_{atm} : 1004 mBar, ρ (gęstość): 1.173 kg/m³



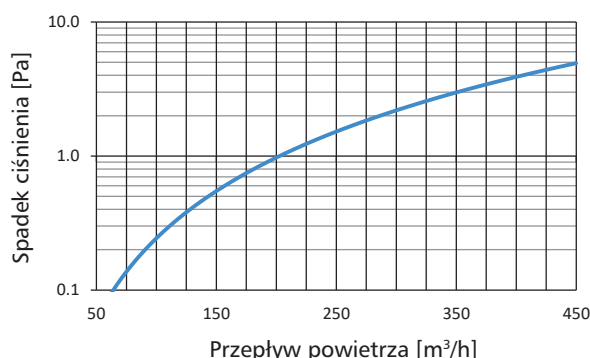
Parametry pomiaru: **średnica: 125mm, dł. odcinka: 1m**,
temp: 25°C, P_{atm} : 1004 mBar, ρ (gęstość): 1.173 kg/m³



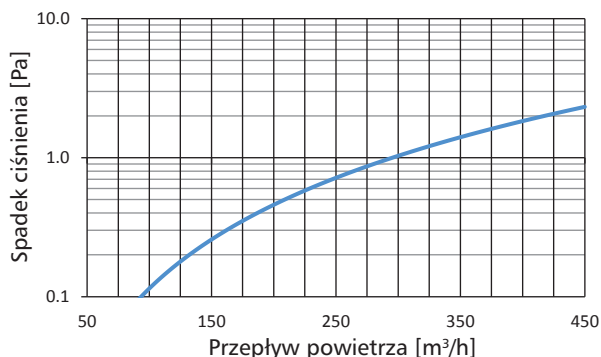
Parametry pomiaru: **średnica: 150mm, dł. odcinka: 0,5m**,
temp: 28,5°C, P_{atm} : 1004 mBar, ρ (gęstość): 1.159 kg/m³



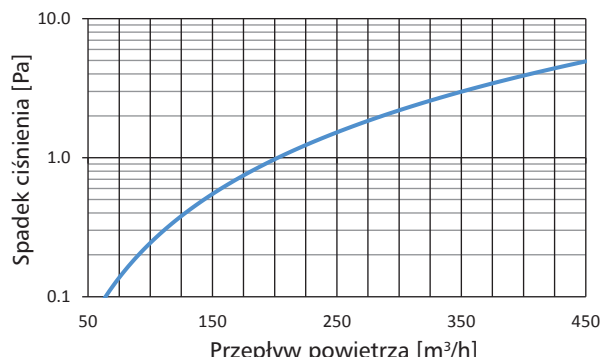
Parametry pomiaru: **średnica: 150mm, dł. odcinka: 1m**,
temp: 28,5°C, P_{atm} : 1004 mBar, ρ (gęstość): 1.159 kg/m³



Parametry pomiaru: **średnica: 160mm, dł. odcinka: 0,5m**,
temp: 30,6°C, P_{atm} : 1004 mBar, ρ (gęstość): 1.151 kg/m³



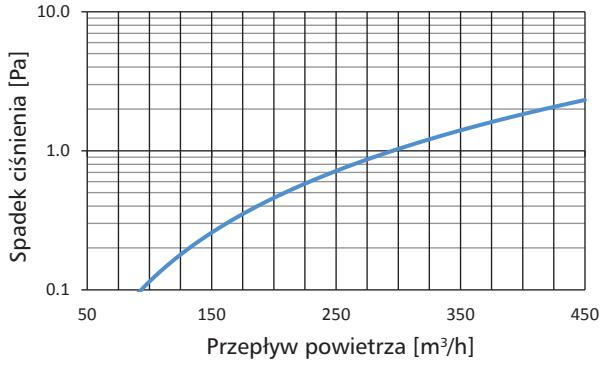
Parametry pomiaru: **średnica: 160mm, dł. odcinka: 1m**,
temp: 30,6°C, P_{atm} : 1004 mBar, ρ (gęstość): 1.151 kg/m³



Kanał wentylacyjny z EPP

EPP-SRGL

Parametry pomiaru: średnica: 180mm, dł. odcinka: 0,5m,
temp: 33,8°C, P_{atm} : 1004 mBar, ρ (gęstość): 1.139 kg/m³



Parametry pomiaru: średnica: 180mm, dł. odcinka: 1m,
temp: 33,8°C, P_{atm} : 1004 mBar, ρ (gęstość): 1.139 kg/m³

