

# Isolowane matą z kauczuku kolano klimatyzacyjne FOAM System F..-BPL



## Opis

Kolana wentylacyjne tłoczone izolowane matą kauczukową stosowane do instalacji prowadzonych w miejscach gdzie niemożliwe jest późniejsze ich izolowanie. Doskonale nadają się do instalacji klimatyzacji kanałowej gdzie możliwe jest stosowanie izolacji od 9 do 25 mm.

Kolana dostępne są w kątach standardowych 90 i 45 stopni, oraz w wersji krótkiej jako F..-BPKL-...-..., lub w wersji krótkiej mufowej F..-BPKFL-...-..., która z jednej strony wchodzi w rurę spiralnie zwijaną, a z drugiej nachodzi na ramkę montażową np. zaworu KN-RM-ddd.

### Przykład oznaczenia

Kod produktu:

**F09 - BPL - - 100 - 90**

grubość kauczuku Q:

- 09
- 13
- 19
- 25

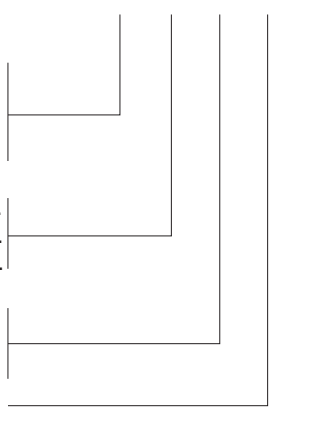
typ

- standardowe r=1D **BPL**
- krótkie r=0,8D **BPKL**
- krótkie mufa-nypel **BPKFL**

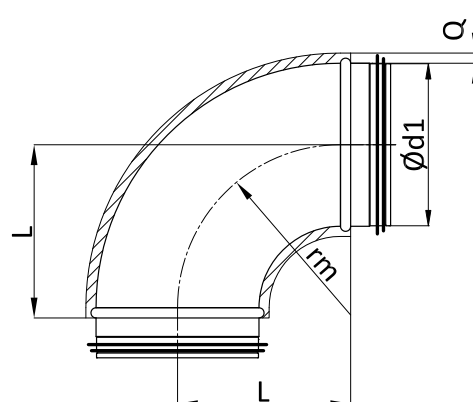
blacha:

- ocynkowana
- kwasoodporna **K**
- aluminium **A**

- średnica
- kąt

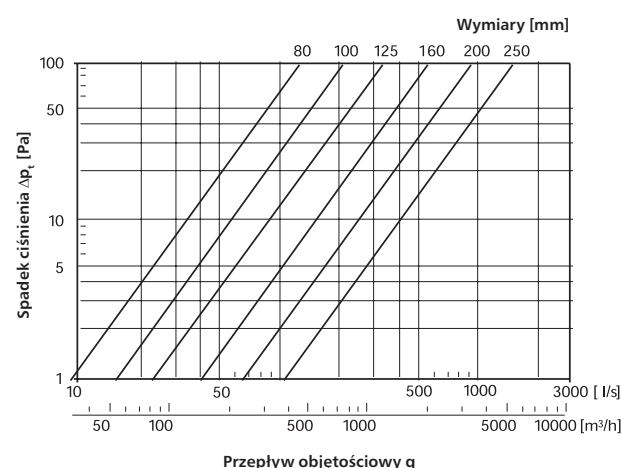


## Wymiary



$\varnothing d_{1\text{ nom}}$ [mm]	F..-BPL L [mm]	F..-BPKL / F..BPKFL L [mm]
80	100	52
100	100	62
125	125	75
150	150	87
160	160	92
200	200	112
250	250	-

## Dane techniczne



Dane dla F..BPL