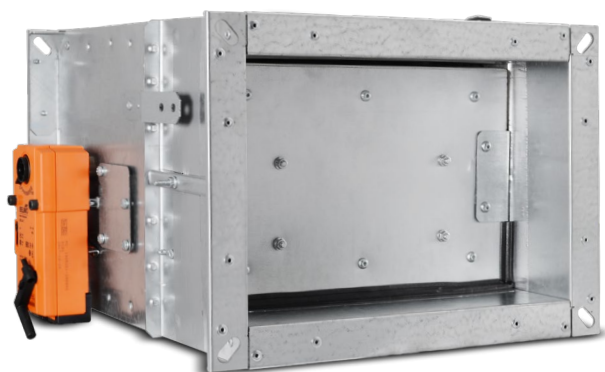


Prostokątne klapy przeciwpożarowe odcinające FDA2-12-T / FDA2-12-M



Opis

Okrągłe klapy przeciwpożarowe odcinające FDA2-12 stosowane w wentylacji ogólnej, jako zabezpieczenia uniemożliwiające przedostawanie się dymu i ognia pomiędzy wydzielonymi sąsiednimi strefami pożarowymi.

Przedmiotowe klapy odcinające sklasyfikowano zgodnie z procedurami zawartymi w normie PN-EN 13501-3+A1:2010P (klasyfikacja ogniowa wyrobów budowlanych i elementów budynków). Badania ogniowe przeprowadzono zgodnie z normą PN-EN 1366-2:2015 (badania odporności ogniowej instalacji użytkowych -- Część 2: Przeciwpożarowe klapy odcinające). Całokształt czynności produkcyjnych zgodny jest z normą PN-EN 15650:2010.

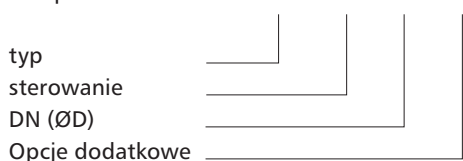
Klapy odcinające FDA2-12 mogą być stosowane w przegrodach budowlanych pionowych i poziomych, zapewniając odporność ogniową w klasie EI 120 (ve ho i↔o) S (zależnie od klasy odporności przegrody budowlanej).

Klapy przeciwpożarowe produkowane są w zakresie 160x160–1000x500 mm. Klapy przeciwpożarowe wyposażone są w mechanizm wyzwalacza i sprężynę skrętną (FDA2-12-T) lub siłownik ze sprężyną powrotną połączony z wyzwalaczem termicznym (FDA2-12-M). Dodatkowo dla wersji ze sprężyną, przewidziano możliwość stosowania wyłączników krańcowych. Obudowa i elementy dodatkowe wykonane są z blachy stalowej ocynkowanej, natomiast przegroda odcinająca z płyt silikatowo – cementowych.

Wersja 002/04/19

Przykład oznaczenia

Kod produktu: **FDA2 - aaa - bbb - ccc**



Przeznaczenie i zakres stosowania

Prostokątne przeciwpożarowe klapy odcinające stosowane w wentylacji ogólnej, wbudowane w instalację w miejscu przechodzenia przez przegrody budowlane, mają na celu odwzorowanie cech i funkcji ochronnych przegrody. W warunkach normalnych, przegroda klapy pozostaje otwarta, jej zamknięcie następuje automatycznie w następstwie pożaru.

Przedmiotowe klapy mogą być montowane w następujących przegrodach:

Rodzaj przegrody	Minimalna grubość przegrody [mm]
strop betonowy	150
ściana betonowa	135
ściana murowana z cegły pełnej	135
ściana murowana z bloczków z betonu komórkowego	135
ściana z płyt gipsowo kartonowych oparta na konstrukcji stalowej	135

Montaż klap możliwy z poziomą i pionową osią obrotu.

WAŻNE: Wariant montażu klapy z pionową osią obrotu i z siłownikiem umieszczonym na dole obudowy, należy zaznaczyć na etapie składania zamówienia.

Wszystkie niezbędne informacje zawarte są w dokumentacji techniczno-ruchowej.

Dostępne materiały - przykład oznaczenia:

FDA2-12-aaa-bbb-ccc:

aaa – sterowanie:

T - mechanizm wyzwalacza i sprężyna skrętna;

bbb – wymiar w zakresie:

160x160 – 1000x500 mm;

ccc – opcje dodatkowe:

brak wyłączników krańcowych (standard);

Z – wył. krańcowy (poz. zamknięta);

O – wył. krańcowy (poz. otwarta);

ZO – wył. krańcowy (poz. zamknięta, otwarta);

aaa – sterowanie:

M - siłownik ze sprężyną powrotną z wyzwalaczem termicznym;

bbb – wymiar w zakresie:

160x160 – 1000x500 mm;

ccc – opcje dodatkowe:

B24 - siłownik Belimo BFL/BFN/BF24-T ;

B230 - siłownik Belimo BFL/BFN/BF230-T;

B24ST – siłownik Belimo BFL/BFN/BF24-T-ST;

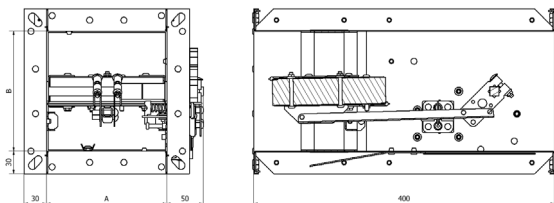
Prostokątne klapy przeciwpożarowe odcinające

FDA2-12-T / FDA2-12-M

Wymiary

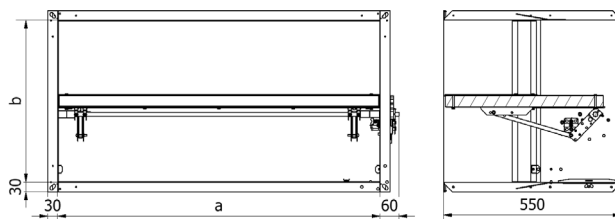
FDA2-12-T (160x160 - 1000-300 mm)

Kłapa p.poż. z mechanizmem wyzwalacza i sprężyną skrętną



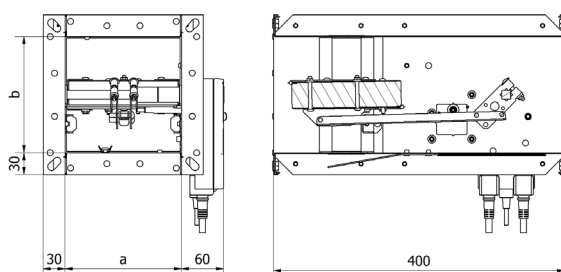
FDA2-12-T (>1000-300 mm)

Kłapa p.poż. z mechanizmem wyzwalacza i sprężyną skrętną



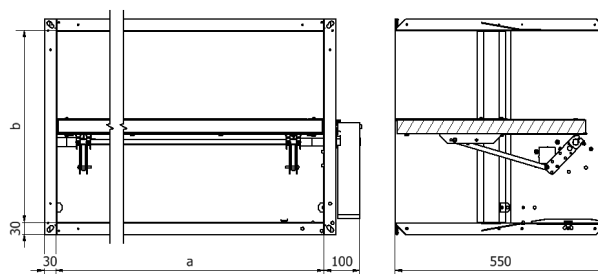
FDA2-12-M (160x160 - 1000x300 mm)

Kłapa p.poż. z siłownikiem ze sprężyną powrotną



FDA2-12-M (>1000x300 mm)

Kłapa p.poż. z siłownikiem ze sprężyną powrotną



a [mm]	b [mm]	L [mm]	typ siłownika	A_{eff} [m ²]	Waga FDA2-12-T [kg]	Waga FDA2-12-M [kg]
160	160	400	BFL	0,02	6,2	6,9
200	160	400	BFL	0,03	6,6	7,4
250	160	400	BFL	0,03	7,2	8,0
300	160	400	BFL	0,04	7,8	8,5
350	160	400	BFL	0,05	8,4	9,1
400	160	400	BFL	0,06	9,0	9,7
450	160	400	BFL	0,07	10,5	11,3
500	160	400	BFL	0,07	11,2	11,9
550	160	400	BFL	0,08	11,9	12,6
600	160	400	BFL	0,09	12,5	13,3
650	160	400	BFL	0,10	13,2	13,9
700	160	400	BFL	0,11	13,9	14,6
750	160	400	BFL	0,11	14,5	15,3
800	160	400	BFL	0,12	15,2	15,9
850	160	400	BFL	0,13	15,9	16,6
900	160	400	BFL	0,14	16,5	17,3
950	160	400	BFL	0,15	17,2	17,9
1000	160	400	BFL	0,15	17,9	18,6

Prostokątne klapy przeciwpożarowe odcinające

FDA2-12-T / FDA2-12-M

<i>a</i> [mm]	<i>b</i> [mm]	<i>L</i> [mm]	<i>typ silownika</i>	A_{eff} [m ²]	<i>Waga FDA2-12-T</i> [kg]	<i>Waga FDA2-12-M</i> [kg]
200	200	400	BFL	0,03	7,2	7,9
250	200	400	BFL	0,04	7,8	8,6
300	200	400	BFL	0,05	8,5	9,2
350	200	400	BFL	0,06	9,1	9,9
400	200	400	BFL	0,07	9,8	10,5
450	200	400	BFL	0,08	11,4	12,2
500	200	400	BFL	0,09	12,2	12,9
550	200	400	BFL	0,10	12,9	13,6
600	200	400	BFL	0,11	13,6	14,4
650	200	400	BFL	0,12	14,3	15,1
700	200	400	BFL	0,13	15,1	15,8
750	200	400	BFL	0,14	15,8	16,5
800	200	400	BFL	0,15	16,5	17,3
850	200	400	BFL	0,16	17,2	18,0
900	200	400	BFL	0,17	18,0	18,7
950	200	400	BFL	0,18	18,7	19,4
1000	200	400	BFL	0,19	19,4	20,2
250	250	550	BFL	0,05	9,9	10,7
300	250	550	BFL	0,07	10,8	11,5
350	250	550	BFL	0,08	11,6	12,4
400	250	550	BFL	0,09	12,5	13,2
450	250	550	BFL	0,10	14,9	15,6
500	250	550	BFL	0,12	15,8	16,6
550	250	550	BFL	0,13	16,8	17,5
600	250	550	BFL	0,14	17,7	18,5
650	250	550	BFL	0,15	18,7	19,4
700	250	550	BFL	0,17	19,7	20,4
750	250	550	BFL	0,18	20,6	21,4
800	250	550	BFL	0,19	21,6	22,3
850	250	550	BFL	0,20	22,5	23,3
900	250	550	BFL	0,22	23,5	24,2
950	250	550	BFL	0,23	24,5	25,2
1000	250	550	BFL	0,24	25,4	26,2
300	300	550	BFL	0,08	13,1	13,8
350	300	550	BFL	0,09	14,1	14,8
400	300	550	BFL	0,11	15,1	15,9
450	300	550	BFL	0,12	16,2	16,9
500	300	550	BFL	0,14	17,2	17,9
550	300	550	BFL	0,15	18,2	19,0
600	300	550	BFL	0,17	19,3	20,0
650	300	550	BFL	0,18	20,3	21,0
700	300	550	BFL	0,20	21,3	22,1
750	300	550	BFL	0,21	22,4	23,1
800	300	550	BFL	0,23	23,4	24,2
850	300	550	BFN	0,24	24,4	25,5
900	300	550	BFN	0,26	25,5	26,5
950	300	550	BFN	0,27	26,5	27,6
1000	300	550	BFN	0,29	27,5	28,6

Prostokątne klapy przeciwpożarowe odcinające

FDA2-12-T / FDA2-12-M

a [mm]	b [mm]	L [mm]	typ siłownika	A_{eff} [m ²]	Waga FDA2-12-T [kg]	Waga FDA2-12-M [kg]
350	350	550	BFN	0,11	15,3	16,3
400	350	550	BFN	0,13	16,4	17,4
450	350	550	BFN	0,14	17,5	18,5
500	350	550	BFN	0,16	18,6	19,6
550	350	550	BFN	0,18	19,7	20,7
600	350	550	BFN	0,20	20,8	21,8
650	350	550	BFN	0,21	21,9	23,0
700	350	550	BFN	0,23	23,0	24,1
750	350	550	BFN	0,25	24,1	25,2
800	350	550	BFN	0,27	25,2	26,3
850	350	550	BFN	0,28	26,3	27,4
900	350	550	BFN	0,30	27,5	28,5
950	350	550	BFN	0,32	28,6	29,6
1000	350	550	BFN	0,34	29,7	30,7
400	400	550	BFN	0,15	17,6	18,7
450	400	550	BFN	0,17	18,8	19,8
500	400	550	BFN	0,19	20,0	21,0
550	400	550	BFN	0,21	21,2	22,2
600	400	550	BFN	0,23	22,3	23,4
650	400	550	BFN	0,25	23,5	24,6
700	400	550	BFN	0,27	24,7	25,7
750	400	550	BFN	0,29	25,9	26,9
800	400	550	BFN	0,31	27,1	28,1
850	400	550	BFN	0,33	28,2	29,3
900	400	550	BFN	0,35	29,4	30,5
950	400	550	BFN	0,37	30,6	31,6
1000	400	550	BFN	0,39	31,8	32,8
450	450	550	BFN	0,19	20,1	21,1
500	450	550	BFN	0,21	21,4	22,4
550	450	550	BFN	0,23	22,6	23,7
600	450	550	BFN	0,25	23,9	24,9
650	450	550	BFN	0,28	25,1	26,2
700	450	550	BFN	0,30	26,4	27,4
750	450	550	BFN	0,32	27,6	28,7
800	450	550	BFN	0,34	28,9	29,9
850	450	550	BFN	0,37	30,1	31,2
900	450	550	BFN	0,39	31,4	32,4
950	450	550	BFN	0,41	32,7	33,7
1000	450	550	BFN	0,43	33,9	35,0

Prostokątne klapy przeciwpożarowe odcinające FDA2-12-T / FDA2-12-M

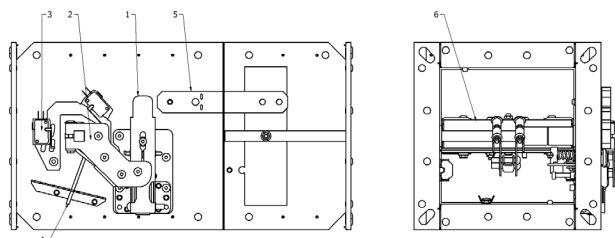
a [mm]	b [mm]	L [mm]	typ siłownika	A_{eff} [m ²]	Waga FDA2-12-T [kg]	Waga FDA2-12-M [kg]
500	500	550	BFN	0,23	22,7	23,8
550	500	550	BFN	0,26	24,1	25,1
600	500	550	BFN	0,28	25,4	26,4
650	500	550	BFN	0,31	26,7	27,8
700	500	550	BFN	0,33	28,1	29,1
750	500	550	BFN	0,36	29,4	30,4
800	500	550	BFN	0,38	30,7	31,8
850	500	550	BFN	0,41	32,0	33,1
900	500	550	BFN	0,43	33,4	34,4
950	500	550	BF	0,46	36,3	38,9
1000	500	550	BF	0,48	37,6	40,3

Siłowniki z serii BFL/BFN/BF są produkcji. Belimo Siłowniki S.A.

Budowa klapy

FDA2-12-T (160x160 - 1000-300 mm)

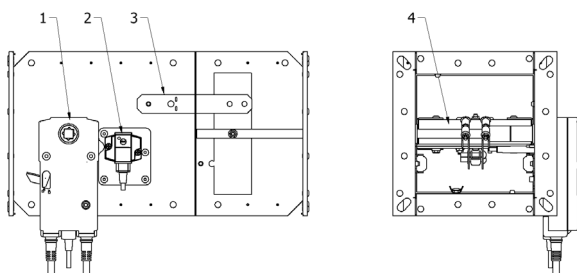
Klapa p.poż. z mechanizmem wyzwalacza i sprężyną skrętną



1 – mechanizm wyzwalacza, 2 – ramię sterujące, 3 – wyłącznik krańcowy, 4 – sprężyna skrętna, 5 – uchwyt montażowy, 6 – przegroda odcinająca.

FDA2-12-M (160x160 - 1000x300 mm)

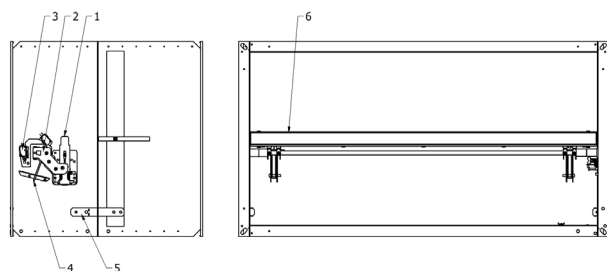
Klapa p.poż. z siłownikiem ze sprężyną powrotną



1 – siłownik elektryczny, 2 – wyzwalacz termoelektryczny, 3 – uchwyt montażowy, 4 – przegroda odcinająca

FDA2-12-T (>1000-300 mm)

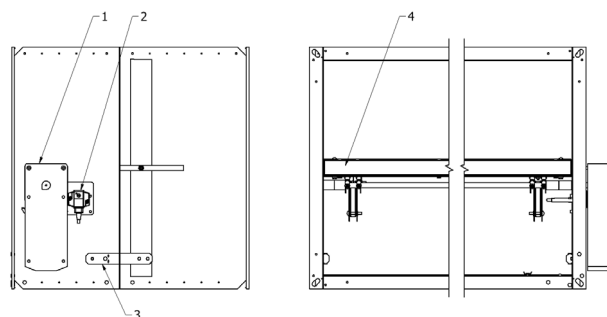
Klapa p.poż. z mechanizmem wyzwalacza i sprężyną skrętną



1 – mechanizm wyzwalacza, 2 – ramię sterujące, 3 – wyłącznik krańcowy, 4 – sprężyna skrętna, 5 – uchwyt montażowy, 6 – przegroda odcinająca.

FDA2-12-M (>1000x300 mm)

Klapa p.poż. z siłownikiem ze sprężyną powrotną



1 – siłownik elektryczny, 2 – wyzwalacz termoelektryczny, 3 – uchwyt montażowy, 4 – przegroda odcinająca

Prostokątne klapy przeciwpożarowe odcinające FDA2-12-T / FDA2-12-M

Dane techniczne

Zestawienie parametrów hydraulicznych i akustycznych klap FDA2-12.

b [mm]	v [m/s]	Δp [Pa]																	
		a [mm]																	
		160	200	250	300	350	400	450	500	550	600	650	700	750	800	850	900	950	1000
160	2	12	10	9	8	7	7	6	6	6	6	5	5	5	5	5	5	5	5
	4	49	40	35	31	29	27	25	24	23	22	22	21	21	20	20	19	19	19
	6	111	91	79	71	65	61	57	55	52	51	49	48	46	45	44	43	43	42
	8	198	161	140	126	115	108	102	97	93	90	87	85	82	80	78	77	76	74
	10	309	252	219	196	180	168	159	152	145	140	136	132	128	126	123	121	118	116
	12	445	363	315	283	260	242	229	219	209	202	196	190	185	181	177	174	170	167
200	2	-	6	5	5	4	4	4	3	3	3	3	3	3	3	3	3	3	3
	4	-	24	21	18	17	16	15	14	13	13	12	12	12	11	11	11	11	10
	6	-	54	46	41	38	35	33	31	30	29	28	27	26	26	25	24	24	24
	8	-	96	83	74	67	62	59	56	53	51	49	48	46	46	44	44	43	42
	10	-	151	129	115	105	97	91	87	83	80	77	75	72	71	69	68	67	65
	12	-	217	186	166	151	140	132	125	120	115	111	108	104	102	100	98	96	94
250	2	-	-	4	3	3	3	2	2	2	2	2	2	2	2	2	2	2	2
	4	-	-	15	13	12	11	10	9	9	9	8	8	8	8	7	7	7	7
	6	-	-	33	29	26	24	22	21	20	19	19	18	17	17	16	16	16	15
	8	-	-	58	51	46	43	40	38	36	34	33	32	31	30	29	28	28	27
	10	-	-	91	80	72	67	62	59	56	53	51	50	48	47	46	44	44	43
	12	-	-	131	115	104	96	90	85	80	77	74	71	70	68	66	64	63	61
300	2	-	-	-	2	2	2	2	2	2	2	1	1	1	1	1	1	1	1
	4	-	-	-	10	9	8	8	7	7	6	6	6	6	5	5	5	5	5
	6	-	-	-	22	20	18	17	16	15	14	14	13	13	12	12	12	11	11
	8	-	-	-	40	36	33	30	28	27	26	24	24	23	22	22	21	20	20
	10	-	-	-	62	56	51	48	44	42	40	38	37	36	34	34	32	32	31
	12	-	-	-	90	80	73	69	64	60	58	55	53	51	49	48	47	46	45
350	2	-	-	-	-	2	2	2	1	1	1	1	1	1	1	1	1	1	1
	4	-	-	-	-	8	7	6	6	5	5	5	5	5	4	4	4	4	4
	6	-	-	-	-	17	15	14	13	12	12	11	11	10	10	10	9	9	9
	8	-	-	-	-	30	27	25	23	22	21	20	19	18	17	17	16	16	15
	10	-	-	-	-	47	43	39	36	34	32	30	29	29	27	27	25	25	24
	12	-	-	-	-	68	61	56	52	49	47	44	42	41	39	38	37	36	35
400	2	-	-	-	-	-	1	1	1	1	1	1	1	1	1	1	1	1	1
	4	-	-	-	-	-	6	5	5	5	4	4	4	4	4	4	3	3	3
	6	-	-	-	-	-	13	12	11	11	10	9	9	9	8	8	8	8	7
	8	-	-	-	-	-	24	22	20	19	17	17	16	15	15	14	14	13	13
	10	-	-	-	-	-	37	34	31	29	27	26	25	24	23	22	22	21	20
	12	-	-	-	-	-	53	48	45	42	39	38	36	35	33	32	31	30	29

Prostokątne klapy przeciwpożarowe odcinające FDA2-12-T / FDA2-12-M

a [mm]	v [m/s]	Δp [Pa]																	
		b [mm]																	
		160	200	250	300	350	400	450	500	550	600	650	700	750	800	850	900	950	1000
450	2	-	-	-	-	-	-	1	1	1	1	1	1	1	1	1	1	1	1
	4	-	-	-	-	-	-	5	4	4	4	4	4	3	3	3	3	3	3
	6	-	-	-	-	-	-	11	10	9	9	8	8	8	7	7	7	6	6
	8	-	-	-	-	-	-	20	18	17	16	15	14	13	13	12	12	11	11
	10	-	-	-	-	-	-	30	28	26	25	24	22	21	20	19	18	18	17
	12	-	-	-	-	-	-	44	40	38	36	34	32	30	29	27	27	26	25
500	2	-	-	-	-	-	-	1	1	1	1	1	1	1	1	1	1	1	1
	4	-	-	-	-	-	-	4	4	4	3	3	3	3	3	3	3	3	2
	6	-	-	-	-	-	-	9	9	8	8	7	7	7	6	6	6	5	5
	8	-	-	-	-	-	-	17	15	14	13	13	12	12	11	11	10	10	10
	10	-	-	-	-	-	-	26	24	22	21	20	19	18	17	17	16	15	15
	12	-	-	-	-	-	-	38	35	32	30	29	27	27	25	24	23	22	22

Spadek ciśnienia oraz poziom mocy akustycznej emitowanej do instalacji.

a [mm]	v [m/s]	L_{WA} [dB(A)]																	
		b [mm]																	
		160	200	250	300	350	400	450	500	550	600	650	700	750	800	850	900	950	1000
160	2	-6	-6	-7	-7	-7	-8	-8	-8	-8	-8	-8	-7	-7	-7	-7	-7	-7	-7
	4	15	14	14	13	13	13	13	13	13	13	13	13	13	14	14	14	14	14
	6	26	26	25	25	25	25	25	25	25	25	25	25	25	26	26	26	26	26
	8	34	34	33	33	33	33	33	33	33	33	33	33	33	34	34	34	34	34
	10	40	40	40	39	39	39	39	40	40	40	40	40	40	40	40	40	40	40
	12	45	45	45	44	44	44	44	44	44	45	45	45	45	45	45	45	45	45
200	2	-	-12	-12	-13	-13	-13	-13	-13	-13	-13	-12	-12	-12	-12	-12	-12	-12	-12
	4	-	9	9	13	9	9	9	9	9	9	9	9	9	9	10	10	10	10
	6	-	22	21	25	21	21	21	21	21	21	21	21	21	21	21	21	21	21
	8	-	30	29	33	29	29	29	29	29	29	29	30	30	30	30	30	30	30
	10	-	36	35	40	35	35	35	35	35	35	36	36	36	36	36	36	36	36
	12	-	41	41	45	40	40	40	40	41	41	41	41	41	41	41	41	41	41
250	2	-	-	-16	-16	-16	-16	-17	-17	-17	-17	-17	-17	-16	-16	-16	-16	-16	-16
	4	-	-	6	6	6	5	5	5	5	5	6	6	6	6	6	6	6	6
	6	-	-	18	18	18	18	18	18	18	18	18	18	18	18	19	19	19	19
	8	-	-	27	26	26	26	26	26	26	26	26	27	27	27	27	27	27	27
	10	-	-	33	33	33	33	33	33	33	33	33	33	33	33	34	34	34	34
	12	-	-	38	38	38	38	38	38	38	38	38	38	38	39	39	39	39	39
300	2	-	-	-	-19	-19	-19	-19	-19	-19	-19	-19	-19	-19	-19	-19	-19	-19	-19
	4	-	-	-	3	3	3	3	3	3	3	3	3	3	4	4	4	4	4
	6	-	-	-	16	16	16	16	16	16	16	16	16	16	16	16	16	16	16
	8	-	-	-	25	25	24	25	25	25	25	25	25	25	25	25	25	25	25
	10	-	-	-	31	31	31	31	31	31	31	31	31	31	31	31	31	32	32
	12	-	-	-	37	37	37	37	37	37	37	37	37	37	37	37	37	37	37

Prostokątne klapy przeciwpożarowe odcinające

FDA2-12-T / FDA2-12-M

a [mm]	v [m/s]	L _{WA} [dB(A)]																		
		b [mm]																		
		160	200	250	300	350	400	450	500	550	600	650	700	750	800	850	900	950	1000	
350	2	-	-	-	-	-21	-21	-21	-21	-21	-21	-21	-21	-21	-21	-21	-21	-21	-21	
	4	-	-	-	-	2	2	2	2	2	2	2	2	2	2	2	2	2	2	
	6	-	-	-	-	15	14	14	14	14	14	14	14	14	14	14	15	14	15	15
	8	-	-	-	-	24	24	23	24	24	24	24	24	24	24	24	24	24	24	24
	10	-	-	-	-	30	30	30	30	30	30	30	30	30	30	30	30	30	30	30
	12	-	-	-	-	35	35	35	35	35	35	35	35	35	35	35	36	36	36	36
400	2	-	-	-	-	-	-22	-23	-23	-23	-23	-23	-23	-23	-23	-23	-23	-23	-23	
	4	-	-	-	-	-	1	0	0	0	0	0	0	0	0	0	0	0	0	
	6	-	-	-	-	-	13	13	13	13	13	13	13	13	13	13	14	14	14	
	8	-	-	-	-	-	22	22	22	22	22	22	22	22	22	22	22	22	22	23
	10	-	-	-	-	-	29	29	29	29	29	29	29	30	30	30	30	30	30	30
	12	-	-	-	-	-	34	34	34	34	34	34	34	35	35	35	35	35	35	35
450	2	-	-	-	-	-	-	-24	-24	-24	-24	-24	-24	-24	-24	-24	-24	-24	-24	
	4	-	-	-	-	-	-	-1	-1	-1	-1	-1	-1	-1	-1	-1	-1	-1	-1	
	6	-	-	-	-	-	-	13	13	13	13	13	13	13	13	13	13	13	13	
	8	-	-	-	-	-	-	21	21	21	21	21	21	21	21	21	21	21	21	21
	10	-	-	-	-	-	-	29	28	28	28	29	28	28	29	28	28	28	28	29
	12	-	-	-	-	-	-	34	34	34	34	34	34	34	34	34	34	34	34	34
500	2	-	-	-	-	-	-	-	-25	-25	-25	-25	-25	-25	-25	-25	-26	-26	-26	
	4	-	-	-	-	-	-	-	-2	-2	-2	-2	-2	-2	-2	-2	-2	-2	-2	
	6	-	-	-	-	-	-	-	12	12	12	12	12	12	12	12	12	12	12	
	8	-	-	-	-	-	-	-	21	21	21	21	21	21	21	21	21	21	21	21
	10	-	-	-	-	-	-	-	28	28	28	28	28	28	28	28	28	28	28	28
	12	-	-	-	-	-	-	-	34	34	34	34	34	34	34	34	34	34	34	34