

Przepustnice zamykające, szczelne

FLX-DAT



Opis

Przepustnica FLX-DAT jest stosowana wszędzie tam, gdzie jest wymagane szczelne zamknięcie. Jej głównym zadaniem jest odcięcie przepływu powietrza. Zakres regulacji przepustnicy wynosi 90°.

Przepustnice FLX-DAT wykonane są ze stali ocynkowanej. Na specjalne zamówienie możliwe jest wykonanie skrzynek rozprężnych ze stali nierdzewnej.

Przykład oznaczenia

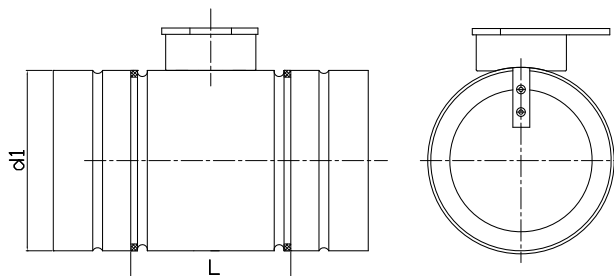
Kod produktu:

FLX-DAT - 75

typ _____

Ød₁ _____

Wymiary



Kod	d ₁ [mm]	L [mm]
FLX-DAT-75	75	110
FLX-DAT-90	90	110