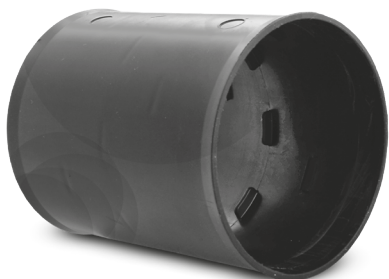


Złączki mufowe **FLX-MSF...**



Opis

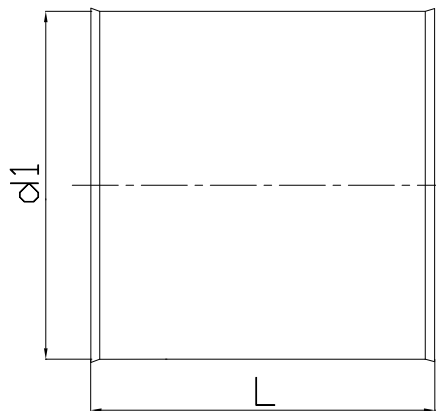
Złączka mufowa FLX-MSF jest stosowana do łączenia przewodów FLX-HDPE oraz FLX-HDPE-A. Stosując uszczelkę z gumy EPDM o symbolu FLX-USZ uzyskujemy klasę szczelności C wg PN-EN 12237.

Przykład oznaczenia

Kod produktu: **FLX-MSF - 75**

typ _____
Ød₁ _____

Wymiary



Kod	d ₁ [mm]	L [mm]
FLX-MSF-63	63	100
FLX-MSF-75	75	100
FLX-MSF-90	90	100