

Puszka rozprężna pod zawór nawiewny/wywiewny FLX-PLO-50



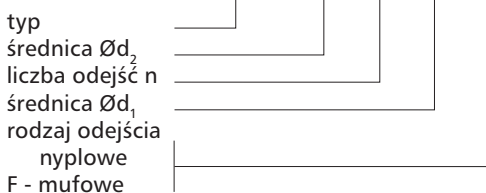
Opis

Puszki pod zawór FLX-PLO-50 to najniższe puszki FLX-REKU System. Ze względu na swoje małe wymiary nie wymagają dużo miejsca lub specjalnego zabudowania. Pozwala to na uzyskanie większej powierzchni użytkowej dla pomieszczenia.

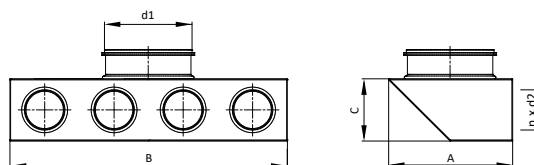
Ścięty jeden bok puszki pełni funkcję kierownicy - strumień powietrza od razu zostaje przekierowany do przewodów wentylacyjnych. Puszki rozprężne FLX-PLO-50 wykonane są ze stali ocynkowanej. Na specjalne zamówienie możliwe jest wykonanie skrzynek rozprężnych ze stali nierdzewnej.

Przykład oznaczenia

Kod produktu **FLX-PLO - 50 - 4 - 150 -**



Wymiary



Kod	A [mm]	B [mm]	C [mm]	d_1 [mm]	n [szt.]	d_2 [mm]
FLX-PLO-50-2- d_1	180	200	75	80-160	2	50
FLX-PLO-50-3- d_1	180	300	75	80-160	3	50
FLX-PLO-50-4- d_1	180	400	75	80-160	4	50

Odejście d_1 : 80, 100, 125, 150, 160 mm

Sposób montażu

