

# Puszki filtrów FSBQL



## Opis

Filtr kanałowy FSBQL stosowany jest do filtracji powietrza w okrągłych kanałach wentylacyjnych o standardowych średnicach 100-500mm.

Obudowę filtra kanałowego FSBQL stanowi skrzynka z blachy stalowej ocynkowanej zamykana od góry na zatrzaski. Obudowa posiada króćce montażowe z uszczelkami z gumy EPDM. Specjalna konstrukcja filtra FSBQL umożliwia swobodną wymianę wkładu filtrującego.

Filtr kanałowy FSBQL może być wyposażony w wkład filtrujący klasy EU3 lub EU5. Istnieje możliwość zamówienia wkładu filtrującego w postaci filtra ramkowego FSBQ-I lub filtra plisowanego FSBQ-W, który posiada matę filtracyjną zabezpieczoną siatką z drutu stalowego ocynkowanego.

Na specjalne zamówienie wykonujemy filtry FSBQL z wkładem węglowym FSBQ-UC4

### Dostępne materiały – przykład oznaczenia

FSBQL-.. - blacha ocynkowana

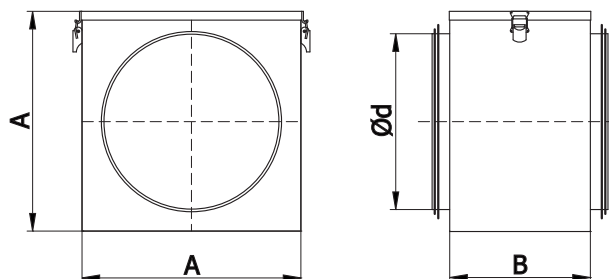
FSBQL-K-... - blacha kwasoodporna 1.4301/304

### Przykład oznaczenia

Kod produktu: **FSBQL - aaa**

typ \_\_\_\_\_  
Ød \_\_\_\_\_

## Wymiary



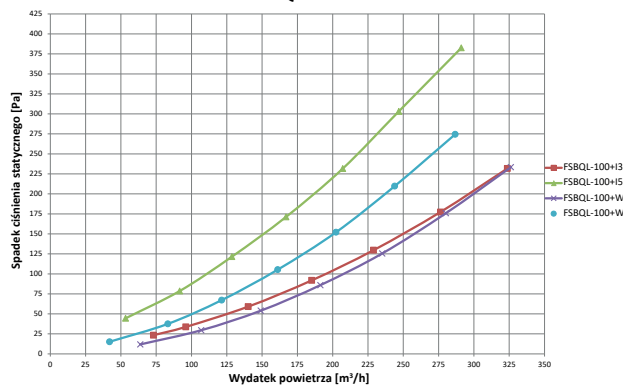
Typ	Ød [mm]	AxA [mm]	B [mm]
FSBQL-100	100	160	150
FSBQL-125	125	180	150
FSBQL-150	150	210	150
FSBQL-160	160	210	150
FSBQL-200	200	250	150
FSBQL-250	250	300	150
FSBQL-315	315	360	150
FSBQL-355	355	400	150
FSBQL-400	400	450	150
FSBQL-450	450	500	150
FSBQL-500	500	550	150

# Puszki filtrów FSBQL

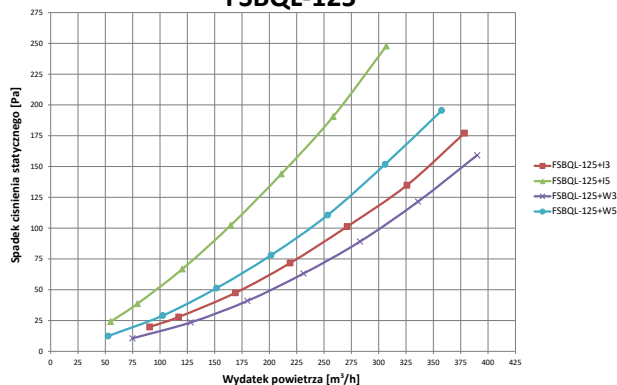
## Dane techniczne

Wykres spadków ciśnień.

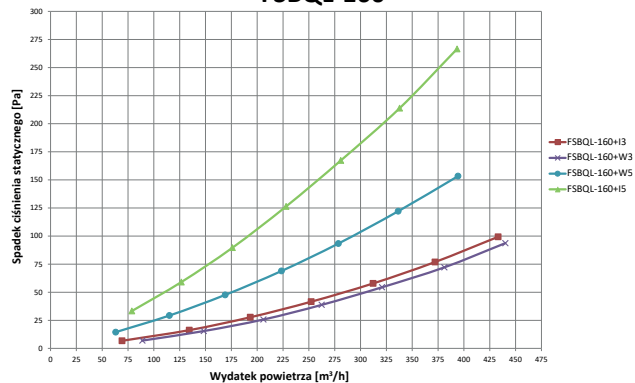
### FSBQL-100



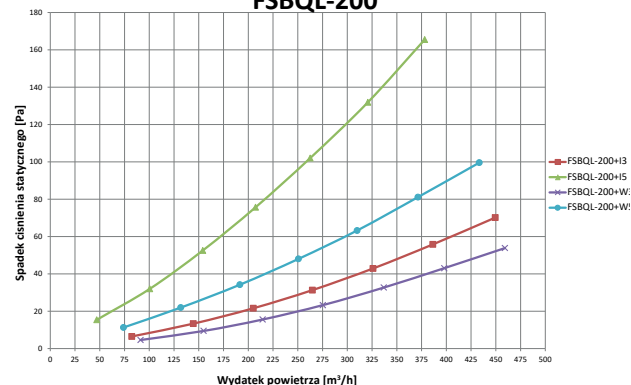
### FSBQL-125



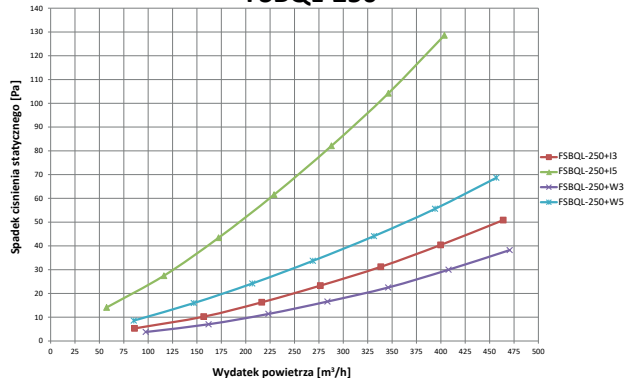
### FSBQL-160



### FSBQL-200



### FSBQL-250



### FSBQL-315

