

Nagrzewnica kanałowa do rekuperatorów HRU-PremAIR HRQ-PremAIR-HDE /-HDE-CO1



Opis

Nagrzewnice kanałowe okrągłe HRQ-PremAIR-HDE i HRQ-PremAIR-HDE-CO1 przeznaczone są do montażu w instalacjach wentylacyjnych wyposażonych w rekuperator HRU-PremAIR jako nagrzewnice wstępne – pełnią funkcję dodatkowej (opcjonalnej) ochrony wymiennika przed zamarzaniem i pozwalają na zrównoważoną pracę centrali również podczas dużych mrozów. Obudowa nagrzewnicy wykonana jest z blachy ocynkowanej, grzałki ze stali nierdzewnej. Nagrzewnice posiadają podwójny termostat zabezpieczający – pierwszy włącza się po przekroczeniu temp. 60°C (dezaktywacja automatyczna), drugi po przekroczeniu 90°C (dezaktywacja manualna poprzez przycisk resetu), uszczelki z gumy EPDM na nypłach przyłączeniowych oraz 3m przewód z wtyczką dedykowaną do centrali PremAIR. HRQ-PremAIR-HDE-CO1 wyposażona jest dodatkowo w stycznik.



Szczegółowe dane odnośnie montażu znajdują się w instrukcji obsługi.

Dostępne wersje:

HRQ-PremAIR-HDE-160-1,5 - nagrzewnica o średnicy Ø160 i mocy grzewczej 1,5kW, zasilana i sterowana bezpośrednio z centrali HRU-PremAIR

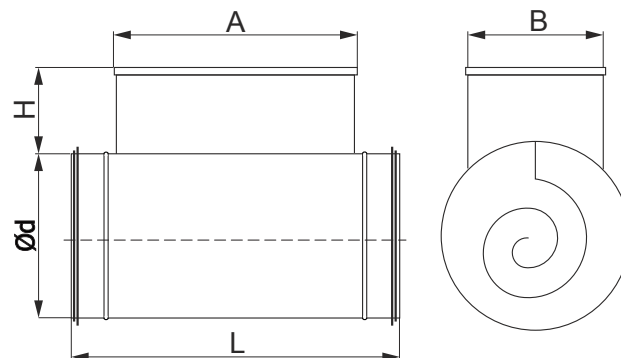
HRQ-PremAIR-HDE-CO1-160-2,5 - nagrzewnica o średnicy Ø160 i mocy grzewczej 2,5kW, wyposażona w stycznik, sterowanie z centrali HRU-PremAIR, zasilanie zewnętrzne

Przykład oznaczenia

Kod produktu: HRQ-PremAIR-HDE-160 - 1,5

typ _____
współczynnik mocy _____

Wymiary



Typ	Ød [mm]	A [mm]	B [mm]	H [mm]	L [mm]
HRQ-PremAIR-HDE-160-1,5	160	280	120	110	380
HRQ-PremAIR-HDE-CO1-160-2,5	160	280	120	110	420

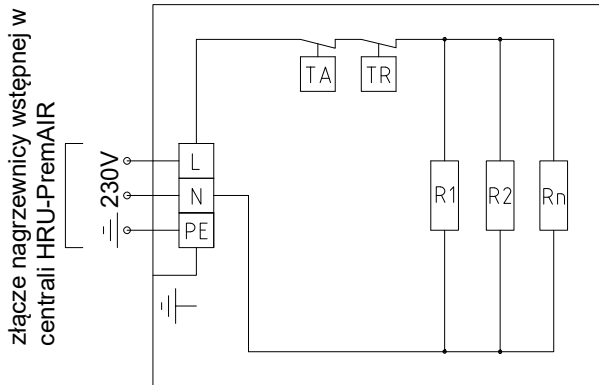
Dane techniczne

Typ	Moc [W]	Napięcie [V]	Liczba grzałek [szt.]	Liczba styczników
HRQ-PremAIR-HDE-160-1,5	1500	230	3	0
HRQ-PremAIR-HDE-CO1-160-2,5	2500	230	5	1

Nagrzewnica kanałowa do rekuperatorów HRU-PremAIR HRQ-PremAIR-HDE /-HDE-CO1

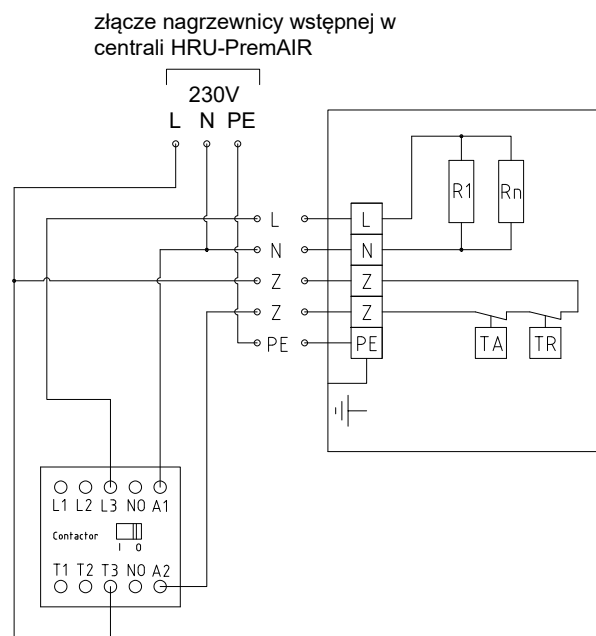
Schemat połączeń

Schemat połączeń dla HRQ-PremAIR-HDE



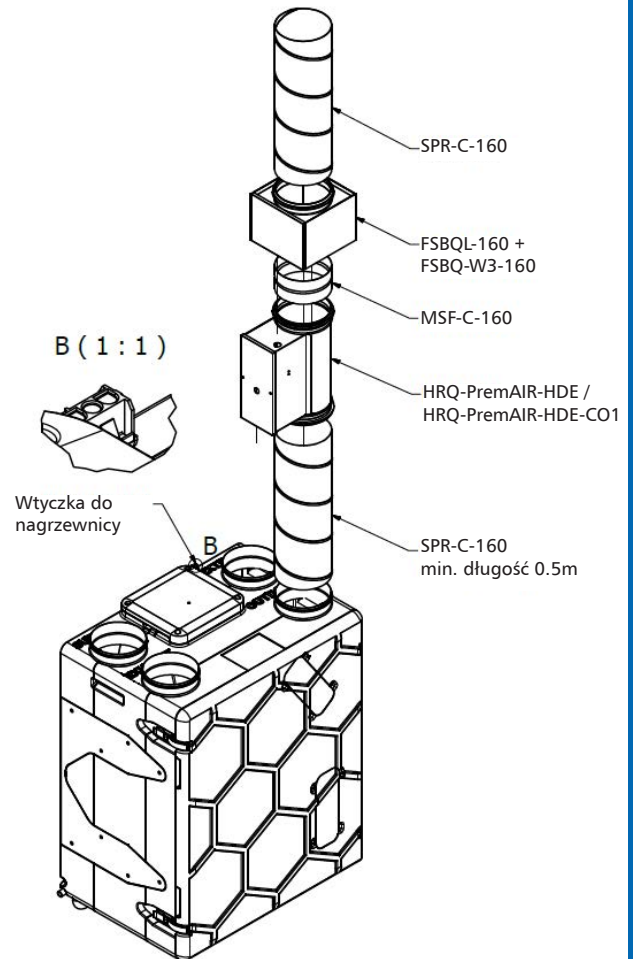
L, N - zasilanie jednofazowe 1x230V, 50Hz
PE - przewód ochronny
R1, R2...Rn - elementy grzejne
TA - zabezpieczenie termiczne automatyczne do +60°C
TR - zabezpieczenie termiczne ręczne do +90°C

Schemat połączeń dla HRQ-PremAIR-HDE-CO



L, N - zasilanie jednofazowe 230V, 50Hz
PE - przewód ochronny
R1, R2...Rn - elementy grzejne
Z-Z - zaciski zespołu ograniczników temperatury
TA - zabezpieczenie termiczne automatyczne do +60°C
TR - zabezpieczenie termiczne ręczne do +90°C

Rysunek podłączenia



Możliwości połączenia

