

Czerpnio-wyrzutnia do montażu w elewacji

HRU-WALL-WREV



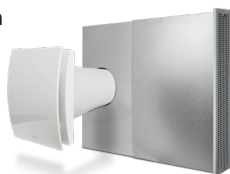
Opis

Czerpnio-wyrzutnia do serii rekuperatorów decentralnych WALL. Przeznaczona jest do montażu w elewacji, w warstwie izolacji, z kratką umiejscowioną w gładzie okiennym. Dzięki takiemu rozwiązaniu czerpnio-wyrzutnia jest niewidoczna. Taki sposób montażu sprawdzi się szczególnie podczas termomodernizacji budynku. Produkt ma uniwersalny układ, wybór montażu „prawy” lub „lewy” dokonywany jest na budowie. Ponadto, uwzględniony jest spadek na ewentualne skropliny. Obudowa jest teleskopowa, co oznacza że odległość od osi urządzenia do gładzi może być regulowana w zakresie 380-490 mm.



Ma zastosowanie do następujących urządzeń:

- HRU-WALL-150-60
- HRU-WALL-RC-150-60

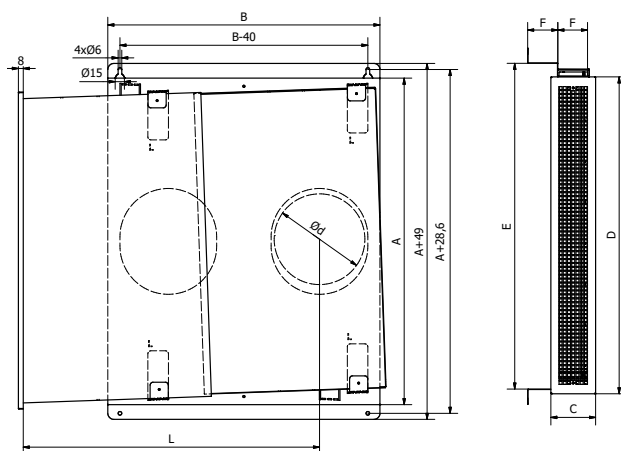


Przykład oznaczenia

Kod produktu: **HRU-WALL-WREV - 150**

typ _____
średnica _____

Wymiary

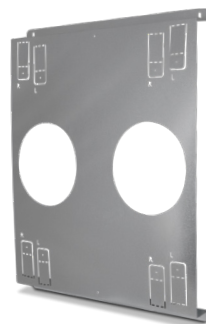


Ød [mm]	L [mm]	A [mm]	B [mm]	C [mm]	D [mm]	E [mm]	F [mm]
150	380-490	540	450	74	524	539	50

Moduł czerpnio-wyrzutni składa się z następujących elementów, zamawianych osobno:



HRU-WALL-WREV-150
kanał czerpnio-wyrzutni



HRU-WALL-WREV-FRAME
stelaż montażowy do
HRU-WALL-WREV



HRU-WALL-WREV-GRILL
kratka do HRU-WALL-WREV