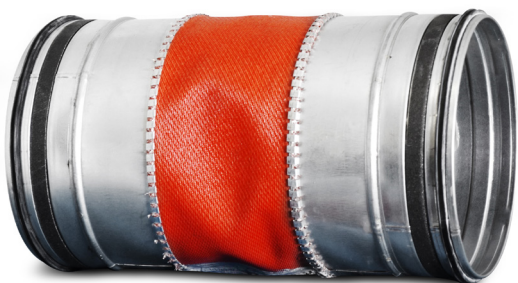


Króciec elastyczny SMOKE System ILA-NSL-SMO-SIL



Opis

Króciec elastyczny kompensujący nylpowy (kompensator wydłużeń termicznych) ILA-NSL-SMO-SIL o odporności ogniowej E₆₀₀ 120 (h_o) S1500 single przeznaczony do jednostrefowych systemów oddymiania oraz do systemów mieszanych (dwufunkcyjnych). Króciec wykonany jest z taśmy AMT, która łączy ze sobą blachę stalową i tkaninę silikatową z dwóch stron pokryta silikonem, wyposażony jest w uszczelki dwuwargowe do kształtek wentylacyjnych GASK z EPDM i uszczelkę pęczniącą o grubości 1,8mm i szerokości 10mm. Miejsca zgrzewu i innych łącznych pokryte wysokotemperaturową masą uszczelniającą. Kształtki SMOKE System dostępne w średnicach od 100 do 1000mm. Kompensatory powinny być stosowane w przypadku przewodów o długości przekraczającej 5m. Maksymalna, dopuszczalna odległość pomiędzy kompensatorami nie może przekraczać 10m.

Dostępne materiały – przykład oznaczenia:

ILA-NSL-SMO-SIL-... - stal ocynkowana, tkanina z powłoką silikonową

Przykład zamówienia: ILA-NSL-SMO-SIL-200

Przykład oznaczenia

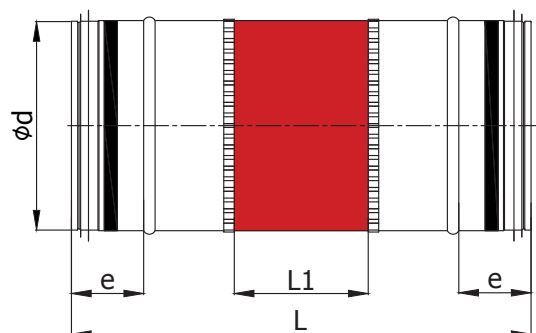
Kod produktu: **ILA-NSL-SMO - SIL - bbb**

typ

rodzaj taśmy

średnica

Wymiary



$\varnothing d_{nom}$ [mm]	L_1 [mm]	L [mm]
100	100	350
125	100	350
140	100	350
150	100	350
160	100	350
180	100	350
200	100	350
224	100	350
250	100	350
280	100	350
300	100	350
315	100	350
355	100	350
400	100	350
450	100	390
500	100	390
560	100	390
600	100	390
630	100	390
710	100	440
800	100	440
900	100	440
1000	100	470