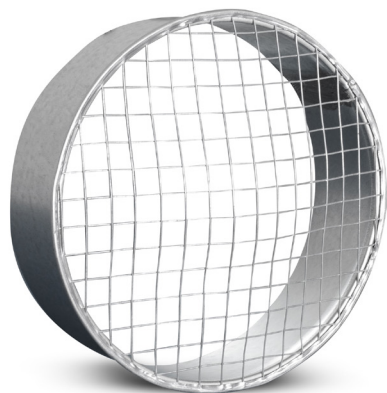


Króciec mufowy z siatką do systemu oddymiania

# ILSNF-SMO



## Opis

Segmentowy mufowy króciec z siatką ILSNF-SMO o odporności ogniowej E600 120 (ho) S1500 single przeznaczone do jednostrefowych systemów oddymiania oraz do systemów mieszanych (dwufunkcyjnych). Służy jako element końcowy wywiewny. Miejsca zgrzewu i innych łączeń pokryte wysokotemperaturową masą uszczelniającą. Kształtki SMOKE System dostępne w średnicach od 100 do 1000mm

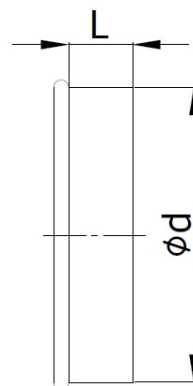
Przykład zamówienia: ILSNF-SMO-200

### Przykład oznaczenia

Kod produktu: **ILSNF-SMO - aaa**

typ \_\_\_\_\_  
 Ød \_\_\_\_\_

## Wymiary



$\varnothing d_{nom}$ [mm]	L [mm]	Waga [kg]
100	60	0,14
125	60	0,18
140	60	0,20
150	60	0,21
160	60	0,23
180	60	0,25
200	60	0,28
224	60	0,31
250	60	0,35
280	60	0,39
300	60	0,43
315	60	0,47
355	60	0,52
400	60	0,58
450	80	0,86
500	80	0,94
560	80	1,04
600	80	1,20
630	80	1,26
710	105	2,06
800	105	2,86
900	105	3,44
1000	120	4,01