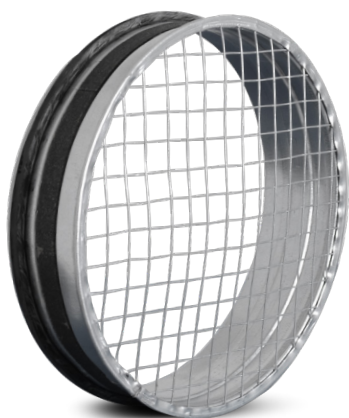


# Króciec z siatką do SMOKE System ILSNL-SMO



## Opis

Segmentowy nypłowy króciec z siatką ILSNL-SMO o odporności ogniowej E<sub>600</sub> 120(h<sub>o</sub>) S1500 single przeznaczony do jednostrefowych systemów oddymiania oraz do systemów mieszanych (dwufunkcyjnych). Służy jako element końcowy wywiewny, wyposażony w uszczelki dwuwargowe do kształtek wentylacyjnych GASK z EPDM i uszczelkę pęczniącą o grubości 1,8mm i szerokości 10mm. Miejsca zgrzewu i innych łączów pokryte wysokotemperaturową masą uszczelniającą. Kształtki SMOKE System dostępne w średnicach od 100 do 1000mm.

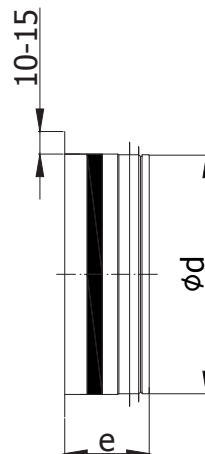
Przykład zamówienia: ILSNL-SMO-200

### Przykład oznaczenia

Kod produktu: ILSNL-SMO - aaa

typ \_\_\_\_\_  
Ød \_\_\_\_\_

## Wymiary



| Ød<br>[mm] | Waga<br>[kg] |
|------------|--------------|
| 100        | 0,14         |
| 125        | 0,18         |
| 140        | 0,20         |
| 150        | 0,21         |
| 160        | 0,23         |
| 180        | 0,25         |
| 200        | 0,28         |
| 224        | 0,31         |
| 250        | 0,35         |
| 280        | 0,39         |
| 300        | 0,43         |
| 315        | 0,47         |
| 355        | 0,52         |
| 400        | 0,58         |
| 450        | 0,86         |
| 500        | 0,94         |
| 560        | 1,04         |
| 600        | 1,20         |
| 630        | 1,26         |
| 710        | 2,06         |
| 800        | 2,86         |
| 900        | 3,44         |
| 1000       | 4,01         |