

Opis

Kłapa rewizyjna IPFQ to najprostszy, sprawdzony i bardzo wygodny sposób tworzenia włączów rewizyjnych w prostokątnych kanałach wentylacyjnych. Konstrukcja kłapy rewizyjnej IPFQ oraz uszczelka gwarantują idealne przyleganie jej powierzchni do powierzchni kanału, na którym jest zamontowana. Kłapa wykonana jest z dwóch części, które skręcane poprzez dwa pokrętła zamykają szczelnie otwór rewizyjny. Dzięki temu zachowana jest klasa szczelności D dla systemów wentylacyjnych.

W komplecie załączony jest szablon ułatwiający wycinanie otworu.

Dostępne materiały – przykład oznaczenia

IPFQ-...- blacha ocynkowana

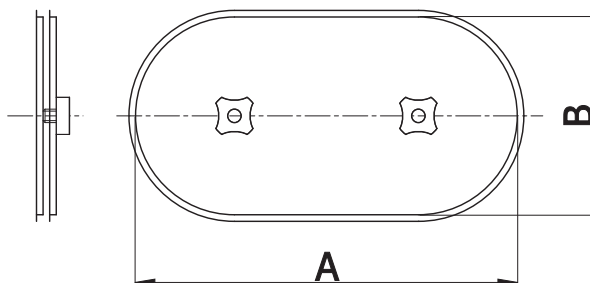
Przykład oznaczenia

Kod produktu: IPFQ - aaa

typ _____

AxB _____

Wymiary



Kod	A [mm]	B [mm]
IPFQ-180-80	180	80
IPFQ-200-100	200	100
IPFQ-300-150	300	150
IPFQ-300-200	300	200
IPFQ-400-200	400	200
IPFQ-400-300	400	300
IPFQ-500-300	500	300
IPFQ-500-400	500	400
IPFQ-600-400	600	400
IPFQ-600-450	600	450
IPFQ-700-500	700	500

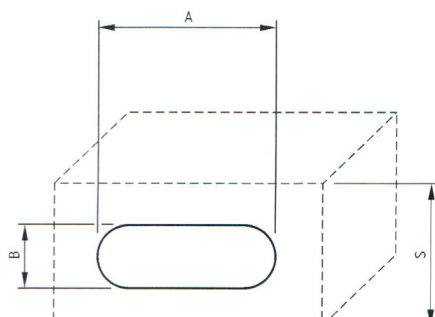
A i B są to wymiary otworu, który należy wyciąć w kanale.

Kłapa rewizyjna do kanałów prostokątnych

IPFQ**Dane techniczne**

Minimalne wymiary otworu względem wielkości prostokątnego kanału wentylacyjnego wg. PN-EN 12097.

Otwór prostokątny lub owalny	
Średnica S boku przewodu, w którym zainstalowano pokrywę rewizyjną (mm)	Minimalne wymiary otworów w ściankach przewodów (mm) AxB
$S \leq 200$	300x100
$200 < S \leq 500$	400x200
$500 < S$	500x400



Uszczelka z gumy komórkowej gąbczastej CR EPDM charakteryzuje się wysoką odpornością na warunki atmosferyczne oraz promieniowanie UV przez co kłapa IPFQ nadaje się do montażu na zewnątrz.

Zakres temperatur: -30°C do +150°C

Klasa szczelności

Dzięki uszczelce kłapa posiada najwyższą klasę szczelności (klasa D) w instalacji wentylacyjnej przy koniecznym zastosowaniu kształtek uszczelkowych.

