

Rewizyjna klapa wysokotemperaturowa na kanał okrągły IPR-HT



Opis

Klapa rewizyjna IPR-HT wyposażona jest w uszczelkę ceramiczną i przeznaczona jest do montażu na kanałach okrągłych. Konstrukcja klapy rewizyjnej IPR-HT oraz uszczelka gwarantują idealne przyleganie jej powierzchni do powierzchni kanału na którym jest zamontowana. Dzięki temu zagwarantowana jest wysoka szczelność.

Jest to bardzo prosta i tania, a zarazem maksymalnie skuteczna metoda do zamykania otworów rewizyjnych. Należy pamiętać, że otwory te muszą być dostosowane do wymiarów kanałów wentylacyjnych zgodnie z normą PN-EN 12097.

Klapa montowana jest w otworze, który wycinany jest na podstawie dostarczonego w komplecie wzorca. Po odkręceniu pokręteł tworzy się przestrzeń pomiędzy dwoma częściami klapy – dzięki której mamy możliwość jedną część klapy wsunąć do środka kanału. Po dopasowaniu do otworu dokręcamy pokręta.



Klucz do pokręteł IPR-BIT znacznie ułatwia dokręcanie klapy. Występuje w dwóch rozmiarach M8 i M10:

IPR-BIT-M8 do klapy IPR, IPFQ ≤ 300x200

IPR-BIT-M10 do klapy IPFQ ≥ 400x300

Dzięki uszczelce klapa posiada najwyższą klasę szczelności instalacji wentylacyjnych przy koniecznym zastosowaniu kształtek uszczelkowych.

Dostępne materiały – przykład oznaczenia

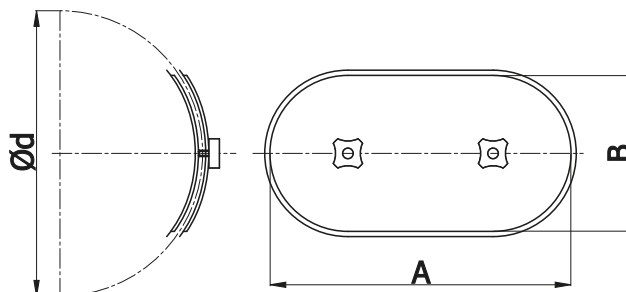
IPR-HT-...- blacha ocynkowana

Przykład oznaczenia

Kod produktu: IPR-HT - aaa

typ _____
Ød _____

Wymiary



Ød _{nom} [mm]	A [mm]	B [mm]	Waga [kg]	Zakres średnic
100	180	80	0,3	96-105
125	180	80	0,3	121-130
150	200	100	0,4	130-155
160	200	100	0,4	156-190
200	200	100	0,4	191-240
250	200	100	0,4	241-300
315	200	100	0,4	301-360
400	300	200	1,0	381-420
500	300	200	1,0	471-530

A i B są to wymiary otworu, który należy wyciąć w kanale.

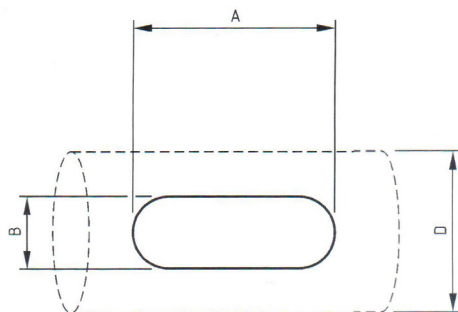
Rewizyjna kłapa wysokotemperaturowa na kanał okrągły

IPR-HT

Dane techniczne

Minimalne otwory rewizyjne w kanałach wentylacyjnych okrągłych, zgodne z normą PN-EN 12097.

Otwór prostokątny lub owalny	
Średnica nominalna przewodu (mm) D	Minimalne wymiary otworów w ściankach przewodów (mm) AxB
$100 \leq D < 200$	180x80
$200 \leq D \leq 315$	200x100
$315 < D \leq 500$	300x200
$500 < D$	400x300



Parametry uszczelki ceramicznej USZ-CER:

Uszczelka ceramiczna USZ-CER charakteryzuje się podwyższoną wytrzymałością temperaturową wynoszącą 1100°C. Nośnikiem uszczelki USZ-CER jest filc ceramiczny z włókna glikokrzemianowego. Materiałem klejącym jest akryl modyfikowany.

Średnica włókna	3,2 μ m
Gęstość	200-300 kg/m ³
Wytrzymałość na rozciąganie	> 350kPa lub 15,4 N/cm
Maksymalna temperatura pracy	1100°C
Punkt topnienia	> 1300°C
Przewodnictwo cieplne	0,09 W/mK

Uwaga!

Należy przestrzegać zasad prawidłowego montażu - m.in. nie montować kłap w miejscu akumulacji wody deszczowej.

Zakres odporności temperaturowej: 200°C (stale)
350°C (okresowo)

Klasa szczelności

Dzięki uszczelce kłapa posiada najwyższą klasę szczelności instalacji wentylacyjnych przy koniecznym zastosowaniu kształtek uszczelkowych.

