



### Opis

Klapa rewizyjna IPR wyposażona jest w uszczelkę z gumy CR EPDM i przeznaczona jest do montażu na kanałach okrągłych. Konstrukcja klapy rewizyjnej IPR oraz uszczelka gwarantują idealne przyleganie jej powierzchni do powierzchni kanału na którym jest zamontowana. Dzięki temu zagwarantowana jest wysoka szczelność.

Jest to bardzo prosta i tania, a zarazem maksymalnie skuteczna metoda do zamykania otworów rewizyjnych. Należy pamiętać, że otwory te muszą być dostosowane do wymiarów kanałów wentylacyjnych zgodnie z normą PN-EN 12097.

Drugim czynnikiem wpływającym na wielkość otworu jest sposób czyszczenia. W przypadku niektórych urządzeń konieczne jest zastosowanie klapy nawet o wymiarach 800x400 mm. Klapa montowana jest w otworze, który wycinany jest na podstawie dostarczonego w komplecie wzorca. Po odkręceniu pokręteł tworzy się przestrzeń pomiędzy dwoma częściami klapy – dzięki której mamy możliwość jedną część klapy wsunąć do środka kanału. Po dopasowaniu do otworu dokręcamy pokrętła.

Dzięki uszczelce klapa posiada najwyższą klasę szczelności instalacji wentylacyjnych przy koniecznym zastosowaniu kształtek uszczelkowych.

### Dostępne materiały – przykład oznaczenia

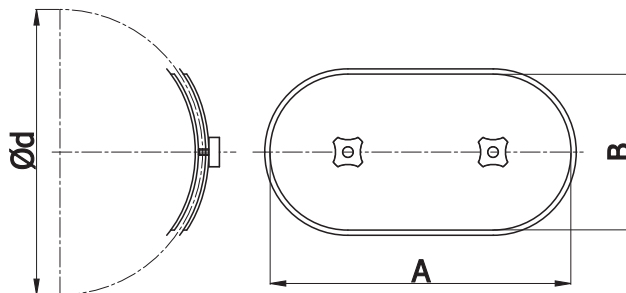
IPR-...- blacha ocynkowana

### Przykład oznaczenia

Kod produktu: IPR - aaa

typ \_\_\_\_\_  
 Ød \_\_\_\_\_

### Wymiary



Ød <sub>nom</sub> [mm]	A [mm]	B [mm]	Waga [kg]	Zakres średnic
80	180	80	0,3	76-85
100	180	80	0,3	96-105
125	180	80	0,3	121-130
150	200	100	0,4	130-155
160	200	100	0,4	156-190
200	200	100	0,4	191-240
250	200	100	0,4	241-300
315	200	100	0,4	301-360
355	300	200	1,0	341-380
400	300	200	1,0	381-420
450	300	200	1,0	421-470
500	300	200	1,0	471-530
560	400	300	2,0	531-600
630	400	300	2,0	601-670
710	400	300	2,0	671-750
800	400	300	2,0	751-850

A i B są to wymiary otworu, który należy wyciąć w kanale.

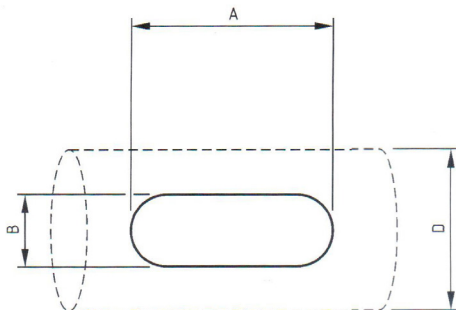
# Rewizyjna kłapa do okrągłych kanałów wentylacyjnych

## IPR

### Dane techniczne

Minimalne otwory rewizyjne w kanałach wentylacyjnych okrągłych, zgodne z normą PN-EN 12097.

Otwór prostokątny lub owalny	
Średnica nominalna przewodu (mm) D	Minimalne wymiary otworów w ściankach przewodów (mm) AxB
$100 \leq D < 200$	180x80
$200 \leq D \leq 315$	200x100
$315 < D \leq 500$	300x200
$500 < D$	400x300



Uszczelka z gumy komórkowej gąbczastej CR EPDM charakteryzuje się wysoką odpornością na warunki atmosferyczne oraz promieniowanie UV przez co kłapa IPR nadaje się do montażu na zewnątrz.

#### Uwaga!

Należy przestrzegać zasad prawidłowego montażu - m.in. nie montować kłap w miejscu akumulacji wody deszczowej.

Zakres temperatur: -30°C do +120°C

### Klasa szczelności

Dzięki uszczelce kłapa posiada najwyższą klasę szczelności instalacji wentylacyjnych przy koniecznym zastosowaniu kształtek uszczelkowych.

