

# Rewizja do kanałów odpylających TRANS-Quick

## IPRQT-DUCT-H



### Opis

Kłapa rewizyjna preinstalowana na kanały TRANS-Quick. Wyposażona w zawiasy i klipsy zamykające oraz w uszczelkę z EPDM. Sam kanał spawany jest doczołowo z wywinięciami systemowymi. W wersji IPRQT-DUCT-H2 zastosowano same klipsy zamiast zawiasów. Dzięki temu rozwiązaniu istnieje możliwość łatwego demontażu pokrywy, w trudno dostępnych miejscach. Dostępne grubości blachy 0,7 lub 0,9 mm.



Kłapa rewizyjna IPRQT-DUCT-H2 z możliwością całkowitego odpięcia pokrywy. Szczególnie przydatne w trudno dostępnych miejscach.

#### Dostępne materiały – przykład oznaczenia

IPRQT-DUCT-H-... - blacha ocynkowana

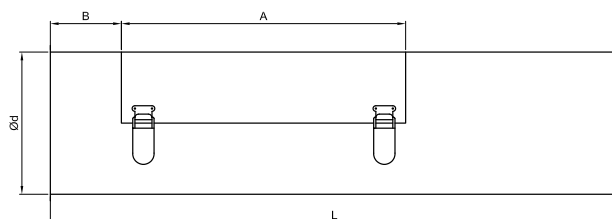
IPRQT-DUCT-H2-... - blacha ocynkowana

#### Przykład oznaczenia

Kod produktu: IPRQT-DUCT-H - aaa

typ   
średnica Ød

### Wymiary



Średnica Ød [mm]	grubość blachy [mm]	L [mm]	A [mm]	B [mm]
100	0,7	400	180	50
125	0,7	400	180	50
150	0,7	500	230	50
160	0,7	500	230	50
180	0,7	600	280	50
200	0,7	600	280	50
225	0,7	600	280	50
250	0,7	800	380	150
300	0,7	800	380	150
315	0,7	800	380	150
350	0,7	1000	480	150
400	0,7	1000	480	150
450	0,7	1000	480	150
500	0,7	1000	480	150
550	0,7	1000	480	150
600	0,7	1000	480	150
100	0,9	400	180	50
125	0,9	400	180	50
140	0,9	400	180	50
150	0,9	500	230	50
160	0,9	500	230	50
180	0,9	600	280	50
200	0,9	600	280	50
225	0,9	600	280	50
250	0,9	800	380	150
280	0,9	800	380	150
300	0,9	800	380	150
315	0,9	800	380	150
350	0,9	1000	480	150
400	0,9	1000	480	150
450	0,9	1000	480	150
500	0,9	1000	480	150
550	0,9	1000	480	150
600	0,9	1000	480	150