

Klamry zaciskowe do montażu profili

# LDB-B-CLAMP



## Opis

Klamra zaciskowa LDB-B-CLAMP wykorzystywana jest do montażu profili LDB do szyn stalowych (dwu-teowników) poprzecznie. Montaż polega na podparciu całego profilu przez klamrę i za pomocą śruby skrócenie wszystkich elementów razem. Gotowy profil ułożony jest wzdłuż szyny stropowej - dzięki czemu możliwe jest dowolne podwieszanie do niego innych elementów. Śruba montażowa M10.

Do zastosowań na zewnątrz budynków, produkt może być ocynkowany ogniowo.

### Dostępne materiały – przykład oznaczenia

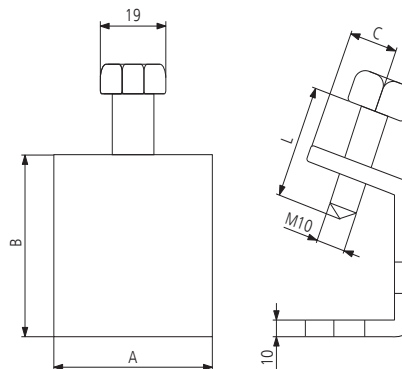
LDB-B-CLAMP	- blacha ocynkowana
LDB-B-CLAMP-Z275	- blacha ocynkowana Z275
LDB-B-CLAMP-Z600	- blacha ocynkowana ogniowo
LDB-B-CLAMP-K	- blacha kwasoodporna 1.4301/304
LDB-B-CLAMP-K-316L	- blacha kwasoodporna 1.4404/316L z molibdenem
LDB-B-CLAMP-A	- blacha aluminiowa AW-1050A H24

### Przykład oznaczenia

Kod produktu: **LDB-B-CLAMP**

typ \_\_\_\_\_

## Wymiary



Kod	A [mm]	B [mm]	C [mm]	L [mm]
LDB-B-CLAMP	40	102	18	45

## Sposób montażu

