

LDB-CHTB-41-6-2



Opis

Złącze LDB-CHTB umożliwia montowanie profili w typ T przy bardzo dużych obciążeniach działających na pionowy profil. Opasanie środkowej szyny z 3 stron i wykorzystaniem 6 otworów montażowych daje bardzo dużą wytrzymałość na nacisk.

Do zastosowań na zewnątrz budynków, produkt może być ocynkowany ogniowo.

Dostępne materiały – przykład oznaczenia

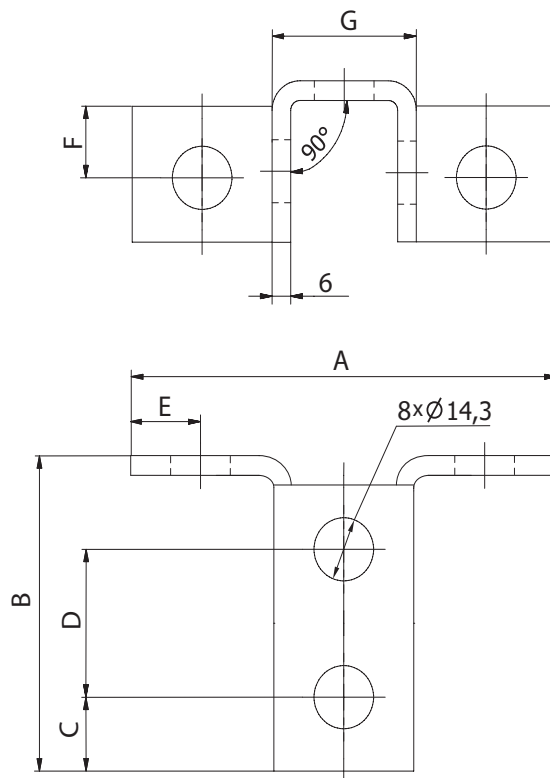
- LDB-CHTB-41-6-2 - blacha ocynkowana
- LDB-CHTB-41-6-2-Z275 - blacha ocynkowana Z275
- LDB-CHTB-41-6-2-Z600 - blacha ocynkowana ogniowo
- LDB-CHTB-41-6-2-K - blacha kwasoodporna 1.4301/304
- LDB-CHTB-41-6-2-K-316L - blacha kwasoodporna 1.4404/316L z molibdenem
- LDB-CHTB-41-6-2-A - blacha aluminiowa AW-1050A H24

Przykład oznaczenia

Kod produktu: **LDB-CHTB-41-6-2**

typ _____

Wymiary



Kod	A [mm]	B [mm]	C [mm]	D [mm]	E [mm]	F [mm]	G [mm]
LDB-CHTB-41-6-2	140	100	21	48	20	20	56

Sposób montażu

