

LDB-PK-41-5



Opis

Podkładka LDB-PK o 4 odejściach stosowana jest do łączenia 4 stronnego szyn montażowych LDBST. Bardzo użyteczna w przypadku wykonywania kratownicy z tych profili. Kratowice te wykorzystywane są razem z systemem stop i podpór dachowych ST-ROF do montażu central wentylacyjnych lub innych elementów dachowych.

Do zastosowań na zewnątrz budynków, produkt może być ocynkowany ogniowo.

Dostępne materiały – przykład oznaczenia

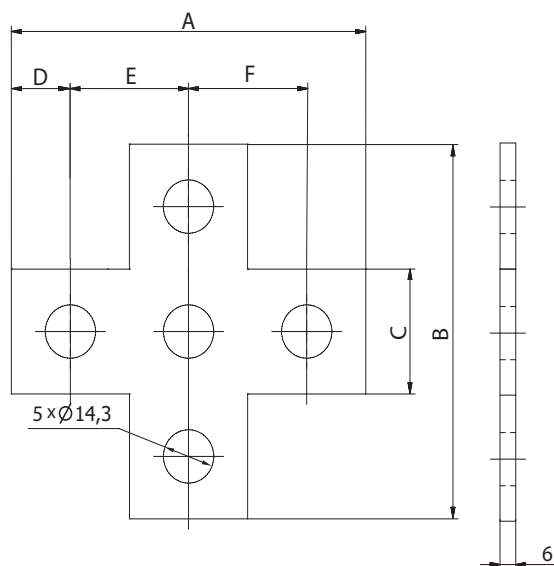
- LDB-PK-41-5 - blacha ocynkowana
- LDB-PK-41-5-Z275 - blacha ocynkowana Z275
- LDB-PK-41-5-Z600 - blacha ocynkowana ogniowo
- LDB-PK-41-5-K - blacha kwasoodporna 1.4301/304
- LDB-PK-41-5-K-316L - blacha kwasoodporna 1.4404/316L z molibdenem
- LDB-PK-41-5-A - blacha aluminiowa AW-1050A H24

Przykład oznaczenia

Kod produktu: **LDB-PK-41-5**

typ _____

Wymiary



Kod	A [mm]	B [mm]	C [mm]	D [mm]	E [mm]	F [mm]
LDB-PK-41-5	136	136	41	21	47	47

Sposób montażu

