

Trójkąt płaski budowy ramy montażowej z szyn LDBST

**LDB-PT-41-4****Opis**

LDB-PT-41-3 jest podkładką idealnie nadającą się do łączenia głównej szyny z LDBST z krótkim odcinkiem podobnego profilu. Z uwagi na tylko jeden otwór w części odejścia konieczne jest zastosowanie jeszcze jednego punktu podparcia. Produkt najlepiej się sprawdza do tworzenia szachownic z szyn montażowych - usztywniając konstrukcję w efektywny i estetyczny sposób.

Do zastosowań na zewnątrz budynków, produkt może być ocynkowany ogniowo.

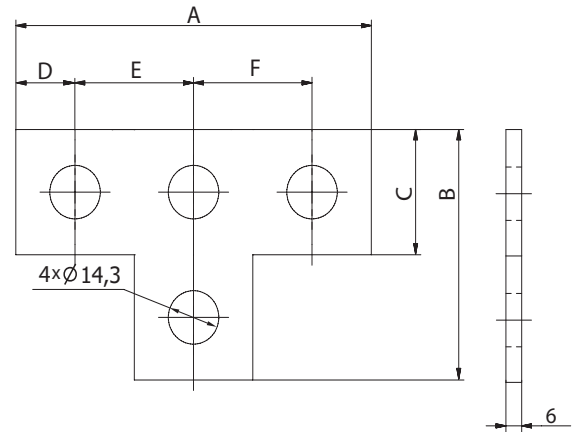
**Dostępne materiały – przykład oznaczenia**

- LDB-PT-41-4 - blacha ocynkowana
- LDB-PT-41-4-Z275 - blacha ocynkowana Z275
- LDB-PT-41-4-Z600 - blacha ocynkowana ogniowo
- LDB-PT-41-4-K - blacha kwasoodporna 1.4301/304
- LDB-PT-41-4-K-316L - blacha kwasoodporna 1.4404/316L z molibdenem
- LDB-PT-41-4-A - blacha aluminiowa AW-1050A H24

**Przykład oznaczenia**

Kod produktu: **LDB-PT-41-4**

typ \_\_\_\_\_

**Wymiary**

Kod	A [mm]	B [mm]	C [mm]	D [mm]	E [mm]	F [mm]
LDB-PT-41-4	136	89	41	21	47	47

**Sposób montażu**