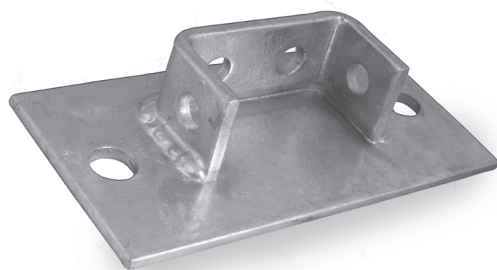


Stopka montażowa dwóch profili typu STRUT

**LDB-STP-82-4-2****Opis**

Stopa LDB-STP-82-4-2 ma możliwość montażu dwóch profili 41 i przytwierdzenia ich do podłogi. Dzięki temu posiadamy możliwość wykonania bardzo sztywnego profilu pionowego lub poziomego do którego możliwe jest przytwierdzenie kolejnych złączy lub konkretnych elementów wentylacyjnych, klimatyzacyjnych czy innych elementów budowlanych.

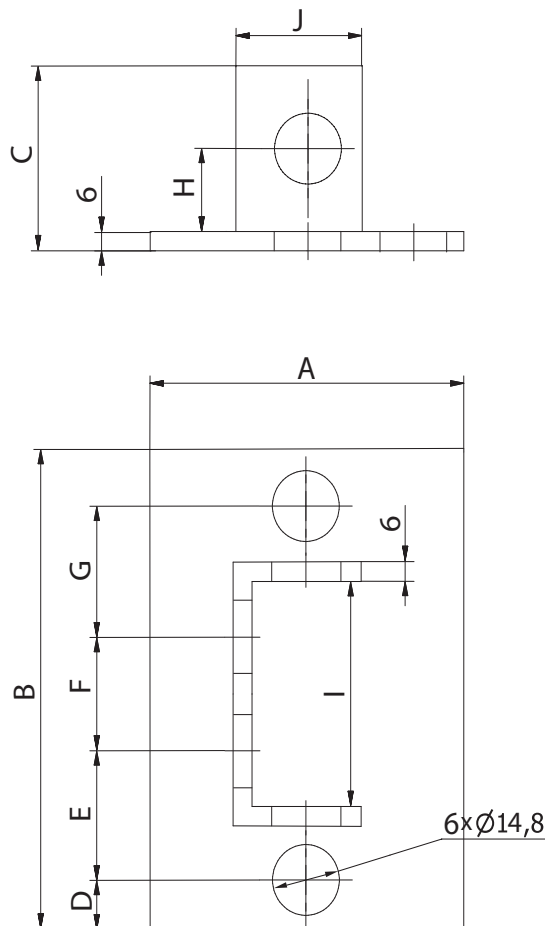
Do zastosowań na zewnątrz budynków, produkt może być ocynkowany ogniowo.

**Dostępne materiały – przykład oznaczenia**

LDB-STP-82-4-2	- blacha ocynkowana
LDB-STP-82-4-2-Z275	- blacha ocynkowana Z275
LDB-STP-82-4-2-Z600	- blacha ocynkowana ogniowo
LDB-STP-82-4-2 -K	- blacha kwasoodporna 1.4301/304
LDB-STP-82-4-2-K-316L	- blacha kwasoodporna 1.4404/316L z molibdenem
LDB-STP-82-4-2-A	- blacha aluminiowa AW-1050A H24

**Przykład oznaczenia**Kod produktu: **LDB-STP-82-4-2**

typ \_\_\_\_\_

**Wymiary**

A	B	C	D	E	F	G	H	I	J
[mm]	[mm]	[mm]	[mm]	[mm]	[mm]	[mm]	[mm]	[mm]	[mm]
100	200	46	25	55	40	55	26	83	48

**Sposób montażu**