

# Złączka do łączenia poprzecznego płaskiego szyn montażowych **LDB-Z**



## Opis

Złączka stalowa LDB-Z wykorzystywana jest do łączenia krzyżowego profili STRUT. W zależności od wymiaru stosowana jest do szyn LDBST 21 i 41, lub 2 x 41 dla LDB-Z-82-4. Stosowane jest przy mniejszych obciążeniach działających na połączenie. Do zastosowań na zewnątrz budynków, produkt może być ocynkowany ogniowo.

### Dostępne materiały – przykład oznaczenia

- LDB-Z-41-3 - blacha ocynkowana
- LDB-Z-41-3-Z275 - blacha ocynkowana Z275
- LDB-Z-41-3-Z600 - blacha ocynkowana ogniowo
- LDB-Z-41-3-K - blacha kwasoodporna 1.4301/304
- LDB-Z-41-3-K-316L - blacha kwasoodporna 1.4404/316L z molibdenem
- LDB-Z-41-3-A - blacha aluminiowa AW-1050A H24

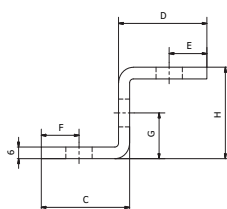
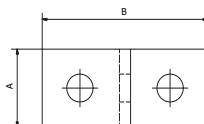
### Przykład oznaczenia

Kod produktu: **LDB-Z-41-3**

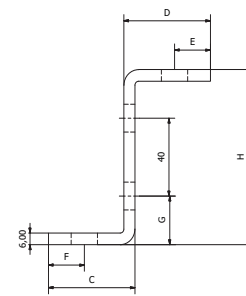
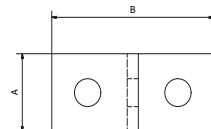
typ \_\_\_\_\_

## Wymiary

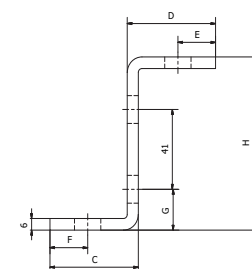
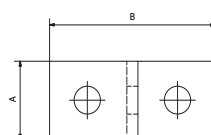
LDB-Z-41-3



LDB-Z-41-4



LDB-Z-82-4



Kod	A [mm]	B [mm]	C [mm]	D [mm]	E [mm]	F [mm]	G [mm]	H [mm]
LDB-Z-41-3	40	90	48	48	21	21	24	47
LDB-Z-41-4	40	88	47	47	19,5	19,5	25	90
LDB-Z-82-4	40	90	48	48	21	21	21	89

## Sposób montażu

LDB-Z-41-3

