

Filtr kanałowy antysmogowy MOCarz / MOCarz-CA



Opis

Filtr antysmogowy skonstruowany jest z myślą o skutecznej filtracji tzw. pyłu zawieszonego. Częstki PM_{2,5} oraz PM₁₀ są głównym składnikiem smogu, które mają średnicę optyczną 2,5 oraz 10 µm (mikrometrów). Skuteczność filtracji (redukcji zapylenia) cząstek PM_{2,5} sięga do 73%, a PM₁₀ do 81% (wg badań przeprowadzonych przy pomocy miernika pyłów zawieszonych). Filtr kanałowy antysmogowy składa się ze szczelnej puszkii oraz dwóch filtrów: wstępnego oraz antysmogowego.

Zaleca się instalację filtra antysmogowego na kanałach czerpnych w domowych instalacjach wentylacyjnych i rekuperacji.

W wersji MOCarz-CA filtr wstępny I3 zastąpiony został filtrem z aktywnym węglem. Głównym celem zastosowania takiego materiału jest dezodoryzacja powietrza oraz wstępne oczyszczanie z pyłów oraz zanieczyszczeń gazowych. Węgiel aktywny (aktywowany) posiada ogromną powierzchnię adsorpcji, przez co skutecznie „wiąże” na swojej powierzchni cząstki zanieczyszczeń, bakterii, węglowodorów.

Dostępne wkłady (zestaw do 1 puszkii):

FSBQ-I3 - filtr wstępny

FSBQ-W-CA - filtr wstępny z aktywnym węglem -ISO Coarse 75%

MOCarz-W - filtr właściwy -ISO ePM1 80% zgodnie z EN-ISO 16890

Dostępne materiały – przykład oznaczenia

MOCarz-...- blacha ocynkowana

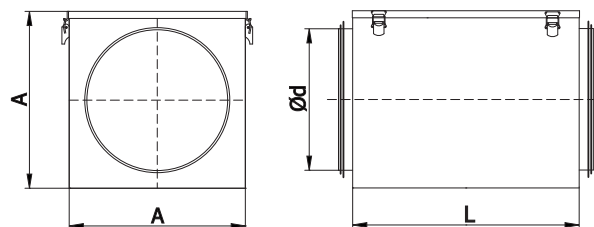
Przykład oznaczenia

Kod produktu: **MOCarz - 160**

typ _____

Ød _____

Wymiary



Kod	Ød [mm]	A [mm]	L [mm]
MOCarz-100 / MOCarz-CA-100	100	160	290
MOCarz-125 / MOCarz-CA-125	125	180	290
MOCarz-160 / MOCarz-CA-160	160	210	290
MOCarz-200 / MOCarz-CA-200	200	250	290
MOCarz-250 / MOCarz-CA-250	250	300	290
MOCarz-315 / MOCarz-CA-315	315	360	290

Poziom jakości powietrza

Skala jakości powietrza w Polsce uwzględnia określone Rozporządzeniem Ministra Środowiska z dnia 24 sierpnia 2012 r. (Dz. U z 2012 r., poz. 1031) dopuszczalne poziomy stężenia zanieczyszczeń notowanych w określonej dobie.

Polski indeks jakości powietrza	PM _{2,5} [µg/m ³]	PM ₁₀ [µg/m ³]
Bardzo dobry	0-12	0-20
Dobry	13-36	21-60
Umiarkowany	37-60	61-100
Dostateczny	61-84	101-140
Zły	85-120	141-200
Bardzo zły	>120	>200

Z przeprowadzonych pomiarów (przez ALNOR Systemy Wentylacji Sp. z o.o.) wynika, iż montaż filtra **MOCarz** pozwala osiągnąć wynik co najmniej dobry dla powietrza nawiewanego. Wynik filtracji może być odmienny dla bardziej zanieczyszczonych rejonów.

Filtr kanałowy antysmogowy MOCarz / MOCarz-CA

Poziom jakości powietrza

Zalecenia dla ludności

Bardzo dobry	Jakość powietrza jest bardzo dobra, zanieczyszczenie powietrza nie stanowi zagrożenia dla zdrowia, warunki bardzo sprzyjające do wszelkich aktywności na wolnym powietrzu, bez ograniczeń.
Dobry	Jakość powietrza jest zadowalająca, zanieczyszczenie powietrza powoduje brak lub niskie ryzyko zagrożenia dla zdrowia. Można przebywać na wolnym powietrzu i wykonywać dowolną aktywność, bez ograniczeń.
Umiarkowany	Jakość powietrza jest akceptowalna. Zanieczyszczenie powietrza może stanowić zagrożenie dla zdrowia w szczególnych przypadkach (dla osób chorych, osób starszych, kobiet w ciąży oraz małych dzieci). Warunki umiarkowane do aktywności na wolnym powietrzu.
Dostateczny	Jakość powietrza jest dostateczna, zanieczyszczenie powietrza stanowi zagrożenie dla zdrowia (szczególnie dla osób chorych, starszych, kobiet w ciąży oraz małych dzieci) oraz może mieć negatywne skutki zdrowotne. Należy rozważyć ograniczenie (skrócenie lub rozłożenie w czasie) aktywności na wolnym powietrzu, szczególnie jeśli ta aktywność wymaga długotrwałego lub wzmożonego wysiłku fizycznego.
Zły	Jakość powietrza jest zła, osoby chore, starsze, kobiety w ciąży oraz małe dzieci powinny unikać przebywania na wolnym powietrzu. Pozostała populacja powinna ograniczyć do minimum wszelką aktywność fizyczną na wolnym powietrzu - szczególnie wymagającą długotrwałego lub wzmożonego wysiłku fizycznego.
Bardzo zły	Jakość powietrza jest bardzo zła i ma negatywny wpływ na zdrowie. Osoby chore, starsze, kobiety w ciąży oraz małe dzieci powinny bezwzględnie unikać przebywania na wolnym powietrzu. Pozostała populacja powinna ograniczyć przebywanie na wolnym powietrzu do niezbędnego minimum. Wszelkie aktywności fizyczne na zewnątrz są odradzane. Długotrwała ekspozycja na działanie substancji znajdujących się w powietrzu zwiększa ryzyko wystąpienia zmian m.in. w układzie oddechowym, naczyniowo-sercowym oraz odpornościowym.

Montaż

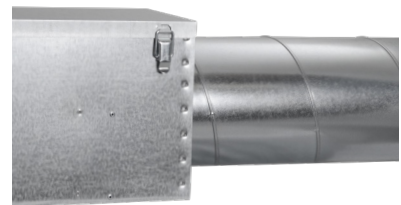
W przypadku montażu puszkii filtracyjnej do istniejącej instalacji wentylacyjnej zalecamy użycie złączki SMSFL. Należy dobrać średnicę filtra do średnicy kanału czerpnego, a następnie na prostym (min 50 cm) odcinku kanału:



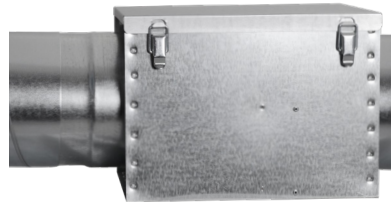
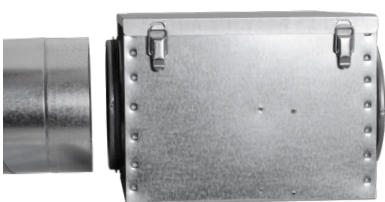
1. Odetnij odcinek kanału o długości 38 cm.



2. Wsuń złączkę SMSFL w kanał.



3. Zamontuj filtr w przeciwległym otworze.

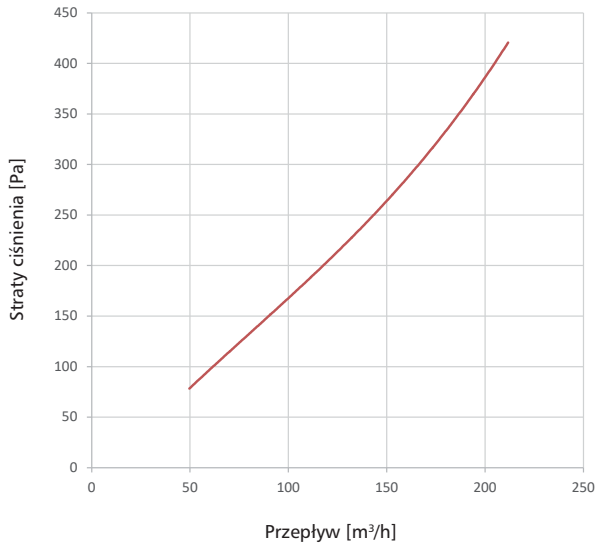


4. Przesuń złączkę SMSFL. Użyj wkrętów WGO w celu dokończenia montażu.

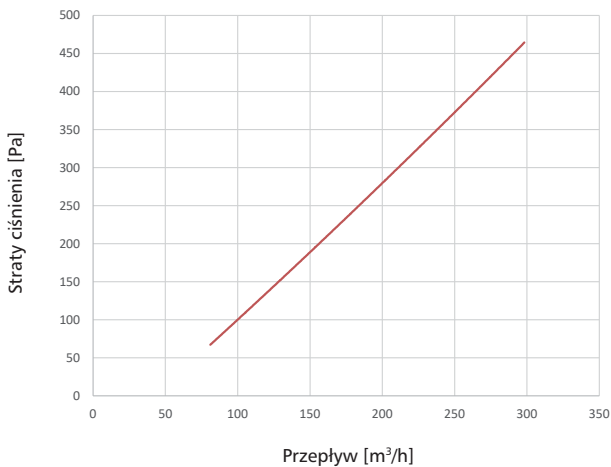
Filtr kanałowy antysmogowy **MOCarz / MOCarz-CA**

Dane techniczne

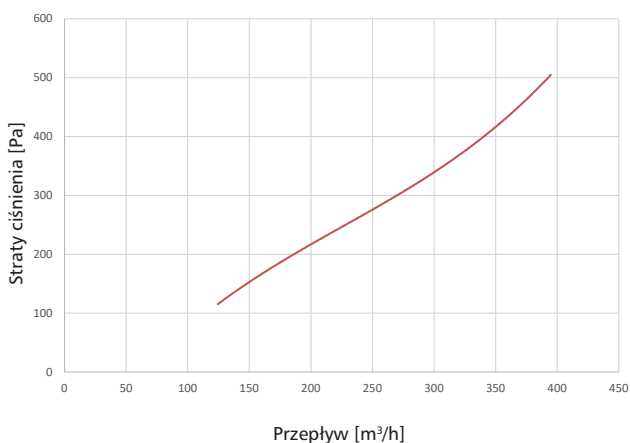
Wykres spadków ciśnień dla MOCarz-100 / MOCarz-CA-100



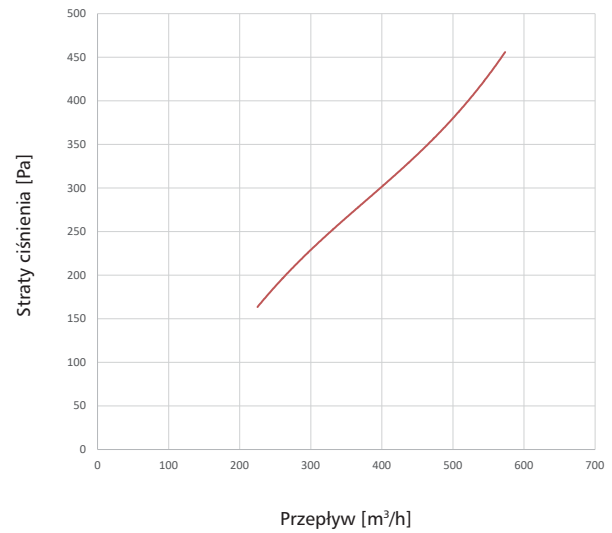
Wykres spadków ciśnień dla MOCarz-125 / MOCarz-CA-125



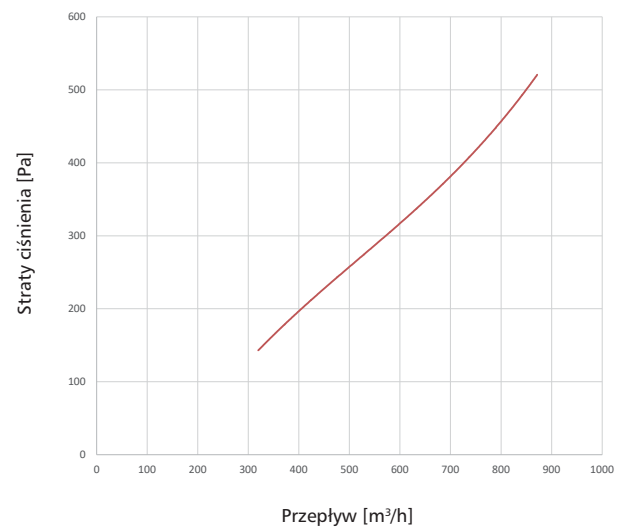
Wykres spadków ciśnień dla MOCarz-160 / MOCarz-CA-160



Wykres spadków ciśnień dla MOCarz-200 / MOCarz-CA-200



Wykres spadków ciśnień dla MOCarz-250 / MOCarz-CA-250



Wykres spadków ciśnień dla MOCarz-315 / MOCarz-CA-315

