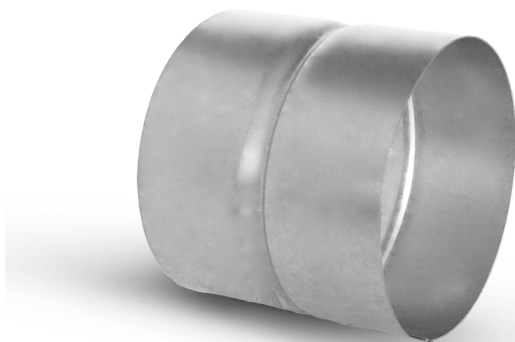
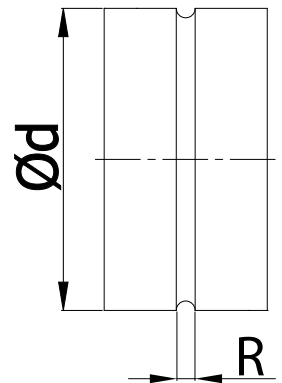


MSF



Wymiary



Opis

Mufa MSF przeznaczona jest do łączenia ze sobą kształtek wentylacyjnych okrągłych. Działa tak samo z systemem z uszczelkami jak i bez uszczelek. Nachodzi na zewnątrz trójkąta, kolana, przepustnicy, redukcji i łączona jest za pomocą nitów lub wkrętów samowiercących. Przy łączeniu z kształtkami uszczelkowymi nie wymagane jest dodatkowe uszczelnienie, w przypadku elementów bez uszczelek – warto dodatkowo użyć taśm uszczelniających samoprzylepnych.

Dostępne materiały – przykład oznaczenia

- MSF-... - blacha ocynkowana
- MSF-K-... - blacha kwasoodporna 1.4301/304
- MSF-K-...- 316L - blacha kwasoodporna 1.4404/316L z molibdenem
- MSF-A-... - blacha aluminiowa AW-1050A H24
- MSF-CU-... - blacha miedziana M1E z4
- MSF-ZM-... - blacha z powłoką ZM310 (tylko do średnicy Ød1 = 500mm)

Przykład oznaczenia

Kod produktu: **MSF - aaa**

typ _____
 Ød _____

Ød _{nom} [mm]	Przerolowanie R [mm]	Waga [kg]
80	8	0,08
100	8	0,10
125	8	0,12
140	8	0,14
150	8	0,15
160	8	0,16
180	8	0,18
200	8	0,20
224	8	0,22
250	8	0,24
280	8	0,27
300	8	0,29
315	8	0,30
355	8	0,53
400	8	0,60
450	8	0,90
500	8	1,00
560	8	1,33
600	8	1,43
630	8	1,50
710	10	2,60
800	10	2,95
900	12	3,30
1000	12	5,40
1120	12	6,05
1250	12	6,75
1400	12	8,40
1500	12	9,00
1600	12	9,60