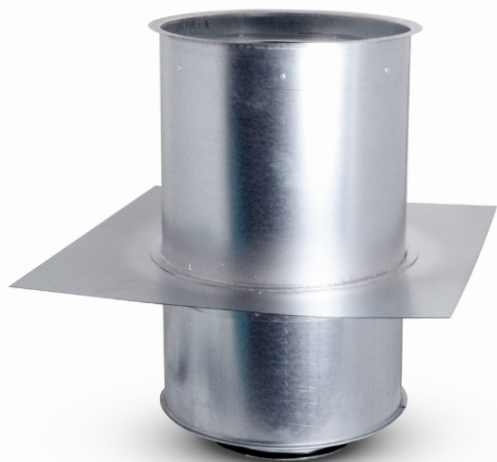


# PD-RHT-315/PDI-RHT-315



## Opis

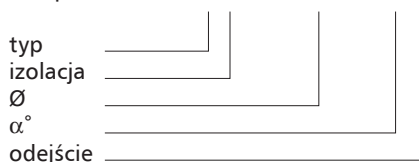
Podstawa dachowa pod wentylator DV-ROF-RHT-315, który występuje w klasie izolacji uzwojenia F. Możliwość wykonania podstawy dachowej pod kątem 1-60 stopni. Podstawa izolowana wełną o grubości 50 mm. Podstawa izolowana pełni jednocześnie rolę tłumika akustycznego. Zbudowana jest z wełny pokrytej welonem oraz perforowanej rury SPIRAL. Przy montażu wentylatora należy użyć wkrętów samowiercących nie dłuższych niż 20 mm. Połączenie między podstawą, a wentylatorem należy uszczelnić, uszczelnieniem odpornym na temperaturę 120 °C. Standardowa wysokość podstawy wynosi 500mm.

Dostępne materiały - przykład oznaczenia

- PD-RHT-315** - podstawa dochowa z przyłączem nypłowym
- PD-RHT-315-F** - podstawa dachowa z przyłączem mufowym
- PD-RHT-315-45** - podstawa dochowa kątowna z przyłączem nypłowym
- PD-RHT-315-45-F** - podstawa dachowa kątowna z przyłączem mufowym
- PDI-RHT-315-200** - podstawa dochowa izolowana z przyłączem nypłowym do kanału Ø200
- PDI-RHT-315-200-L** - podstawa dochowa izolowana z przyłączem nypłowym z uszczelką do kanału Ø200
- PDI-RHT-315-200-F** - podstawa dachowa izolowana z przyłączem mufowym do kanału Ø200
- PDI-RHT-315-200-45** - podstawa dochowa kątowna izolowana z przyłączem nypłowym do kanału Ø200
- PDI-RHT-315-200-45-L** - podstawa dochowa kątowna izolowana z przyłączem nypłowym z uszczelką do kanału Ø200
- PDI-RHT-315-200-45-F** - podstawa dachowa izolowana z przyłączem mufowym do kanału Ø200

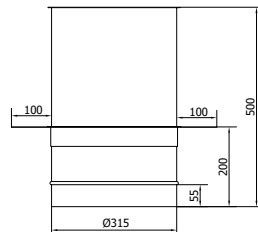
### Przykład oznaczenia

Kod produktu: **PDI-RHT-315-200-45-F**

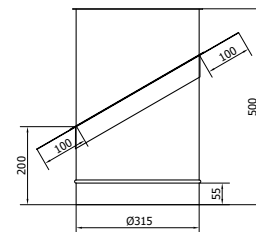


## Wymiary

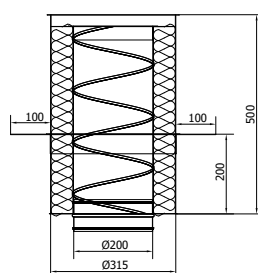
PD-RHT-315



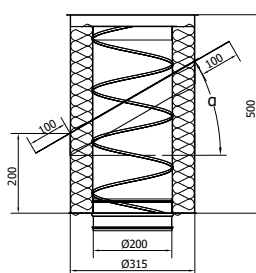
PD-RHT-315-45



PDI-RHT-315-200



PDI-RHT-315-200-45



## Sposób montażu

