

Skrzynki rozprężne pod anemostaty GCR, ACL, ACP, AKL, AKP, DKF **PRO-NL**



Opis

Skrzynki rozprężne PRO-NL są elementami przyłączeniowymi anemostatów okrągłych w instalacjach wentylacyjnych nisko i średniociśnieniowych.

Stosuje się je w celu stabilizacji przepływu powietrza oraz uzyskania jego równomiernego napływu do anemostatu. Przyłączenie skrzynek do instalacji wentylacyjnej może być wykonane w płaszczyźnie bocznej lub górnej. Mogą być wyposażone w przepustnicę zamocowaną w króćcu wlotowym.

Wykonujemy skrzyнки wyłożone elastyczną i odporną na wysokie temperatury izolacją na bazie kauczuku o grubości 9mm. Istnieje możliwość zamówienia skrzynek na podstawie rysunków dostarczonych przez zamawiającego.

Wykończenie:

Standardowo są niemalowane.

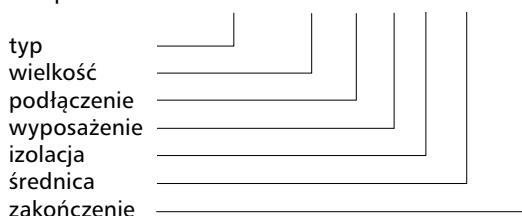
Na zamówienie malowane proszkowo RAL 9016

Dostępne materiały – przykład oznaczenia

PRO-..... - blacha ocynkowana

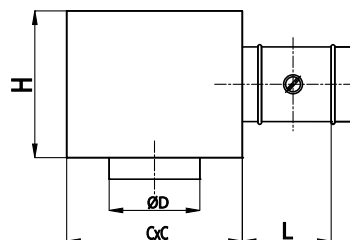
Przykład oznaczenia

Kod produktu: **PRO-NL - 150 - B - D - I - Ød - NSL**

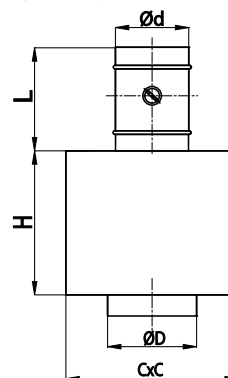


Wymiary

Typ B - podłączenie boczne



Typ G - podłączenie górne



Wielkość	ØD [mm]	C x C [mm]	H [mm]	Stand. Ød [mm]	Max Ød [mm]	Min Ød [mm]
100	100	190	190	100	100	80
125	125	215	215	125	125	100
150	150	240	240	150	150	100
160	160	240	250	160	160	100
200	200	290	290	200	200	125
250	250	340	340	250	250	125
315	315	405	340	315	315	160
355	355	445	445	355	355	160
400	400	490	490	400	400	200

Oznaczenie symboli

Podłączenie:

B - podłączenie boczne

G - podłączenie górne

Wyposażenie:

D - z przepustnicą

Izolacja:

I - izolacja matą kauczukową 9mm

IF - izolacja AirFelt 30mm (na specjalne zamówienie)

IW - izolacja wełną 30mm z welonem (na specjalne zamówienie)

Wersje wykonania zakończenia:

PRO-NL-.....

- nypłowe

PRO-NL-.....-MSF

- mufowe

PRO-NL-.....-NSL

- nypłowe z uszczelką