



Opis

Skrzynki rozprężne PRO są elementami przyłączeniowymi anemostatów okrągłych w instalacjach wentylacyjnych nisko i średniociśnieniowych.

Stosuje się je w celu stabilizacji przepływu powietrza oraz uzyskania jego równomiernego napływu do anemostatu. Przyłączenie skrzynek do instalacji wentylacyjnej może być wykonane w płaszczyźnie bocznej lub górnej. Mogą być wyposażone w przepustnicę zamocowaną w króćcu wlotowym.

Wykonujemy skrzyнки wyłożone elastyczną i odporną na wysokie temperatury izolacją na bazie kauczuku o grubości 9mm. Istnieje możliwość zamówienia skrzynek na podstawie rysunków dostarczonych przez zamawiającego.

Oznaczenia symboli:

Podłączenie:

B – podłączenie boczne

G – podłączenie górne

Wyposażenie:

D – z przepustnicą

Izolacja:

I – izolowana

Materiał: stal ocynkowana

Na zamówienie blacha kwasoodporna

Wykończenie:

Standardowo są niemalowane.

Na zamówienie malowane proszkowo RAL 9016

Dostępne materiały – przykład oznaczenia

PRO-..... - blacha ocynkowana

PRO-.....-K - blacha kwasoodporna 1.4301/304

Przykład oznaczenia

Kod produktu: **PRO - 150 - B - D - I - Ød**

typ

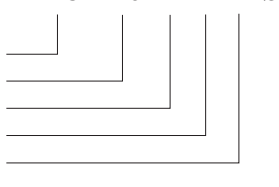
wielkość

podłączenie

wyposażenie

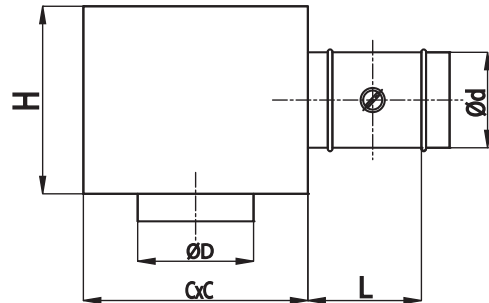
izolacja

średnica

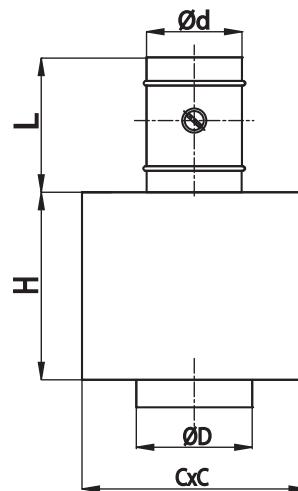


Wymiary

Typ B - podłączenie boczne



Typ G - podłączenie górne



Wielkość	ØD [mm]	Ød [mm]	C x C [mm]	H [mm]	L [mm]
150	224	wg. zam	280	270	125
200	274	wg. zam	330	310	150
250	312	wg. zam	385	350	175
300	370	wg. zam	430	390	200
350	424	wg. zam	480	440	225