

## Skrzynki rozprężne pod anemostaty NK-SWA

**PRR****Opis**

Skrzynki rozprężne PRR są elementami przyłączeniowymi anemostatów kasetonowych wirowych NK-SWA w instalacjach wentylacyjnych nisko i średniociśnieniowych.

Stosuje się je w celu stabilizacji przepływu powietrza oraz uzyskania jego równomiernego napływu do anemostatu. Przyłączenie skrzynek do instalacji wentylacyjnej może być wykonane w płaszczyźnie bocznej lub górnej. Mogą być wyposażone w przepustnicę zamocowaną w króćcu wlotowym. Wykonujemy skrzyнки wyłożone elastyczną i odporną na wysokie temperatury izolacją na bazie kauczuku o grubości 9 mm.

Istnieje możliwość zamówienia skrzynek na podstawie rysunków dostarczonych przez zamawiającego.

**Oznaczenia symboli:****Podłączenie:**

B – podłączenie boczne

G – podłączenie górne

**Wyposażenie:**

D – z przepustnicą

**Izolacja:**

I – izolowana

**Dostępne materiały – przykład oznaczenia**

PRR-...-...-...- blacha ocynkowana

PRR-...-...-...- 9016 stal ocynkowana malowana proszkowo  
kolor RAL 9016

**Przykład oznaczenia**

Kod produktu: **PRR - 300 - B - D - I - Ød**

typ

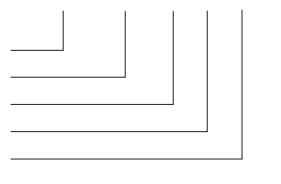
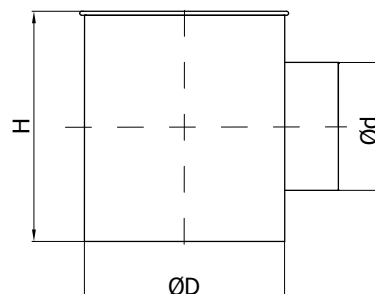
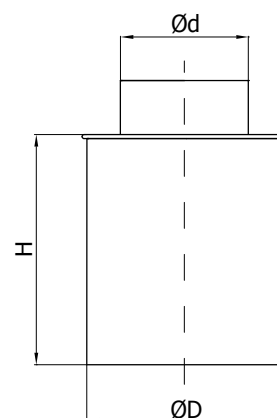
wielkość

podłączenie

wyposażenie

izolacja

średnica

**Wymiary****Typ B - podłączenie boczne****Typ G - podłączenie górne**

Wielkość	ØD [mm]	Max. Ød [mm]	Stand. Ød [mm]	H [mm]
300	254	200	125	300
400	336	200	125	300
500	440	250	160	360
600	530	315	200	420
625	530	315	200	420