

# Przepustnica zwrotna wielopłaszczyznowa z tworzywa sztucznego PVC-DASQF-V / PVC-DASQF-H



## Opis

Przepustnica zwrotna okrągła wielopłaszczyznowa z tworzywa sztucznego, wykonana z prefabrykatów. Dostępna jest w dwóch wersjach – do zabudowy pionowej i poziomej.

### Dostępne wersje wykonania:

PVC-DASQF-...-V - montaż pionowy

PVC-DASQF-...-H - montaż poziomy

### Dostępne materiały – przykład oznaczenia:

PVC-DASQF-...-... - polichlorek winylu PVC

PP-DASQF-...-... - polipropylen PP

PPs-DASQF-...-... - polipropylen trudno zapalny PPs

PE-DASQF-...-... - polietylen PE

### Dostępne materiały – na specjalne zamówienie

PVCW-DASQF-...-... - polichlorek winylu PVC biały

PPELs-DASQF-...-... - polipropylen trudno zapalny  
przewodzący elektryczność PP-EL-s

PVDF-DASQF-...-... - polifluorek winylidenu PVDF

### Przykład oznaczenia:

Kod produktu: **PVC - DASQF - aaa - bbb**

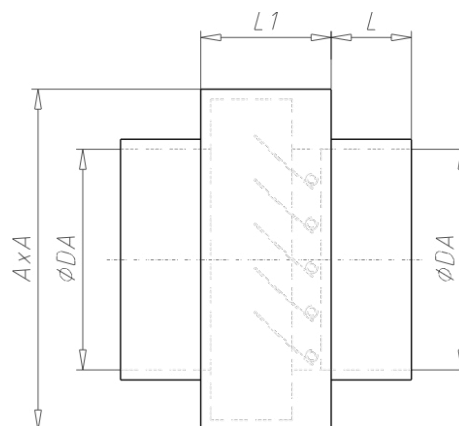
materiał \_\_\_\_\_

typ \_\_\_\_\_

ØDA \_\_\_\_\_

montaż \_\_\_\_\_

## Wymiary



ØDA [mm]	PVC / PVCW				PE / PP / PPs / PP-EL-s / PVDF			
	L [mm]	L <sub>1</sub> [mm]	AxA	Grubość ścianki	L [mm]	L <sub>1</sub> [mm]	AxA	Grubość ścianki
110	40	65	170	5,0	40	65	170	5,0
125	40	65	170	5,0	40	65	170	5,0
140	40	70	170	5,0	40	70	170	5,0
160	40	70	205	5,0	40	70	205	5,0
180	40	70	205	5,0	40	70	205	5,0
200	40	70	255	5,0	40	70	255	5,0
225	40	80	255	5,0	40	80	255	5,0
250	40	80	305	5,0	40	80	305	5,0
280	50	90	305	6,0	50	90	305	6,0
315	50	90	358	6,0	50	90	358	6,0
355	50	90	408	6,0	50	90	408	6,0
400	50	120	474	6,0	50	120	474	6,0
450	50	120	512	6,0	50	120	512	6,0
500	50	120	560	6,0	50	120	560	6,0
560	-	-	-	-	60	120	712	6,0
600	60	120	712	6,0	60	120	712	6,0
630	-	-	-	-	70	120	712	6,0