

Przepustnica regulacyjna z mocowaniem pod siłownik

PVC-DATFM



Opis

Przepustnica regulacyjna z tworzywa sztucznego przygotowana pod siłownik, do kanałów okrągłych, kielichowa, łączenie poprzez spawanie (lub klejenie PVC do Ø250). Wyprodukowana metodą formowania wtryskowego (do Ø400) lub z prefabrykatów (od Ø450).

Dostępne materiały – przykład oznaczenia

PVC-DATFM-... - polichlorek winylu PVC
 PP-DATFM-... - polipropylen PP
 PPs-DATFM-... - polipropylen trudno zapalny PPs
 PE-DATFM-... - polietylen PE

Dostępne materiały – na specjalne zamówienie

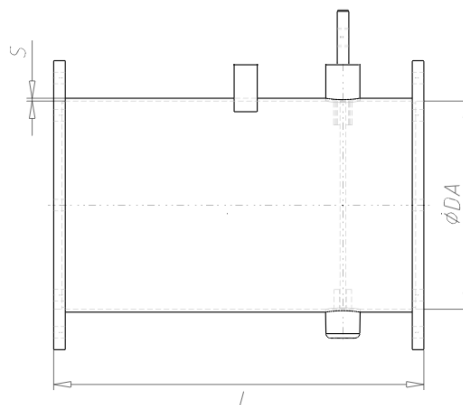
PVCW-DATFM-... - polichlorek winylu PVC biały
 PPELs-DATFM-... - polipropylen trudno zapalny przewodzący elektryczność PP-EL-s
 PVDF-DATFM... - polifluorek winylidenu PVDF

Przykład oznaczenia:

Kod produktu: **PVC - DATFM - aaa**

materiał _____
 typ _____
 ØDA _____

Wymiary



PVC / PVCW			
Ø [mm]	L [mm]	Tolerancja [mm]	Min. S [mm]
75	320	0,3	2,5
90	320	0,3	2,5
110	320	0,3	2,5
125	320	0,3	2,5
140	320	0,4	2,5
160	320	0,4	2,5
180	320	0,4	2,5
200	350	0,5	2,5
225	350	0,5	2,5
250	350	0,5	2,5
280	400	0,6	2,5
315	400	0,6	2,5
355	400	0,7	3,0
400	400	0,7	3,0
450	378	0,8	3,6
500	418	0,9	4,0
560	-	-	-
600	458	1,0	5,0
630	-	-	-
700	528	2,5	6,0
710	-	-	-
800	568	3,0	8,0
900	658	3,0	8,0
1000	748	4,0	10,0
1200	968	4,0	12,0
1250	968	4,0	12,0

Przepustnica regulacyjna z mocowaniem pod siłownik

PVC-DATFM

Wymiary

PE / PP / PPS / PP-EL-s / PVDF			
Ø [mm]	L [mm]	Tolerancja [mm]	Min. S [mm]
75	320	0,7	3,0
90	320	0,	3,0
110	320	1,0	3,0
125	320	1,2	3,0
140	320	1,3	3,0
160	320	1,5	3,0
180	320	1,7	3,5
200	350	1,8	3,5
225	350	1,9	3,5
250	350	2,0	3,5
280	400	2,2	3,5
315	400	2,4	4,0
355	400	2,4	4,0
400	400	3,5	4,5
450	378	4,0	5,0
500	418	4,5	5,0
560	418	4,5	6,0
600	458	4,5	6,0
630	488	4,5	6,0
700	528	4,5	8,0
710	538	4,5	8,0
800	568	4,5	8,0
900	658	4,5	10,0
1000	748	5,0	10,0
1200	968	5,0	12,0
1250	968	5,0	12,0