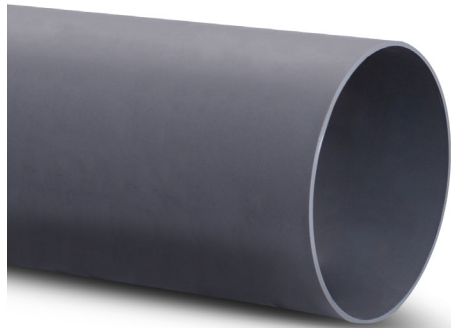


Okrągłe kanały wentylacyjne z tworzyw sztucznych **PVC-SRGL**

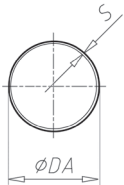


Opis

Okrągłe kanały wentylacyjne z tworzyw sztucznych łączone poprzez spawanie (lub klejenie PVC do \varnothing 250). Wykonane zgodnie z normami DIN 8062 dla rur wentylacyjnych.

Rury z PVC o średnicy > 500 wykonywane są ze zwijanych arkuszy płyt. Rury z PP, PPs PE oraz PP-EL-s są ekstrudowane. Inne materiały, średnice i grubości ścianek dostępne na specjalne zamówienie.

Standardowe długości rur to: 1 / 2 / 3 / 5m.



UWAGA!

Podana w katalogu średnica to średnica zewnętrzna rury.

Dostępne materiały – przykład oznaczenia

- PVC-SRGL... - polichlorek winylu PVC
- PP-SRGL... - polipropylen PP
- PPs-SRGL... - polipropylen trudno palny PPs
- PE-SRGL... - polietylen PE-HD

Dostępne materiały – na specjalne zamówienie

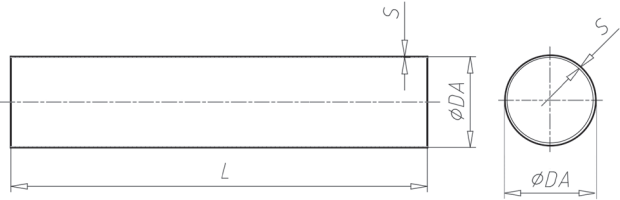
- PVCW-SRGL... - polichlorek winylu PVC biały
- PP-EL-s-SRGL... - polipropylen trudno zapalny przewodzący elektryczność PP-EL-s
- PVDF-SRGL... - polifluorek winylidenu PVDF

Przykład oznaczenia:

Kod produktu: **PVC - SRGL - aaa**

materiał _____
typ _____
 \varnothing DA _____

Wymiary



Standardowe długości rur: 1 / 2 / 3 / 5m

\varnothing DA [mm]	S [mm]							L [m]
	PVC	PVCW	PP	PPs	PE	PE-EL-s	PVDF	
75	1.9	1.8	2.3	1.9	-	-	5	
90	1.8	1.8	2.8	2.2	-	2.8	5	
110	1.8	1.8	2.7	2.7	2.7	3.0	5	
125	1.8	1.8	3.1	3.1	3.1	-	5	
140	1.8	-	3.5	3.0	3.5	-	5	
160	1.8	1.8	4.0	3.0	4.0	3.0	5	
180	1.8	-	4.4	3.0	4.4	3.0	5	
200	1.8	1.8	3.0	3.0	4.9	3.0	5	
225	1.8	-	5.5	3.5	5.5	3.5	5	
250	2.0	2.0	3.5	3.5	6.2	3.5	5	
280	2.2	-	6.9	4.0	6.9	-	5	
315	2.5	2.9	5.0	5.0	7.7	5.0	5	
355	2.9*	2.9*	6.0	5.0	8.7	-	5	
400	3.2	3.2	6.0	6.0	8.0	6.0	5	
450	3.6	-	6.0	6.0	8.0	-	5	
500	4.0	5.0**	8.0	8.0	8.0	-	5/3**	
560	6.0**	-	8.0	8.0	10.0	-	5/3**	
600	6.0**	-	6.0**	6.00**	6.00**	-	3**	
630	6.0**	-	10.0	10.0	10.0	-	5/3**	
700	6.0**	6.0**	6.00**	6.00**	6.00**	-	3**	
710	6.0**	-	12.0	12.0	12.0	-	5/3**	
800	8.0**	8.0**	12.0	12.0	12.0	-	5/3**	
900	8.0**	8.0**	15.0	15.0	15.0	-	5/3**	
1000	10.0**	10.0**	15.0	15.0	15.0	-	5/3**	
1200	12.0**	12.0**	18.0	18.0	18.0	-	5/3**	
1250	12.0**	12.0**	12.0**	12.0**	12.0**	-	3**	
1400	12.0**	-	20.0	12.0**	20.0	-	5/3**	

* różnica względem normy która podaje s=2,8mm dla DN355

** rury wykonane ze zwijanych arkuszy

Legenda:

- SDR41
- SDR51
- SDR127
- SDR33
- Standard wentylacji

SDR (Standard dimension ratio) to stosunek zewnętrznej średnicy rury do grubości ścianki. Im wyższe SDR, tym mniejsza grubość ścianki. SDR 127 to specjalna seria dla rur wentylacyjnych.