

Opis

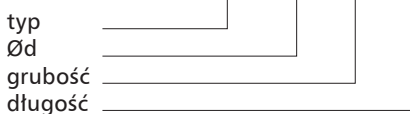
Gładkie kanały wentylacyjne spawane doczołowo SRGW produkowane są w rozmiarach Ø100 – 710 i długościach od 0,5 - 1m. Dostępne grubości blachy od 0,5, do 0,9mm. Spaw doczołowy zapewnia idealną szczelność, odznacza się wysoką wytrzymałością mechaniczną oraz estetyką wykonania. Kanały wykonane w tej technologii spełniają klasę szczelności D wg Normy PN-EN 12237.

Dostępne materiały:

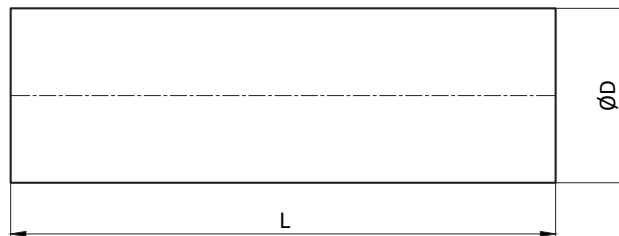
- SRGW-... - blacha ocynkowana,
grubości blachy: 0,5 / 0,6 / 0,7 / 0,8 / 0,9 mm
- SRGW-K... - blacha kwasoodporna 1.4301/304,
grubości blachy: 0,5 / 0,7 mm
- SGRW-A... - blacha aluminiowa,
grubości blachy: 0,6 / 0,8 mm

Przykład oznaczenia

Kod produktu: **SRGW - aaa - bbb - ccc**



Wymiary



$\varnothing d_{nom}$ [mm]	πd [m]	$\frac{\pi d^2}{4}$ [m ²]
80	0,251	0,005
100	0,314	0,008
125	0,393	0,012
140	0,440	0,015
150	0,471	0,018
160	0,502	0,020
180	0,565	0,025
200	0,628	0,031
224	0,703	0,039
250	0,785	0,049
280	0,879	0,062
300	0,942	0,071
315	0,989	0,078
355	1,115	0,099
400	1,256	0,126
450	1,413	0,159
500	1,570	0,196
560	1,758	0,246
600	1,884	0,283
630	1,978	0,312
710	2,229	0,396