

Stopy dachowe do urządzeń HVAC

ST-ROF-AWL



Opis

Stopy ST-ROF-AWL przystosowane są do montowania / stawiania ciężkich urządzeń wentylacyjnych, klimatyzacyjnych, chłodniczych na dachu. Konstrukcja stopy dachowej powoduje rozłożenie ciężaru elementu na większą płaszczyznę dachu dzięki czemu eliminujemy niebezpieczeństwo przerwania konstrukcji dachu i stropu. Dodatkowo wykonanie ze związków kauczuku niweluje drgania wytwarzane przez urządzenie. Urządzenie mocowane jest do stopy za pośrednictwem profilu LDBST.

Długość stopy: 250 / 450 / 600 / 1000 mm

Materiał: kauczuk butadienowo-styrenowy SBR odporny na działanie wilgoci

Maksymalne obciążenie: 1400N

Odporność temperaturowa: od -40°C do +80°C

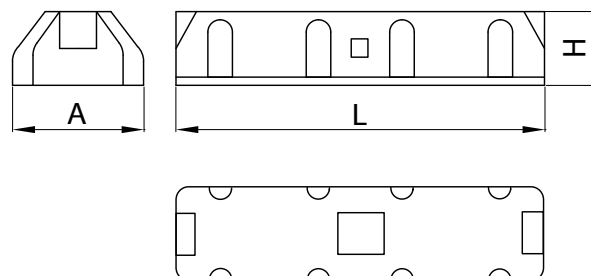
Przykład oznaczenia

Kod produktu: **ST-ROF-AWL - aaa**

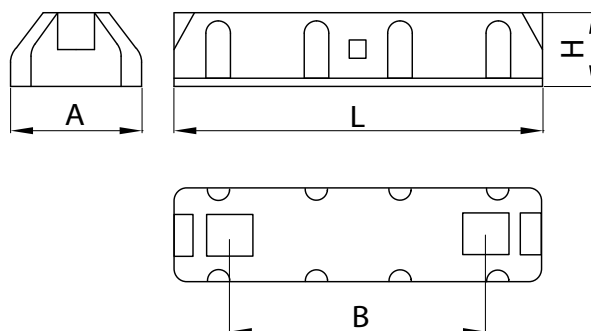
typ _____
L _____

Wymiary

ST-ROF-AWL-250, ST-ROF-AWL-450



ST-ROF-AWL-600, ST-ROF-AWL-1000



Kod	A [mm]	B [mm]	L [mm]	H [mm]	Waga [kg]
ST-ROF-AWL-250	160	-	250	90	0,48
ST-ROF-AWL-450	160	-	450	90	1,75
ST-ROF-AWL-600	160	470	600	90	3,10
ST-ROF-AWL-1000	160	755	1000	90	10,2