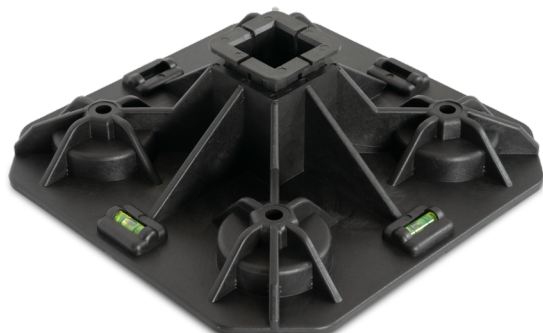


Montażowe stopy dachowe do urządzeń

ST-ROF-330/ST-ROF-AW-330



Opis

Stopy dachowe ST-ROF i ST-ROF-AW przeznaczone są do posadowienia różnego typu urządzeń przemysłowych takich jak skraplacze, centrale, klimatyzatory, panele słoneczne. Razem z profilami LDBST 41-41 tworzą ramy i stelaże do montażu kanałów wentylacyjnych i budowy wszelkiego rodzaju mostków, przejść i konstrukcji na dachach. Dzięki zamontowanym 2 poziomicom instalator ma możliwość dokładnej kontroli ustawienia stopy. Każda ze stóp dachowych wykonana jest z materiału odpornego na wilgoć i promieniowanie UV.

ST-ROF - sama stopa bez nóżek i mat antywibracyjnych (mata ST-ROF-MAT - odrębny indeks zamawiany oddzielnie).

ST-ROF-AW - stopa z nóżkami antywibracyjnymi z możliwością regulacji nachylenia dachu do 10°.



Nóżki antywibracyjne do stopy dachowej

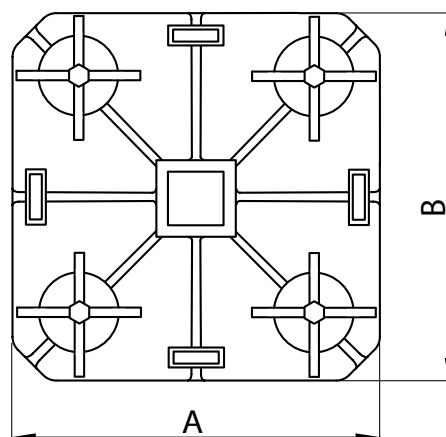
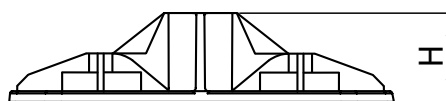
Materiał: polipropylen wzmocniony włóknem szklanym (PP)
Maksymalne obciążenie: 2200N

Przykład oznaczenia

Kod produktu: **ST-ROF - 330**

typ _____
AxA _____

Wymiary



Kod	A [mm]	B [mm]	H [mm]	Waga [kg]
ST-ROF-330	300	300	75	1,17
ST-ROF-AW-330	300	300	75	1,55