

Wspornik dachowy ST-ROF-SET-4



Opis

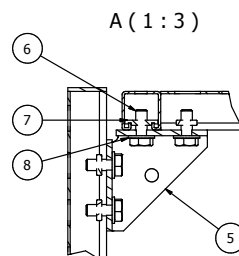
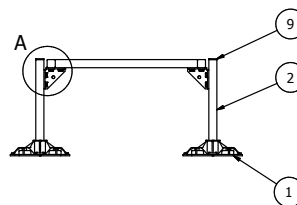
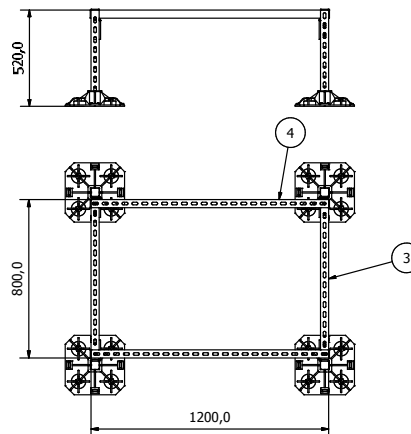
Podstawa dachowa ST-ROF-SET-4, zestaw podpór, wsporników i ram do instalacji przewodów wentylacyjnych oraz urządzeń wszelkiego typu montowanych na dachach budynków. Możliwość dowolnej kombinacji. Dodatkową zaletą jest prosty i szybki montaż. Stosowane przy montażu agregatów chłodniczych lub innych urządzeń klimatyzacyjnych. Szacunkowe dopuszczalne obciążenie ciągłe wynosi 480 kg.

Przykład oznaczenia

Kod produktu: **ST-ROF-SET-4**

typ _____

Wymiary



Podstawa składa się z:

Numer części	Ilość [szt]	Symbol	Opis
1	4	ST-ROF-330	Stopa dachowa
2	2	LDBSG-41-41-200-0050	Profil montażowy
3	2	LDBSG-41-41-200-0071	Profil montażowy
4	2	LDBSG-41-41-200-0120	Profil montażowy
5	4	LDB-PBTR-41-5	Wspornik do profili
6	16	SRS-M10-35	Śruba montażowa
7	16	SNL-1008	Nakrętka ślizgowa
8	16	PDS-P-10-100	Podkładka stalowa
9	8	Z-LDB-41-ST	Zaślepka profilu

Dodatkowo do systemu można domówić:

ST-ROF-AF - nóżki absorbujące do regulacji kąta nachylenia

ST-ROF-MAT - mata absorbująca