

Czerpnia – wyrzutnia ścienna do wentylacji

UELA**Opis**

Elementy UELA w zależności od przeznaczenia mogą być używane jako wyrzutnie lub czerpnie powietrza w instalacjach rekuperacyjnych wentylacji mechanicznej i grawitacyjnej. Czerpnia jest wyposażona dodatkowo w siatkę zabezpieczającą przed dostawaniem się owadów. Posiadają gumowe uszczelnienie i zaciski montażowe, dzięki czemu są łatwe w montażu. Pierścień zewnętrzny posiada 2 otwory montażowe. Elementy UELA charakteryzują się estetycznym wyglądem i dużą trwałością. Mogą być stosowane na zewnątrz i wewnątrz pomieszczeń.

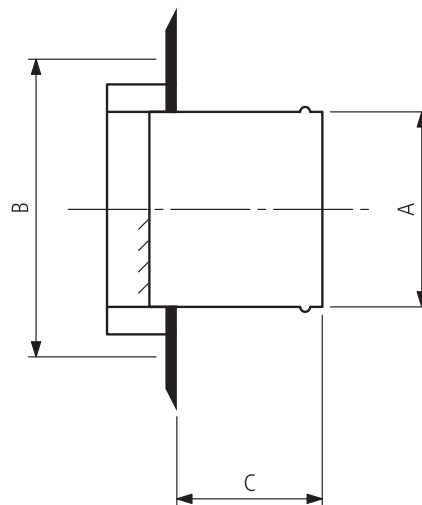
Dostępne materiały – przykład oznaczenia

UELA -...- stal nierdzewna polerowana

Przykład oznaczenia

Kod produktu: **UELA - aaa**

typ _____
 Ød _____

Wymiary

Ød [mm]	A [mm]	B [mm]	C [mm]
100	97	133	52
125	120	165	52
150	145	192	62
160	155	192	62
200	195	253	62