

WD-A-TURBO / WD-K-TURBO



Opis

Obrotowe nasady kominowe WD-TURBO montowane są na szczytach kominów jako zakończenie przewodów wentylacyjnych lub spalinowych.

Obrotowe nasady kominowe WD-TURBO wprawiane są w ruch obrotowy poprzez działanie wiatru. Następnie specjalnie wyprofilowane łopatki wyciągają powietrze z kominu.

Celem ich stosowania jest wzmocnienie siły ciągu kominowego oraz ochrona przed warunkami zewnętrznymi.

Oznaczenie symboli:

Materiał:

A - aluminium

K - stal nierdzewna (tylko do średnicy $\varnothing d$ 300mm)

Podłączenie:

K - kulisty z płytą

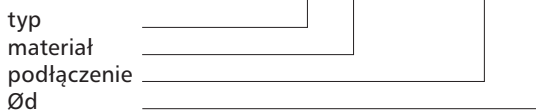
KK - kulisty z kołnierzem

KNS - kulisty z nyplem

P - płaski z płytą

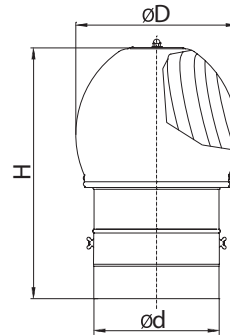
Przykład oznaczenia

Kod produktu: **WD - A - TURBO - K - aaa**

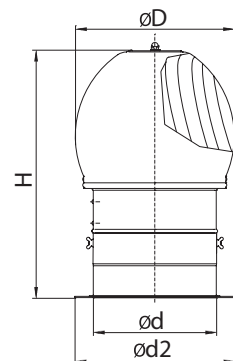


Wymiary

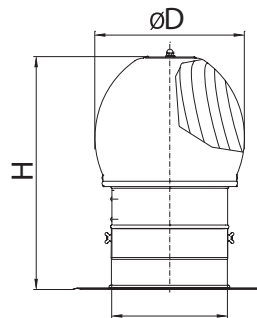
WD-A-TURBO-KNS



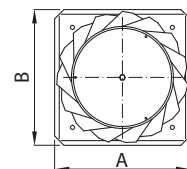
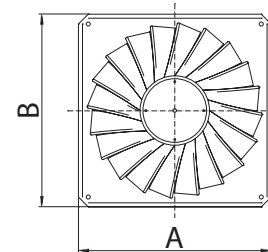
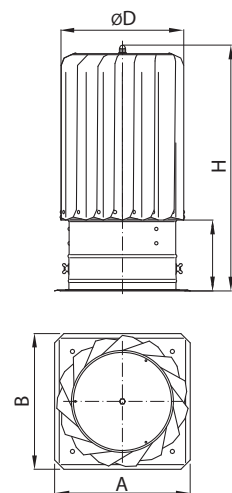
WD-A-TURBO-KK



WD-A-TURBO-K



WD-A-TURBO-P



	$\varnothing d_{nom}$ [mm]	$\varnothing d_2$ [mm]	$\varnothing D_{nom}$ [mm]	H [mm]	A [mm]	B [mm]
	150	-	225	337	-	-
	160	-	240	409	-	-
	200	-	300	409	-	-
	250	-	360	475	-	-
nyplowe	300	-	430	532	-	-
	315	-	452	553	-	-
	400	-	550	640	-	-
	450	-	610	660	-	-
	500	-	675	720	-	-
	150	210	225	217	-	-
	160	220	240	222	-	-
z kołnierzem	200	260	300	283	-	-
	250	310	360	365	-	-
	300	360	430	412	-	-

Wyrzutnie dachowe

WD-A-TURBO / WD-K-TURBO

	$\varnothing d_{nom}$ [mm]	$\varnothing d_2$ [mm]	$\varnothing D_{nom}$ [mm]	H [mm]	A [mm]	B [mm]
	150	-	225	217	333	333
	160	-	240	222	333	333
	200	-	300	283	333	333
	250	-	360	365	390	390
z podstawą	300	-	430	412	440	440
	315	-	452	433	460	460
	400	-	550	540	540	540
	450	-	610	540	590	590
	500	-	675	650	640	640
płaskie	150	-	185	345	190	190