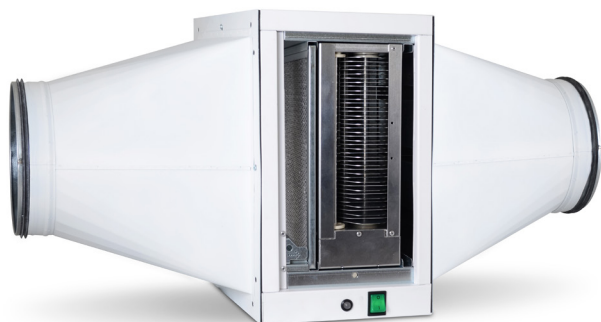


Elektrostatyczny filtr antysmogowy e-MOCarz



Opis

Filtr elektrostatyczny e-MOCarz został zaprojektowany z myślą o domach mieszkalnych. Zarówno kompaktowe rozmiary oraz wyjątkowo niskie opory przepływu powietrza sprawiają, że e-MOCarz może być instalowany w domowym systemie rekuperacji, bez start dla wydajności układu. **Skuteczności filtracji ePM1 i ePM2.5, czyli głównego składnika smogu wynosi aż 95%.**

Zabrudzone powietrze najpierw przechodzi przez filtr wstępny z siatki (która zatrzymuje większe frakcje), potem strumień przepływa przez sekcję jonizacyjną, gdzie cząstki zostają naładowane poprzez efekt „wyładowania koronowego”. Na końcu zanieczyszczone cząstki migrują w stronę aluminiowych, pionowo osadzonych płyt (elektrod), naprzemiennie naładowanych, i osadzają się na nich.

Filtry elektrostatyczne cechuje niski pobór prądu (kilka Watt), niskie opory (10 Pa), wysoka żywotność elementów oraz przede wszystkim **brak konieczności wymiany zużytych wkładów**. Wystarczy umyć filtr pod wodą. Filtr posiada diodę wskazującą status pracy.

Dostępne akcesoria:

- e-MOCarz-W - Wielorazowy, odnawialny filtr elektrostatyczny, dostarczany w zestawie
- e-MOCarz-ION - Moduł jonizujący, dodatkowo sterylizujący i rewitalizujący powietrze
- e-MOCarz-CA - Moduł z wkładami z aktywnym węglem, dodatkowa filtracja zapachów
- e-MOCarz-PR-160 - przyłącze Ø160
- e-MOCarz-PR-200 - przyłącze Ø200
- e-MOCarz-PR-250 - przyłącze Ø250

UWAGA!

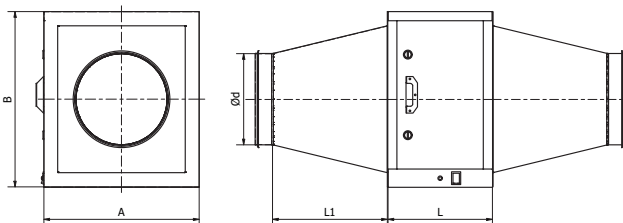
e-MOCarz ma przyłącze 345x385mm. Dobierz odpowiednie przejście do swojej instalacji o przekroju okrągłym.

Przykład oznaczenia

Kod produktu: e-MOCarz

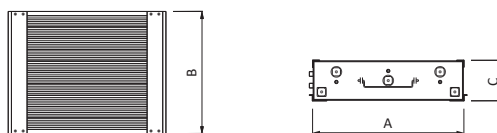
typ _____

Wymiary



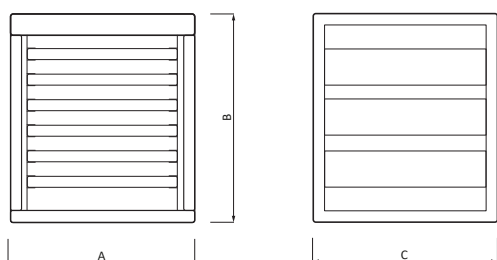
Ød [mm]	A [mm]	B [mm]	L [mm]	L1 [mm]
200	340	385	230	290

e-MOCarz-W



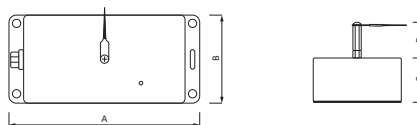
A [mm]	B [mm]	C [mm]
325	283	105

e-MOCarz-CA



A [mm]	B [mm]	C [mm]
345	385	345

e-MOCarz-ION



A [mm]	B [mm]	C [mm]	D [mm]
130	60	30	25

Elektrostatyczny filtr antysmogowy e-MOCarz

Akcesoria

e-MOCarz-W (w zestawie)

Filtr elektrostatyczny wielorazowego użytku.



Listwy montażowe (w zestawie)

Ułatwiają podwieszanie urządzenia.



e-MOCarz-CA (opcja)

Moduł z sześcioma wkładami z aktywnym węglem do jeszcze dokładniejszego oczyszczania powietrza (m.in. z zapachów).



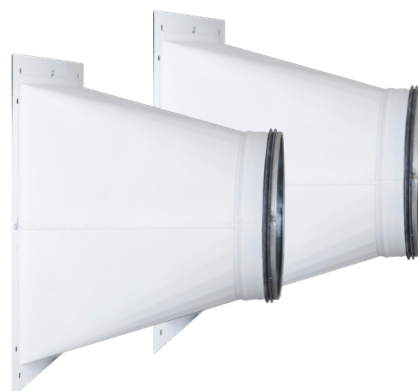
e-MOCarz-ION (opcja)

Moduł jonizujący do uzdatniania powietrza w kanale wentylacyjnym.



e-MOCarz-PR-160 /200 /250 (opcja)

Przyłącza modułu do kanału wentylacyjnego. Dostępne średnice: Ø160, Ø200 i Ø250.



Elektrostatyczny filtr antysmogowy e-MOCarz

Dane techniczne

Model	Maksymalny przepływ powietrza [m ³ /h]*	Maksymalna skuteczność filtracji wg EN ISO 16890	Pobór mocy [W]	Waga [kg]
e-MOCarz	720	ePM1 95%	9	11

*przy zbadanej skuteczności filtracji

Skuteczność filtra w zależności od przepływu i prędkości powietrza (zgodnie z ISO 16890)

ePM1 95% ePM2.5 95%	ePM1 95% ePM2.5 95%	ePM1 90% ePM2.5 95%	ePM1 80% ePM2.5 90%
180 m ³ /h	360 m ³ /h	540 m ³ /h	720 m ³ /h
1 m/s	2 m/s	2.5 m/s	3 m/s

Wykres spadków ciśnień oraz skuteczność filtracji

